

หนังสือชี้ชวนสรุปข้อมูลสำคัญ

บลจ. ไทยพาณิชย์
SCB 

บริษัทหลักทรัพย์จัดการกองทุน
ไทยพาณิชย์ จำกัด
การเข้าร่วมการต่อต้านทุจริต :
ได้รับการรับรอง CAC

กองทุนเปิดไทยพาณิชย์ ซีเล็คท์ อีควิตี้ ฟันด์
SCB SELECTS EQUITY FUND (SCBSEFUND)

(ชนิดจ่ายเงินปันผล : SCBSE)

กองทุนรวมตราสารทุน

กองทุนรวมที่มีนโยบายเปิดให้มีการลงทุนในกองทุนรวมอื่น

ภายใต้ บลจ. เดียวกัน (Cross Investing Fund)

กองทุนรวมเพื่อการออม (Super Savings Fund : SSF)

กองทุนที่ลงทุนแบบไม่มีความเสี่ยงต่างประเทศ



คุณกำลังจะลงทุนอะไร?



กองทุนรวมนี้เหมาะกับใคร?



คุณต้องระวังอะไรเป็นพิเศษ?



สัดส่วนของประเภททรัพย์สินที่ลงทุน



ค่าธรรมเนียม



ผลการดำเนินงาน



ข้อมูลอื่น ๆ

การลงทุนในกองทุนรวมไม่ใช่การฝากเงิน



คุณกำลังจะลงทุนอะไร?

กองทุนลงทุนในหรือมีไว้ซึ่งตราสารแห่งทุนโดยมี net exposure ในตราสารดังกล่าว โดยเฉลี่ยในรอบปีบัญชีไม่น้อยกว่าร้อยละ 80 ของมูลค่าทรัพย์สินของกองทุนรวม ซึ่งจะเน้นการลงทุนในหลักทรัพย์ประเภทหุ้นจดทะเบียนในตลาดหลักทรัพย์แห่งประเทศไทย จำนวนไม่เกิน 30 หลักทรัพย์ เว้นแต่ในกรณีที่เกิดวิกฤตการณ์ทางเศรษฐกิจที่มีนัยสำคัญต่อการลงทุนในตลาดหลักทรัพย์ และ/หรือภาวะสงคราม และ/หรือในกรณีที่ราคาตลาดของหลักทรัพย์ลดลงอย่างรุนแรง ทั้งนี้ เพื่อรักษาผลประโยชน์ของผู้ถือหน่วยลงทุน โดยบริษัทจัดการจะแจ้งให้สำนักงานทราบโดยพลัน

กองทุนอาจลงทุนในหน่วยลงทุนของกองทุนรวมหรือกองทุนรวมอสังหาริมทรัพย์ (กอง 1) หรือทรัสต์เพื่อการลงทุนในอสังหาริมทรัพย์ (REITs) หรือกองทุนรวมโครงสร้างพื้นฐาน (infra) ซึ่งอยู่ภายใต้การจัดการของบริษัทจัดการ ในสัดส่วนไม่เกินร้อยละ 100 ของมูลค่าทรัพย์สินสุทธิของกองทุน ยกเว้นกรณีที่กองทุนปลายทางเป็นกองทุนรวมอสังหาริมทรัพย์ (กอง 1) และกองทุนรวมโครงสร้างพื้นฐาน (infra) ลงทุนสูงสุดได้ไม่เกิน 1 ใน 3 ของจำนวนหน่วยลงทุนทั้งหมดของกองทุนปลายทาง โดยการลงทุนในหน่วยลงทุนดังกล่าวต้องอยู่ภายใต้กรอบนโยบายการลงทุนของกองทุนซึ่งเป็นไปตามหลักเกณฑ์เงื่อนไขที่สำนักงานคณะกรรมการ ก.ล.ต.กำหนด ทั้งนี้ กองทุนปลายทางไม่สามารถลงทุนย้อนกลับในกองทุนต้นทาง(circle investment) และกองทุนปลายทางไม่สามารถลงทุนต่อในกองทุนอื่นภายใต้ บลจ.เดียวกันอีก (cascade investment)

กองทุนมีกลยุทธ์การลงทุน มุ่งหวังให้ผลประกอบการสูงกว่าดัชนีชี้วัด (active management)



กองทุนรวมนี้เหมาะกับใคร?

- ผู้ลงทุนที่สามารถรับความผันผวนของราคาหุ้นที่กองทุนรวมไปลงทุน ซึ่งอาจจะปรับตัวเพิ่มสูงขึ้น หรือลดลงจนต่ำกว่ามูลค่าที่ลงทุนและทำให้ขาดทุนได้
- ผู้ที่สามารถลงทุนในระยะกลางถึงระยะยาว โดยคาดหวังผลตอบแทนในระยะยาวที่ดีกว่าการลงทุนในตราสารหนี้ทั่วไป

กองทุนรวมนี้ไม่เหมาะกับใคร

ผู้ลงทุนที่เน้นการได้รับผลตอบแทนในจำนวนเงินที่แน่นอน หรือรักษาเงินต้นให้อยู่ครบ



ทำอย่างไรหากยังไม่เข้าใจนโยบาย และความเสี่ยงของกองทุนนี้

- อ่านหนังสือชี้ชวนฉบับเต็ม หรือสอบถามผู้สนับสนุนการขายและบริษัทจัดการ
- อย่าลงทุนหากไม่เข้าใจลักษณะและความเสี่ยงของกองทุนรวมนี้ดีพอ

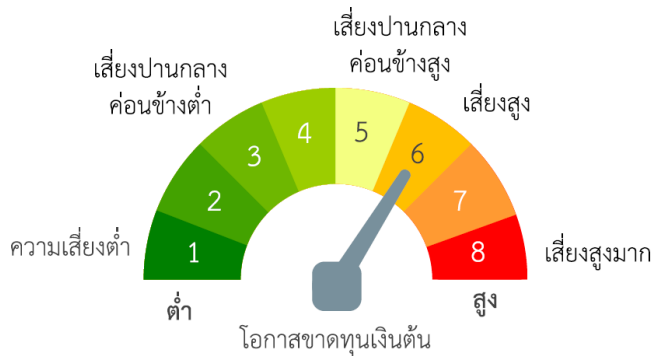


คุณต้องระวังอะไรเป็นพิเศษ?

คำเตือนที่สำคัญ

- กองทุนอาจลงทุนในสัญญาซื้อขายล่วงหน้าเพื่อเพิ่มประสิทธิภาพในการบริหารการลงทุน (Efficient Portfolio Management (EPM)) และอาจลงทุนในตราสารที่มีสัญญาซื้อขายล่วงหน้าแฝง (Structured Note) กองทุนจึงมีความเสี่ยงมากกว่ากองทุนที่ลงทุนในหลักทรัพย์อ้างอิงโดยตรง เนื่องจากใช้เงินลงทุนในจำนวนที่น้อยกว่าจึงมีกำไร/ขาดทุนสูงกว่าการลงทุนในหลักทรัพย์อ้างอิงโดยตรง
- ในกรณีที่มีแนวโน้มว่าจะมีการขายคืนหน่วยลงทุนเกินกว่า 2 ใน 3 ของจำนวนหน่วยลงทุนที่จำหน่ายได้แล้วทั้งหมด บริษัทจัดการอาจใช้ดุลยพินิจในการเลิกกองทุนรวม และอาจยกเลิกคำสั่งซื้อขายหน่วยลงทุนที่ได้รับไว้แล้วหรือหยุดรับคำสั่งดังกล่าวได้

แผนภาพแสดงตำแหน่งความเสี่ยงของกองทุนรวม



ปัจจัยความเสี่ยงที่สำคัญ

ความเสี่ยงจากความผันผวนของมูลค่าหน่วยลงทุน (Market Risk)

ความผันผวนของผลการดำเนินงาน (Standard Deviation: SD)

ต่ำ				สูง
≤ 5%	5% - 10%	10% - 15%	15% - 25%	> 25%

หมายเหตุ: พิจารณาจากค่าความผันผวนของผลการดำเนินงานกองทุนรวม (SD) ต่อปีจากการคำนวณย้อนหลัง 5 ปี

กลุ่มหุ้นที่เน้นลงทุน

ต่ำ				สูง
general	large cap	mid/small	Sector	

หมายเหตุ: ลักษณะหุ้นที่กองทุนรวมเน้นลงทุน (ประมาณ 80% ของ NAV)

ความเสี่ยงจากการลงทุนกระจุกตัวในผู้ออกตราสารรายใดรายหนึ่ง (High Issuer Concentration Risk)

การลงทุนกระจุกตัวในผู้ออกตราสารรวม

ต่ำ				สูง
≤ 10%	10% - 20%	20% - 50%	50% - 80%	> 80%

หมายเหตุ: พิจารณาจากการลงทุนกระจุกตัวในตราสารของผู้ออกตราสารรายใดรายหนึ่งมากกว่า 10% ของ NAV รวมกัน

ความเสี่ยงจากการลงทุนกระจุกตัวในหมวดอุตสาหกรรมใดอุตสาหกรรมหนึ่ง (High Sector Concentration Risk)

การลงทุนกระจุกตัวในหมวดอุตสาหกรรม

ต่ำ				สูง
≤ 20%	20% - 50%	50% - 80%	> 80%	

หมายเหตุ: กองทุนรวมมีการลงทุนกระจุกตัวในหมวดอุตสาหกรรมพลังงานและสาธารณูปโภค

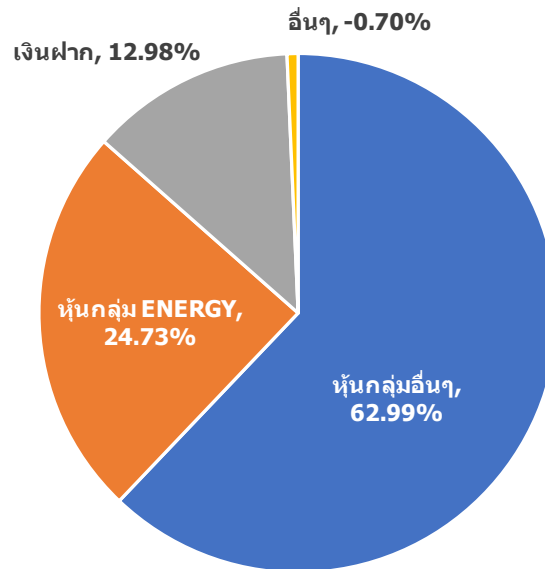
พิจารณาจากการลงทุนกระจุกตัวในหมวดอุตสาหกรรมใดอุตสาหกรรมหนึ่งมากกว่า 20% ของ NAV รวมกัน

*คุณสามารถดูข้อมูลเพิ่มเติมได้ที่ www.scbam.com



สัดส่วนของประเภททรัพย์สินที่ลงทุน

% ของ NAV



ชื่อทรัพย์สินและการลงทุนสูงสุด 5 อันดับ

SCBSEFUND

ชื่อทรัพย์สิน	% ของ NAV
หุ้น บมจ.ปตท.	9.81
หุ้น บมจ.อินทัช โฮลดิ้งส์	7.25
หุ้น บมจ.พีทีที โกลบอล เคมิคอล	6.00
หุ้น บมจ.กัลป์ เอ็นเนอร์จี ดีเวลลอปเม้นท์	5.45
หุ้น บมจ.ท่าอากาศยานไทย	4.52

หมายเหตุ: เป็นข้อมูล ณ วันที่ 30 ธันวาคม 2563

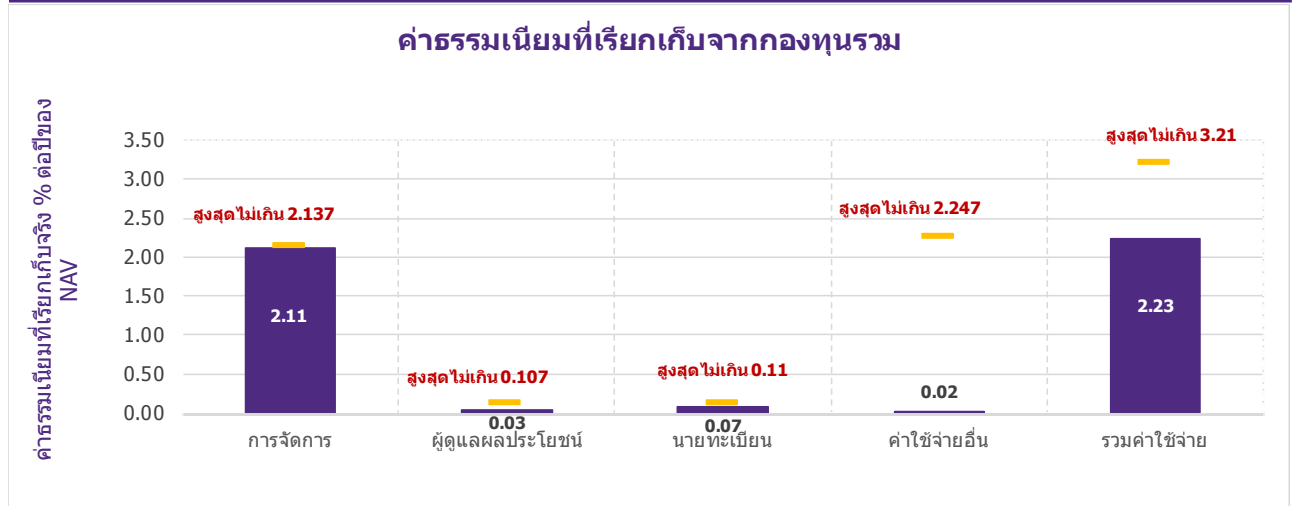
ทั้งนี้คุณสามารถดูข้อมูลที่เป็นปัจจุบันได้ที่ website: www.scbam.com



ค่าธรรมเนียม

*** ค่าธรรมเนียมมีผลกระทบต่อผลตอบแทนที่คุณจะได้รับ
ดังนั้น คุณควรพิจารณาการเรียกเก็บค่าธรรมเนียมดังกล่าวก่อนการลงทุน ***

ค่าธรรมเนียมที่เรียกเก็บจากกองทุนรวม (% ต่อปีของ NAV)



หมายเหตุ:

- ค่าธรรมเนียมดังกล่าวรวมภาษีมูลค่าเพิ่ม ภาษีธุรกิจเฉพาะหรือภาษีอื่นใดแล้ว
- ค่าใช้จ่ายอื่น ๆ เมื่อคำนวณรวมกับค่าธรรมเนียมการจัดการ ค่าธรรมเนียมผู้ดูแลผลประโยชน์ ค่าธรรมเนียมนายทะเบียนหน่วยลงทุน ค่าธรรมเนียมที่ปรึกษาการลงทุน (ถ้ามี) และค่าธรรมเนียมในการจัดจำหน่าย (ถ้ามี) ที่เรียกเก็บจริง ต้องไม่เกินค่าธรรมเนียมและค่าใช้จ่ายทั้งหมดของแต่ละชนิดหน่วยลงทุน
- ในกรณีที่กองทุนลงทุนในหน่วยลงทุนของกองทุนรวมภายใต้การจัดการของบริษัทจัดการ (กองทุนปลายทาง) บริษัทจัดการจะไม่เรียกเก็บค่าธรรมเนียมการจัดการของกองทุนต้นทางซ้ำซ้อนกับกองทุนปลายทาง เช่น กองทุนต้นทางมีมูลค่าทรัพย์สินสุทธิ 1,000 ล้านบาท ไปลงทุนในกองทุนปลายทาง 100 ล้านบาท บริษัทจัดการจะเรียกเก็บค่าธรรมเนียมการจัดการจากมูลค่าทรัพย์สินสุทธิ 900 ล้านบาท ในอัตราที่กำหนด และเรียกเก็บจากมูลค่าทรัพย์สินสุทธิ 100 ล้านบาท ในอัตราที่กองทุนปลายทางกำหนด เป็นต้น
- ผู้ลงทุนสามารถดูข้อมูลค่าธรรมเนียมย้อนหลัง 3 ปี ในหนังสือชี้ชวนแบบเต็มได้ที่ www.scbam.com

ค่าธรรมเนียมที่เรียกเก็บจากผู้ถือหน่วย (% ของมูลค่าซื้อขาย)

รายการ	สูงสุดไม่เกิน	เก็บจริง
ค่าธรรมเนียมการขาย	1.07%	1.07%
ค่าธรรมเนียมการรับซื้อคืน	1.07%	ยกเว้นไม่เรียกเก็บ
ค่าธรรมเนียมการสับเปลี่ยนหน่วยลงทุน		
- ค่าธรรมเนียมการสับเปลี่ยนเข้า	1.07%	1.07%
- ค่าธรรมเนียมการสับเปลี่ยนออก	1.07%	ยกเว้นไม่เรียกเก็บ
ค่าธรรมเนียมการโอนหน่วย	10 บาท ต่อ 1,000 หน่วยลงทุน	10 บาท ต่อ 1,000 หน่วยลงทุน
ค่าธรรมเนียมการออกเอกสารแสดงสิทธิในหน่วยลงทุน	ตามที่นายทะเบียนเรียกเก็บ	ตามที่นายทะเบียนเรียกเก็บ
ค่าใช้จ่ายอื่น ๆ	ตามที่จ่ายจริง	ตามที่จ่ายจริง

หมายเหตุ:

- ค่าธรรมเนียมดังกล่าวรวมภาษีมูลค่าเพิ่ม ภาษีธุรกิจเฉพาะหรือภาษีอื่นใดแล้ว
- ค่าใช้จ่ายในการซื้อขายหลักทรัพย์ เมื่อสั่งซื้อ / สั่งขาย / สับเปลี่ยนหน่วยลงทุน ไม่เกินร้อยละ 0.75 ของมูลค่าหน่วยลงทุน (ยกเว้นไม่เรียกเก็บ)
- ค่าธรรมเนียมการขาย / รับซื้อคืน / สับเปลี่ยนหน่วยลงทุนอาจเรียกเก็บจากผู้สั่งซื้อหน่วยลงทุนแต่ละกลุ่มหรือแต่ละรายในอัตราที่ไม่เท่ากัน โดยบริษัทจัดการจะแจ้งรายละเอียดและหลักเกณฑ์ให้ทราบต่อไป
- ในกรณีที่กองทุนลงทุนในหน่วยลงทุนของกองทุนรวมภายใต้การจัดการของบริษัทจัดการ (กองทุนปลายทาง) บริษัทจัดการจะไม่เรียกเก็บค่าธรรมเนียมการขายหน่วยลงทุนของกองทุนต้นทางซ้ำซ้อนกับกองทุนปลายทาง เช่น กองทุนต้นทาง มีมูลค่าทรัพย์สินสุทธิ 1,000 ล้านบาท ไปลงทุนในกองทุนปลายทาง 100 ล้านบาท กองทุนรวมต้นทางจะเรียกเก็บค่าธรรมเนียมการขายหน่วยลงทุนจากเงินลงทุน 1,000 ล้านบาท ในอัตราที่กองทุนต้นทางกำหนดเท่านั้น โดยกองทุนปลายทางจะไม่เรียกเก็บค่าธรรมเนียมการขายหน่วยลงทุนจากกองทุนรวมต้นทางเพิ่มเติมอีกเป็นต้น
- ผู้ลงทุนสามารถดูข้อมูลค่าธรรมเนียมย้อนหลัง 3 ปี ในหนังสือชี้ชวนแบบเต็มได้ที่ www.scbam.com



ผลการดำเนินงานในอดีต

ผลการดำเนินงานในอดีต มิได้เป็นสิ่งยืนยันถึงผลการดำเนินงานในอนาคต

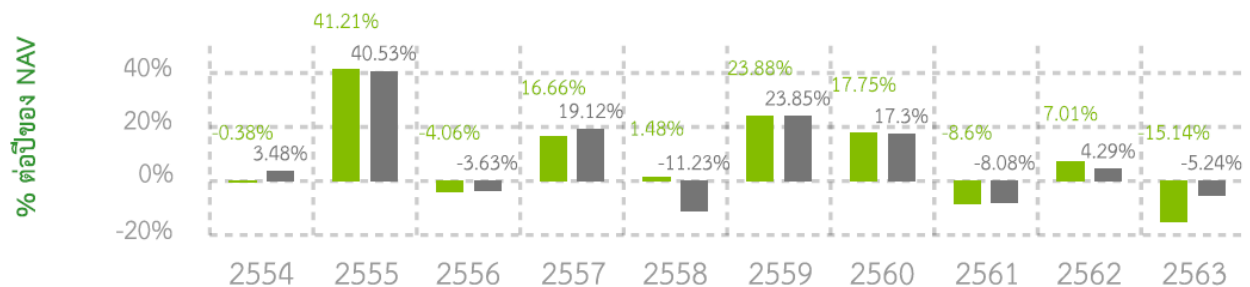
ดัชนีชี้วัด คือ

ดัชนีผลตอบแทนรวมตลาดหลักทรัพย์แห่งประเทศไทย (SET TRI) สัดส่วน 100%

เนื่องจากกองทุนนี้มีนโยบายลงทุนในหุ้นจดทะเบียนในตลาดหลักทรัพย์แห่งประเทศไทยเป็นหลัก

ผลการดำเนินงานย้อนหลังตามปีปฏิทิน

■ กองทุนรวม
■ BENCHMARK



* ในปีที่กองทุนจดทะเบียน ผลการดำเนินงานจะแสดงตั้งแต่วันที่จดทะเบียนกองทุนจนถึงสิ้นปีปฏิทิน

กองทุนนี้เคยมีผลขาดทุนสูงสุดในช่วงเวลา 5 ปี คือ -44.19%

* กรณีกองทุนจดทะเบียนไม่ครบ 5 ปี จะแสดงค่าที่เกิดขึ้นตั้งแต่จดทะเบียนกองทุนจนถึงวันที่รายงาน

ความผันผวนของผลการดำเนินงาน (Standard Deviation) คือ 17.10% ต่อปี

* กรณีกองทุนจดทะเบียนไม่ครบ 5 ปี จะแสดงค่าที่เกิดขึ้นตั้งแต่จดทะเบียนกองทุนจนถึงวันที่รายงาน

ประเภทกองทุนรวมเพื่อใช้เปรียบเทียบผลการดำเนินงาน ณ จุดขาย คือ Equity General

* คุณสามารถดูข้อมูลที่เป็นปัจจุบันได้ที่ www.scbam.com

ผลการดำเนินงานย้อนหลังแบบปักหมุด

กองทุน	Year to Date	3 เดือน	Percentile	6 เดือน	Percentile	1 ปี	Percentile	3 ปี	Percentile	5 ปี	Percentile	10 ปี	Percentile	ตั้งแต่จัดตั้ง
ผลตอบแทนกองทุนรวม	-15.14%	12.76%	50	2.38%	75	-15.14%	95	-6.01%	50	3.89%	25			7.18%
ผลตอบแทนตัวชี้วัด	-5.24%	17.37%	25	9.13%	25	-5.24%	25	-3.15%	25	5.70%	25			7.30%
ความผันผวนของกองทุน	30.08%	11.07%	5	13.63%	5	30.08%	95	19.93%	75	17.10%	75			17.82%
ความผันผวนของตัวชี้วัด	29.92%	11.22%	5	13.19%	5	29.92%	75	19.34%	50	16.53%	50			16.81%

หมายเหตุ: สำหรับผลการดำเนินงานย้อนหลังแบบปักหมุดตั้งแต่ 1 ปีขึ้นไป แสดงเป็น % ต่อปี

* เป็นข้อมูล ณ วันที่ 30 ธันวาคม 2563 คุณสามารถดูข้อมูลที่เป็นปัจจุบันได้ที่ www.scbam.com

ตารางแสดงผลการดำเนินงานของกลุ่ม Equity General ณ วันที่ 31 ธันวาคม 2563

Peer Percentile	Return (%)						Standard Deviation (%)					
	3M	6M	1Y	3Y	5Y	10Y	3M	6M	1Y	3Y	5Y	10Y
5 th Percentile	18.01	13.88	0.53	-1.90	5.75	7.36	16.76	14.65	22.09	14.41	12.96	12.48
25 th Percentile	14.70	8.31	-6.71	-4.87	3.71	5.81	19.60	17.64	26.91	18.25	15.35	16.06
50 th Percentile	12.29	3.64	-10.27	-6.83	2.29	4.88	22.10	19.01	28.41	19.78	16.54	16.50
75 th Percentile	10.34	1.61	-13.57	-8.06	0.91	3.62	23.30	20.13	29.99	20.79	17.60	17.10
95 th Percentile	5.61	-0.71	-17.41	-11.96	-1.18	2.08	25.83	21.89	33.79	22.84	18.62	18.15



ข้อมูลอื่น ๆ

นโยบายการจ่ายเงินปันผล	จ่าย (ไม่เกินปีละ 4 ครั้ง)																		
ประวัติการจ่ายเงินปันผล	<table border="1"> <thead> <tr> <th>วันปิดสมุดทะเบียน</th> <th>วันที่จ่าย</th> <th>อัตรา (บาท/หน่วย)</th> </tr> </thead> <tbody> <tr> <td>6 ส.ค. 2562</td> <td>16 ส.ค. 2562</td> <td>0.3000</td> </tr> <tr> <td>9 พ.ค. 2562</td> <td>21 พ.ค. 2562</td> <td>0.2000</td> </tr> <tr> <td>9 พ.ค. 2561</td> <td>18 พ.ค. 2561</td> <td>0.1500</td> </tr> <tr> <td>9 ก.พ. 2561</td> <td>20 ก.พ. 2561</td> <td>0.5500</td> </tr> <tr> <td colspan="2">เงินปันผลรวม ตั้งแต่จัดตั้งกองทุน</td> <td>17 ครั้ง 7.4600</td> </tr> </tbody> </table>	วันปิดสมุดทะเบียน	วันที่จ่าย	อัตรา (บาท/หน่วย)	6 ส.ค. 2562	16 ส.ค. 2562	0.3000	9 พ.ค. 2562	21 พ.ค. 2562	0.2000	9 พ.ค. 2561	18 พ.ค. 2561	0.1500	9 ก.พ. 2561	20 ก.พ. 2561	0.5500	เงินปันผลรวม ตั้งแต่จัดตั้งกองทุน		17 ครั้ง 7.4600
วันปิดสมุดทะเบียน	วันที่จ่าย	อัตรา (บาท/หน่วย)																	
6 ส.ค. 2562	16 ส.ค. 2562	0.3000																	
9 พ.ค. 2562	21 พ.ค. 2562	0.2000																	
9 พ.ค. 2561	18 พ.ค. 2561	0.1500																	
9 ก.พ. 2561	20 ก.พ. 2561	0.5500																	
เงินปันผลรวม ตั้งแต่จัดตั้งกองทุน		17 ครั้ง 7.4600																	
ผู้ดูแลผลประโยชน์	ธนาคารกสิกรไทย จำกัด (มหาชน)																		
วันที่จดทะเบียน	28 มิถุนายน 2554																		
อายุโครงการ	ไม่กำหนด																		
ซื้อและขายคืนหน่วยลงทุน	<p>วันทำการซื้อ:</p> <p>ทุกวันทำการซื้อขายหน่วยลงทุน ตั้งแต่เวลาเปิดทำการ – 15.30 น. SCB EASY NET/SCB EASY APP ตั้งแต่เวลาเริ่มให้บริการ – 16.00 น. มูลค่าขั้นต่ำของการซื้อครั้งแรก: 1 บาท มูลค่าขั้นต่ำของการซื้อครั้งถัดไป: 1 บาท</p> <p>วันทำการขาย:</p> <p>ทุกวันทำการซื้อขายหน่วยลงทุน ตั้งแต่เวลาเปิดทำการ – 15.30 น. SCB EASY NET/SCB EASY APP ตั้งแต่เวลาเริ่มให้บริการ – 16.00 น. มูลค่าขั้นต่ำของการขายคืน: 1 บาท ยอดคงเหลือขั้นต่ำ: 1 บาท</p>																		

	<p>ระยะเวลาการรับเงินค่าขายคืน: ภายใน 5 วันทำการหลังจากวันทำรายการขายคืน (โดยทั่วไปจะได้รับเงินภายใน 2 วันทำการซื้อขายหน่วยลงทุนนับจากวันทำรายการขายคืน (T+2))</p> <p>คุณสามารถตรวจสอบมูลค่างวดทรัพย์สินรายวันได้ที่:</p> <p>- www.scbam.com ทุกวันทำการ</p> <p>- Call Center 0-2777-7777 กด 0 กด 6</p>																						
รายชื่อผู้จัดการกองทุน	<table border="0"> <tr> <td>น.ส. จารุภัทร ทองลงยา</td> <td>28 มิถุนายน 2554</td> </tr> <tr> <td>นาย ชนาพัทธ์ ภัทราคม</td> <td>9 ธันวาคม 2559</td> </tr> <tr> <td>นาย ณัฐดนัย ประทานพรทิพย์</td> <td>13 พฤษภาคม 2556</td> </tr> <tr> <td>น.ส. นิภาพร ทิพย์อาภรณ์</td> <td>28 มิถุนายน 2554</td> </tr> <tr> <td>นาย สมหวัง จิรฐิติอำไพวงศ์</td> <td>28 พฤศจิกายน 2554</td> </tr> <tr> <td>นาง สุทธิณีย์ ลิ้มปัทม์</td> <td>13 สิงหาคม 2558</td> </tr> <tr> <td>นาย วสวัตต์ จิรวิชญ</td> <td>1 กรกฎาคม 2561</td> </tr> <tr> <td>นาย ศิวะ อังสุนทรสฤษดิ์</td> <td>23 กรกฎาคม 2561</td> </tr> <tr> <td>นาย สติถย์พงษ์ จันทร์จิรวงศ์</td> <td>22 สิงหาคม 2562</td> </tr> <tr> <td>นาย พูนศักดิ์ โล่ห์สุนทร</td> <td>28 มิถุนายน 2554</td> </tr> <tr> <td>นาย ไพริชน์ นิตยานุภาพ</td> <td>28 พฤษภาคม 2558</td> </tr> </table>	น.ส. จารุภัทร ทองลงยา	28 มิถุนายน 2554	นาย ชนาพัทธ์ ภัทราคม	9 ธันวาคม 2559	นาย ณัฐดนัย ประทานพรทิพย์	13 พฤษภาคม 2556	น.ส. นิภาพร ทิพย์อาภรณ์	28 มิถุนายน 2554	นาย สมหวัง จิรฐิติอำไพวงศ์	28 พฤศจิกายน 2554	นาง สุทธิณีย์ ลิ้มปัทม์	13 สิงหาคม 2558	นาย วสวัตต์ จิรวิชญ	1 กรกฎาคม 2561	นาย ศิวะ อังสุนทรสฤษดิ์	23 กรกฎาคม 2561	นาย สติถย์พงษ์ จันทร์จิรวงศ์	22 สิงหาคม 2562	นาย พูนศักดิ์ โล่ห์สุนทร	28 มิถุนายน 2554	นาย ไพริชน์ นิตยานุภาพ	28 พฤษภาคม 2558
น.ส. จารุภัทร ทองลงยา	28 มิถุนายน 2554																						
นาย ชนาพัทธ์ ภัทราคม	9 ธันวาคม 2559																						
นาย ณัฐดนัย ประทานพรทิพย์	13 พฤษภาคม 2556																						
น.ส. นิภาพร ทิพย์อาภรณ์	28 มิถุนายน 2554																						
นาย สมหวัง จิรฐิติอำไพวงศ์	28 พฤศจิกายน 2554																						
นาง สุทธิณีย์ ลิ้มปัทม์	13 สิงหาคม 2558																						
นาย วสวัตต์ จิรวิชญ	1 กรกฎาคม 2561																						
นาย ศิวะ อังสุนทรสฤษดิ์	23 กรกฎาคม 2561																						
นาย สติถย์พงษ์ จันทร์จิรวงศ์	22 สิงหาคม 2562																						
นาย พูนศักดิ์ โล่ห์สุนทร	28 มิถุนายน 2554																						
นาย ไพริชน์ นิตยานุภาพ	28 พฤษภาคม 2558																						
อัตราส่วนหมุนเวียนการลงทุนของกองทุนรวม (PTR)	1.91																						
ผู้สนับสนุนการขายหรือรับซื้อคืน	<p>ธนาคารไทยพาณิชย์ จำกัด (มหาชน)</p> <p>ผู้สนับสนุนการขายหรือรับซื้อคืนหน่วยลงทุนที่บริษัทจัดการแต่งตั้งขึ้น (ถ้ามี)</p>																						
ติดต่อสอบถาม รับหนังสือชี้ชวน ร้องเรียน	<p>บริษัทหลักทรัพย์จัดการกองทุน ไทยพาณิชย์ จำกัด</p> <p>ที่อยู่: ชั้น 7 – 8 อาคาร 1 ไทยพาณิชย์ ปาร์ค พลาซ่า</p> <p>เลขที่ 18 ถนนรัชดาภิเษก แขวงจตุจักร</p> <p>เขตจตุจักร กรุงเทพฯ 10900</p> <p>โทรศัพท์: 0-2949-1500 หรือ 0-2777-7777 กด 0 กด 6</p> <p>website: www.scbam.com</p> <p>email: advisory.scbam@scb.co.th</p>																						
ธุรกรรมที่อาจก่อให้เกิดความขัดแย้งทางผลประโยชน์	<p>- กองทุนอาจลงทุนในหน่วยลงทุนของกองทุนรวมซึ่งอยู่ภายใต้การบริหารของบริษัทจัดการได้ในสัดส่วนไม่เกินร้อยละ 100 ของมูลค่าทรัพย์สินสุทธิของกองทุน ดังนั้น บริษัทจัดการจะจัดให้มีระบบงานที่ป้องกันธุรกรรมที่อาจก่อให้เกิดความขัดแย้งทางผลประโยชน์อันอาจเกิดจากนโยบายการลงทุนที่เปิดให้มีการลงทุนในกองทุนรวมภายใต้การบริหารจัดการของ บลจ. เดียวกัน เพื่อให้เกิดประโยชน์สูงสุดแก่ผู้ถือหน่วยลงทุนของทั้งกองทุนรวมต้นทางและกองทุนรวมปลายทางโดยผู้ถือ</p>																						

	<p>หน่วยลงทุนสามารถสอบถามข้อมูลเพิ่มเติมได้ที่ www.scbam.com</p> <p>- คุณสามารถตรวจสอบธุรกรรมที่อาจก่อให้เกิดความขัดแย้งทางผลประโยชน์ได้ที่ www.scbam.com</p>
--	---

- การลงทุนในหน่วยลงทุนไม่ใช่การฝากเงิน รวมทั้งไม่ได้อยู่ภายใต้ความคุ้มครองของสถาบันคุ้มครองเงินฝาก จึงมีความเสี่ยงจากการลงทุนซึ่งผู้ลงทุนอาจไม่ได้รับเงินลงทุนคืนเต็มจำนวน
- ได้รับอนุมัติจัดตั้ง และอยู่ภายใต้การกำกับดูแลของสำนักงาน ก.ล.ต.
- การพิจารณาว่าหนังสือชี้ชวนในการเสนอขายหน่วยลงทุนของกองทุนรวมนี้มีได้เป็นการแสดงว่าสำนักงาน ก.ล.ต. ได้รับรองถึงความถูกต้องของข้อมูลในหนังสือชี้ชวนของกองทุนรวม หรือได้ประกันราคาหรือผลตอบแทนของหน่วยลงทุนที่เสนอขายนั้น ทั้งนี้ บริษัทจัดการกองทุนรวม ได้สอบทานข้อมูลในหนังสือชี้ชวนส่วนสรุปข้อมูลสำคัญ ณ วันที่ 31 ธันวาคม 2563 แล้วด้วยความระมัดระวังในฐานะผู้รับผิดชอบในการดำเนินการของกองทุนรวมและขอรับรองว่าข้อมูลดังกล่าวถูกต้อง ไม่เป็นเท็จ และไม่ทำให้ผู้อื่นสำคัญผิด

คำอธิบายเพิ่มเติม

ปัจจัยความเสี่ยงที่สำคัญ

ความเสี่ยงจากความผันผวนของราคาหลักทรัพย์ (Market Risk) : ความเสี่ยงที่มูลค่าของหลักทรัพย์ที่กองทุนรวมลงทุนจะเปลี่ยนแปลงเพิ่มขึ้นหรือลดลงจากปัจจัยภายนอก เช่น สภาวะเศรษฐกิจการลงทุน ปัจจัยทางการเมืองทั้งในและต่างประเทศ เป็นต้น ซึ่งพิจารณาได้จากค่า standard deviation (SD) ของกองทุนรวม หากกองทุนรวมมีค่า SD สูง แสดงว่ากองทุนรวมมีความผันผวนจากการเปลี่ยนแปลงของราคาหลักทรัพย์สูง

ความเสี่ยงทางธุรกิจ (Business Risk) : ความเสี่ยงที่เกิดจากผลการดำเนินงานของผู้ออกตราสารที่กองทุนไปลงทุน ซึ่งเกิดจากการเปลี่ยนแปลงความสามารถในการทำกำไรของบริษัท โดยเฉพาะมีสาเหตุจากภาวะการแข่งขัน ความผิดพลาดของผู้บริหาร เป็นต้น ทำให้ ผู้ลงทุนในตราสารต้องสูญเสียเงินลงทุนได้

ความเสี่ยงจากการขาดสภาพคล่องของตราสาร (Liquidity Risk) : ความเสี่ยงที่เกิดจากการลงทุนในตราสารที่มีสภาพคล่องในการซื้อขายต่ำ ทั้งนี้ สภาพคล่องดังกล่าวเกิดจากอุปสงค์และอุปทาน และคุณภาพของตราสาร ณ ขณะนั้นๆ

ความเสี่ยงจากความสามารถในการชำระหนี้ของผู้ออกตราสารหนี้ (Credit Risk) : ความเสี่ยงจากตราสารหนี้ที่กองทุนรวมไปลงทุนที่อาจจะมีการผิดนัดชำระหนี้ คือบริษัทผู้ออกตราสารหนี้นั้นๆ ไม่สามารถนำเงินต้น/ดอกเบี้ยมาจ่ายเมื่อถึงวันที่ครบกำหนดที่ต้องจ่าย โดยมีสาเหตุมาจากบริษัทประสบภาวะขาดทุนหรือไม่มีสภาพคล่องพอที่จะมาจ่ายคืน เป็นต้น

ความเสี่ยงจากการลงทุนในสัญญาซื้อขายล่วงหน้า (Derivatives Risk) : ความเสี่ยงจากการที่ราคาหลักทรัพย์ที่อ้างอิงอยู่มีราคาเคลื่อนไหวในทิศทางตรงกันข้ามกับที่คาดการณ์ไว้ โดยอาจจะเกิดจากปัจจัยต่างๆ เช่น อัตราดอกเบี้ย อัตราแลกเปลี่ยน หรือปัจจัยทางเศรษฐกิจอื่นๆ ที่เกี่ยวข้อง ซึ่งส่งผลให้ราคาของสัญญาซื้อขายล่วงหน้ามีการเปลี่ยนแปลงอย่างมีนัยสำคัญความเสี่ยงจากการลงทุนในตราสารที่มีลักษณะของสัญญาซื้อขายล่วงหน้าแฝง

ความเสี่ยงจากการลงทุนกระจุกตัว (High Concentration Risk)

(1) ความเสี่ยงจากการลงทุนกระจุกตัวในผู้ออกตราสารรายใดรายหนึ่ง (High Issuer Concentration Risk) เกิดจากกองทุนลงทุนในผู้ออกตราสารรายใด ๆ มากกว่า 10% ของ NAV รวมกัน ซึ่งหากเกิดเหตุการณ์ที่ส่งผลกระทบต่อการทำงาน ในฐานะทางการเงิน หรือความมั่นคงของผู้ออกตราสารดังกล่าว กองทุนอาจมีผลการดำเนินงานที่ผันผวนมากกว่ากองทุนที่กระจายการลงทุนในหลายผู้ออกตราสาร

(2) ความเสี่ยงจากการลงทุนกระจุกตัวในหมวดอุตสาหกรรมใดอุตสาหกรรมหนึ่ง (Sector Concentration Risk) เกิดจากกองทุนลงทุนในบางหมวดอุตสาหกรรมมากกว่า 20% ของ NAV รวมกัน ซึ่งหากเกิดเหตุการณ์ที่ส่งผลกระทบต่ออุตสาหกรรมนั้น กองทุนดังกล่าวอาจมีผลการดำเนินงานที่ผันผวนมากกว่ากองทุนที่กระจายการลงทุนในหลายหมวดอุตสาหกรรม

ข้อมูลอื่น ๆ

- เพื่อประโยชน์สูงสุดของการบริหารจัดการกองทุน การเสนอขายหน่วยลงทุนของกองทุนหรือการสับเปลี่ยนหน่วยลงทุนของกองทุน ให้อยู่ในดุลยพินิจของบริษัทจัดการแต่เพียงผู้เดียว โดยบริษัทจัดการขอสงวนสิทธิที่จะรับ/ปฏิเสธที่จะเสนอขายหน่วยลงทุนของกองทุนหรือรับ/ปฏิเสธการสับเปลี่ยนหน่วยลงทุนของกองทุนให้แก่บุคคลใดก็ได้ โดยบุคคลที่บริษัทจัดการมีวัตถุประสงค์ที่จะไม่เสนอขายหน่วยลงทุนของกองทุนการสับเปลี่ยนหน่วยลงทุนของกองทุนให้ นั้น รวมถึงแต่ไม่จำกัดเพียงพลเมืองสหรัฐอเมริกาผู้มีถิ่นฐานอยู่ในสหรัฐอเมริกา บุคคลซึ่งปกติมีถิ่นที่อยู่ในสหรัฐอเมริกา รวมถึงกองทรัสต์สินของบุคคลดังกล่าว และบริษัทหรือห้างหุ้นส่วนซึ่งจัดให้มีขึ้นและดำเนินกิจกรรมในสหรัฐอเมริกา

- ในกรณีที่บริษัทจัดการมีพันธสัญญา หรือข้อตกลงกับรัฐต่างประเทศ หรือหน่วยงานของรัฐต่างประเทศ หรือมีความจำเป็นจะต้องปฏิบัติตามกฎหมายของรัฐต่างประเทศ ไม่ว่าจะเกิดขึ้นแล้วในขณะนี้หรือจะเกิดขึ้นในอนาคต เช่น ดำเนินการตาม Foreign Account Tax Compliance Act (FATCA) ของประเทศสหรัฐอเมริกา เป็นต้น ผู้ถือหน่วยลงทุนได้รับทราบและตกลงยินยอมให้สิทธิแก่บริษัทจัดการที่จะปฏิบัติการและดำเนินการต่างๆ เพื่อให้เป็นไปตามพันธสัญญา หรือข้อตกลง หรือกฎหมายของรัฐต่างประเศนั้น ซึ่งรวมถึงการเปิดเผยข้อมูลต่างๆ ของผู้ถือหน่วยลงทุน การหักภาษี ณ ที่จ่ายจากเงินได้ของผู้ถือหน่วยลงทุน ตลอดจนมีสิทธิดำเนินการอื่นใดเท่าที่จำเป็นสำหรับการปฏิบัติตามพันธสัญญา หรือข้อตกลงหรือกฎหมายของรัฐต่างประเทศ

หนังสือชี้ชวนสรุปข้อมูลสำคัญ

บลจ. ไทยพาณิชย์
SCB



บริษัทหลักทรัพย์จัดการกองทุน
ไทยพาณิชย์ จำกัด
การเข้าร่วมการต่อต้านทุจริต :
ได้รับการรับรอง CAC

กองทุนเปิดไทยพาณิชย์ ซีเล็คท์ อีควิตี้ ฟันด์
SCB SELECTS EQUITY FUND (SCBSEFUND)

(ชนิดสะสมมูลค่า : SCBSEA)

กองทุนรวมตราสารทุน

กองทุนรวมที่มีนโยบายเปิดให้มีการลงทุนในกองทุนรวมอื่น

ภายใต้ บลจ. เดียวกัน (Cross Investing Fund)

กองทุนรวมเพื่อการออม (Super Savings Fund : SSF)

กองทุนที่ลงทุนแบบไม่มีความเสี่ยงต่างประเทศ



คุณกำลังจะลงทุนอะไร?



กองทุนรวมนี้เหมาะกับใคร?



คุณต้องระวังอะไรเป็นพิเศษ?



สัดส่วนของประเภททรัพย์สินที่ลงทุน



ค่าธรรมเนียม



ผลการดำเนินงาน



ข้อมูลอื่น ๆ

การลงทุนในกองทุนรวมไม่ใช่การฝากเงิน



คุณกำลังจะลงทุนอะไร?

กองทุนลงทุนในหรือมีไว้ซึ่งตราสารแห่งทุนโดยมี net exposure ในตราสารดังกล่าว โดยเฉลี่ยในรอบปีบัญชีไม่น้อยกว่าร้อยละ 80 ของมูลค่าทรัพย์สินของกองทุนรวม ซึ่งจะเน้นการลงทุนในหลักทรัพย์ประเภทหุ้นจดทะเบียนในตลาดหลักทรัพย์แห่งประเทศไทย จำนวนไม่เกิน 30 หลักทรัพย์ เว้นแต่ในกรณีที่เกิดวิกฤตการณ์ทางเศรษฐกิจที่มีนัยสำคัญต่อการลงทุนในตลาดหลักทรัพย์ และ/หรือภาวะสงคราม และ/หรือในกรณีที่ราคาตลาดของหลักทรัพย์ลดลงอย่างรุนแรง ทั้งนี้ เพื่อรักษาผลประโยชน์ของผู้ถือหน่วยลงทุน โดยบริษัทจัดการจะแจ้งให้สำนักงานทราบโดยพลัน

กองทุนอาจลงทุนในหน่วยลงทุนของกองทุนรวมหรือกองทุนรวมอสังหาริมทรัพย์ (กอง1) หรือทรัสต์เพื่อการลงทุนในอสังหาริมทรัพย์ (REITs) หรือกองทุนรวมโครงสร้างพื้นฐาน (infra) ซึ่งอยู่ภายใต้การจัดการของบริษัทจัดการ ในสัดส่วนไม่เกินร้อยละ 100 ของมูลค่าทรัพย์สินสุทธิของกองทุน ยกเว้นกรณีที่กองทุนปลายทางเป็นกองทุนรวมอสังหาริมทรัพย์ (กอง1) และกองทุนรวมโครงสร้างพื้นฐาน (infra) ลงทุนสูงสุดได้ไม่เกิน 1 ใน 3 ของจำนวนหน่วยลงทุนทั้งหมดของกองทุนปลายทาง โดยการลงทุนในหน่วยลงทุนดังกล่าวต้องอยู่ภายใต้กรอบนโยบายการลงทุนของกองทุนซึ่งเป็นไปตามหลักเกณฑ์เงื่อนไขที่สำนักงานคณะกรรมการ ก.ล.ต.กำหนด ทั้งนี้ กองทุนปลายทางไม่สามารถลงทุนย้อนกลับในกองทุนต้นทาง(circle investment) และกองทุนปลายทางไม่สามารถลงทุนต่อในกองทุนอื่นภายใต้ บลจ.เดียวกันอีก (cascade investment)

กองทุนมีกลยุทธ์การลงทุน มุ่งหวังให้ผลประกอบการสูงกว่าดัชนีชี้วัด (active management)



กองทุนรวมนี้เหมาะกับใคร?

- ผู้ลงทุนที่สามารถรับความผันผวนของราคาหุ้นที่กองทุนรวมไปลงทุน ซึ่งอาจจะปรับตัวเพิ่มสูงขึ้น หรือลดลงจนต่ำกว่ามูลค่าที่ลงทุนและทำให้ขาดทุนได้
- ผู้ที่สามารถลงทุนในระยะกลางถึงระยะยาว โดยคาดหวังผลตอบแทนในระยะยาวที่ดีกว่าการลงทุนในตราสารหนี้ทั่วไป

กองทุนรวมนี้ไม่เหมาะกับใคร

ผู้ลงทุนที่เน้นการได้รับผลตอบแทนในจำนวนเงินที่แน่นอน หรือรักษาเงินต้นให้อยู่ครบ



ทำอย่างไรหากยังไม่เข้าใจนโยบาย และความเสี่ยงของกองทุนนี้

- อ่านหนังสือชี้ชวนฉบับเต็ม หรือสอบถามผู้สนับสนุนการขายและบริษัทจัดการ
- **อย่าลงทุนหากไม่เข้าใจลักษณะและความเสี่ยงของกองทุนรวมนี้ดีพอ**

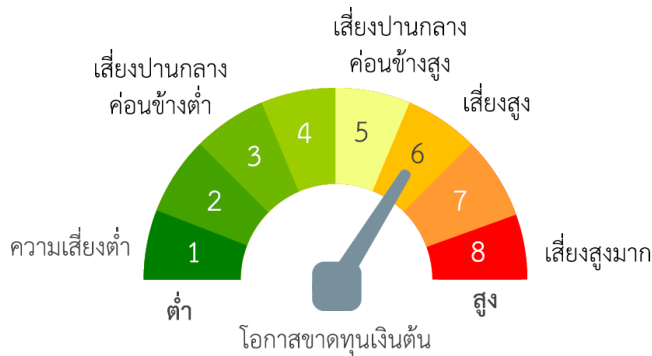


คุณต้องระวังอะไรเป็นพิเศษ?

คำเตือนที่สำคัญ

- กองทุนอาจลงทุนในสัญญาซื้อขายล่วงหน้าเพื่อเพิ่มประสิทธิภาพในการบริหารการลงทุน (Efficient Portfolio Management (EPM)) และอาจลงทุนในตราสารที่มีสัญญาซื้อขายล่วงหน้าแฝง (Structured Note) กองทุนจึงมีความเสี่ยงมากกว่ากองทุนที่ลงทุนในหลักทรัพย์อ้างอิงโดยตรง เนื่องจากใช้เงินลงทุนในจำนวนที่น้อยกว่าจึงมีกำไร/ขาดทุนสูงกว่าการลงทุนในหลักทรัพย์อ้างอิงโดยตรง
- ในกรณีที่แนวโน้มว่าจะมีการขายคืนหน่วยลงทุนเกินกว่า 2 ใน 3 ของจำนวนหน่วยลงทุนที่จำหน่ายได้แล้วทั้งหมด บริษัทจัดการอาจใช้ดุลยพินิจในการเลิกกองทุนรวม และอาจยกเลิกคำสั่งซื้อขายหน่วยลงทุนที่ได้รับไว้แล้วหรือหยุดรับคำสั่งดังกล่าวได้

แผนภาพแสดงตำแหน่งความเสี่ยงของกองทุนรวม



ปัจจัยความเสี่ยงที่สำคัญ

ความเสี่ยงจากความผันผวนของมูลค่าหน่วยลงทุน (Market Risk)

ความผันผวนของผลการดำเนินงาน (Standard Deviation: SD)

ต่ำ				สูง
≤ 5%	5% - 10%	10% - 15%	15% - 25%	> 25%

หมายเหตุ: พิจารณาจากค่าความผันผวนของผลการดำเนินงานกองทุนรวม (SD) ต่อปีจากการคำนวณย้อนหลัง 5 ปี

กลุ่มหุ้นที่เน้นลงทุน

ต่ำ				สูง
general	large cap	mid/small	Sector	

หมายเหตุ: ลักษณะหุ้นที่กองทุนรวมเน้นลงทุน (ประมาณ 80% ของ NAV)

ความเสี่ยงจากการลงทุนกระจุกตัวในผู้ออกตราสารรายใดรายหนึ่ง (High Issuer Concentration Risk)

การลงทุนกระจุกตัวในผู้ออกตราสารรวม

ต่ำ				สูง
≤ 10%	10% - 20%	20% - 50%	50% - 80%	> 80%

หมายเหตุ: พิจารณาจากการลงทุนกระจุกตัวในตราสารของผู้ออกตราสารรายใดรายหนึ่งมากกว่า 10% ของ NAV รวมกัน

ความเสี่ยงจากการลงทุนกระจุกตัวในหมวดอุตสาหกรรมใดอุตสาหกรรมหนึ่ง (High Sector Concentration Risk)

การลงทุนกระจุกตัวในหมวดอุตสาหกรรม

ต่ำ				สูง
≤ 20%	20% - 50%	50% - 80%	> 80%	

หมายเหตุ: กองทุนรวมมีการลงทุนกระจุกตัวในหมวดอุตสาหกรรมพลังงานและสาธารณูปโภค

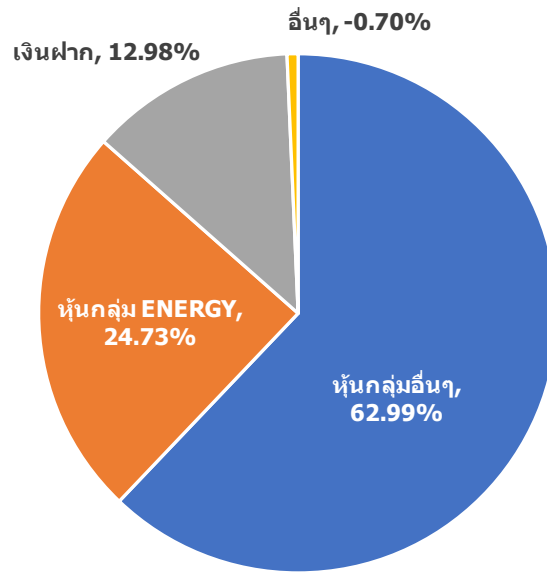
พิจารณาจากการลงทุนกระจุกตัวในหมวดอุตสาหกรรมใดอุตสาหกรรมหนึ่งมากกว่า 20% ของ NAV รวมกัน

*คุณสามารถดูข้อมูลเพิ่มเติมได้ที่ www.scbam.com



สัดส่วนของประเภททรัพย์สินที่ลงทุน

% ของ NAV



ชื่อทรัพย์สินและการลงทุนสูงสุด 5 อันดับ

SCBSEFUND

ชื่อทรัพย์สิน	% ของ NAV
หุ้น บมจ.ปตท.	9.81
หุ้น บมจ.อินทัช โฮลดิ้งส์	7.25
หุ้น บมจ.พีทีที โกลบอล เคมิคอล	6.00
หุ้น บมจ.กัลฟ์ เอ็นเนอร์จี ดีเวลลอปเม้นท์	5.45
หุ้น บมจ.ท่าอากาศยานไทย	4.52

หมายเหตุ: เป็นข้อมูล ณ วันที่ 30 ธันวาคม 2563

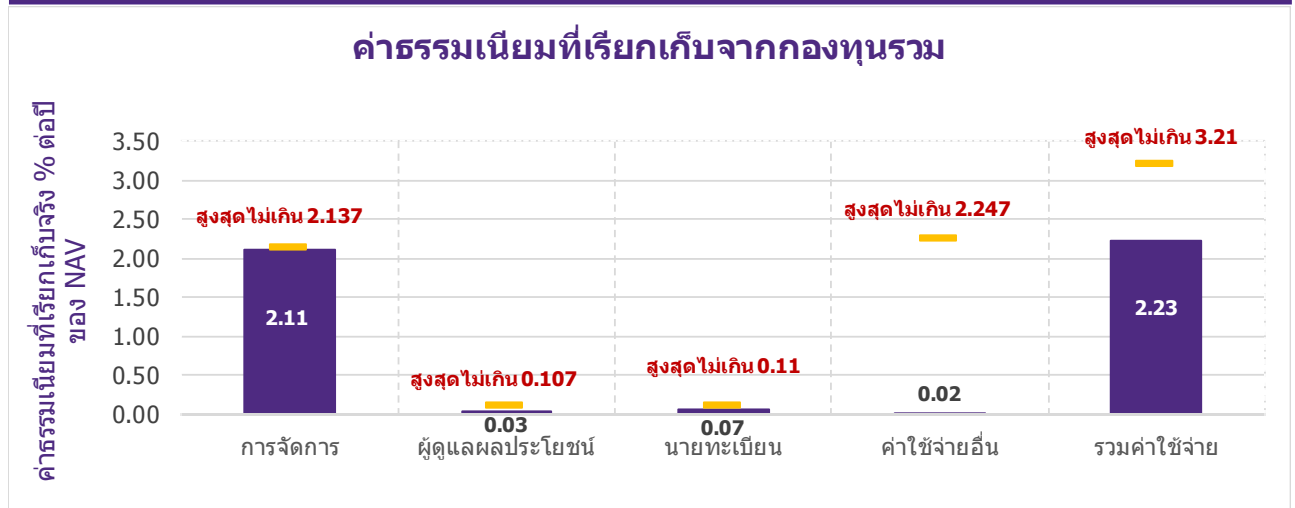
ทั้งนี้คุณสามารถดูข้อมูลที่เป็นปัจจุบันได้ที่ website: www.scbam.com



ค่าธรรมเนียม

*** ค่าธรรมเนียมมีผลกระทบต่อผลตอบแทนที่คุณจะได้รับ
ดังนั้น คุณควรพิจารณาการเรียกเก็บค่าธรรมเนียมดังกล่าวก่อนการลงทุน ***

ค่าธรรมเนียมที่เรียกเก็บจากกองทุนรวม (% ต่อปีของ NAV)



หมายเหตุ:

- ค่าธรรมเนียมดังกล่าวรวมภาษีมูลค่าเพิ่ม ภาษีธุรกิจเฉพาะหรือภาษีอื่นใดแล้ว
- ค่าใช้จ่ายอื่น ๆ เมื่อคำนวณรวมกับค่าธรรมเนียมการจัดการ ค่าธรรมเนียมผู้ดูแลผลประโยชน์ ค่าธรรมเนียมนายทะเบียนหน่วยลงทุน ค่าธรรมเนียมที่ปรึกษาการลงทุน (ถ้ามี) และค่าธรรมเนียมในการจัดจำหน่าย (ถ้ามี) ที่เรียกเก็บจริง ต้องไม่เกินค่าธรรมเนียมและค่าใช้จ่ายทั้งหมดของแต่ละชนิดหน่วยลงทุน
- ในกรณีที่กองทุนลงทุนในหน่วยลงทุนของกองทุนรวมภายใต้การจัดการของบริษัทจัดการ (กองทุนปลายทาง) บริษัทจัดการจะไม่เรียกเก็บค่าธรรมเนียมการจัดการของกองทุนต้นทางซ้ำซ้อนกับกองทุนปลายทาง เช่น กองทุนต้นทางมีมูลค่าทรัพย์สินสุทธิ 1,000 ล้านบาท ไปลงทุนในกองทุนปลายทาง 100 ล้านบาท บริษัทจัดการจะเรียกเก็บค่าธรรมเนียมการจัดการจากมูลค่าทรัพย์สินสุทธิ 900 ล้านบาท ในอัตราที่กำหนด และเรียกเก็บจากมูลค่าทรัพย์สินสุทธิ 100 ล้านบาท ในอัตราที่กองทุนปลายทางกำหนด เป็นต้น
- ผู้ลงทุนสามารถดูข้อมูลค่าธรรมเนียมย้อนหลัง 3 ปี ในหนังสือชี้ชวนแบบเต็มได้ที่ www.scbam.com

ค่าธรรมเนียมที่เรียกเก็บจากผู้ถือหน่วย (% ของมูลค่าซื้อขาย)

รายการ	สูงสุดไม่เกิน	เก็บจริง
ค่าธรรมเนียมการขาย	1.07%	1.07%
ค่าธรรมเนียมการรับซื้อคืน	1.07%	ยกเว้นไม่เรียกเก็บ
ค่าธรรมเนียมการสับเปลี่ยนหน่วยลงทุน		
- ค่าธรรมเนียมการสับเปลี่ยนเข้า	1.07%	1.07%
- ค่าธรรมเนียมการสับเปลี่ยนออก	1.07%	ยกเว้นไม่เรียกเก็บ
ค่าธรรมเนียมการโอนหน่วย	10 บาท ต่อ 1,000 หน่วยลงทุน	10 บาท ต่อ 1,000 หน่วยลงทุน
ค่าธรรมเนียมการออกเอกสารแสดงสิทธิในหน่วยลงทุน	ตามที่นายทะเบียนเรียกเก็บ	ตามที่นายทะเบียนเรียกเก็บ
ค่าใช้จ่ายอื่น ๆ	ตามที่จ่ายจริง	ตามที่จ่ายจริง

หมายเหตุ:

- ค่าธรรมเนียมดังกล่าวรวมภาษีมูลค่าเพิ่ม ภาษีธุรกิจเฉพาะหรือภาษีอื่นใดแล้ว
- ค่าใช้จ่ายในการซื้อขายหลักทรัพย์ เมื่อสั่งซื้อ / สั่งขาย / สับเปลี่ยนหน่วยลงทุน ไม่เกินร้อยละ 0.75 ของมูลค่าหน่วยลงทุน (ยกเว้นไม่เรียกเก็บ)
- ค่าธรรมเนียมการขาย / รับซื้อคืน / สับเปลี่ยนหน่วยลงทุนอาจเรียกเก็บจากผู้สั่งซื้อหน่วยลงทุนแต่ละกลุ่มหรือแต่ละรายในอัตราที่ไม่เท่ากัน โดยบริษัทจัดการจะแจ้งรายละเอียดและหลักเกณฑ์ให้ทราบต่อไป
- ในกรณีที่กองทุนลงทุนในหน่วยลงทุนของกองทุนรวมภายใต้การจัดการของบริษัทจัดการ (กองทุนปลายทาง) บริษัทจัดการจะไม่เรียกเก็บค่าธรรมเนียมการขายหน่วยลงทุนของกองทุนต้นทางซ้ำซ้อนกับกองทุนปลายทาง เช่น กองทุนต้นทาง มีมูลค่าทรัพย์สินสุทธิ 1,000 ล้านบาท ไปลงทุนในกองทุนปลายทาง 100 ล้านบาท กองทุนรวมต้นทางจะเรียกเก็บค่าธรรมเนียมการขายหน่วยลงทุนจากเงินลงทุน 1,000 ล้านบาท ในอัตราที่กองทุนต้นทางกำหนดเท่านั้น โดยกองทุนปลายทางจะไม่เรียกเก็บค่าธรรมเนียมการขายหน่วยลงทุนจากกองทุนรวมต้นทางเพิ่มเติมอีกเป็นต้น
- ผู้ลงทุนสามารถดูข้อมูลค่าธรรมเนียมย้อนหลัง 3 ปี ในหนังสือชี้ชวนแบบเต็มได้ที่ www.scbam.com



ผลการดำเนินงานในอดีต

ผลการดำเนินงานในอดีต มิได้เป็นสิ่งยืนยันถึงผลการดำเนินงานในอนาคต

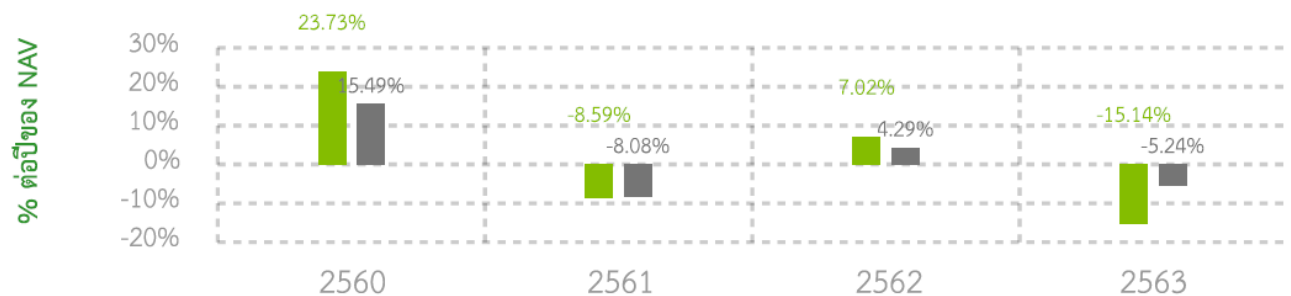
ดัชนีชี้วัด คือ

ดัชนีผลตอบแทนรวมตลาดหลักทรัพย์แห่งประเทศไทย (SET TRI) สัดส่วน 100%

เนื่องจากกองทุนนี้มีนโยบายลงทุนในหุ้นจดทะเบียนในตลาดหลักทรัพย์แห่งประเทศไทยเป็นหลัก

ผลการดำเนินงานย้อนหลังตามปีปฏิทิน

■ กองทุนรวม
■ BENCHMARK



* ในปีที่กองทุนจดทะเบียน ผลการดำเนินงานจะแสดงตั้งแต่วันที่จดทะเบียนกองทุนจนถึงสิ้นปีปฏิทิน

กองทุนนี้เคยมีผลขาดทุนสูงสุดในช่วงเวลา 5 ปี คือ -39.13%

* กรณีกองทุนจดทะเบียนไม่ครบ 5 ปี จะแสดงค่าที่เกิดขึ้นตั้งแต่จดทะเบียนกองทุนจนถึงวันที่รายงาน

ความผันผวนของผลการดำเนินงาน (Standard Deviation) คือ 18.50% ต่อปี

* กรณีกองทุนจดทะเบียนไม่ครบ 5 ปี จะแสดงค่าที่เกิดขึ้นตั้งแต่จดทะเบียนกองทุนจนถึงวันที่รายงาน

ประเภทกองทุนรวมเพื่อใช้เปรียบเทียบผลการดำเนินงาน ณ จุดขาย คือ Equity General

* คุณสามารถดูข้อมูลที่เป็นปัจจุบันได้ที่ www.scbam.com

ผลการดำเนินงานย้อนหลังแบบปักหมุด

กองทุน	Year to Date	3 เดือน	Percentile	6 เดือน	Percentile	1 ปี	Percentile	3 ปี	Percentile	5 ปี	Percentile	10 ปี	Percentile	ตั้งแต่จัดตั้ง
ผลตอบแทนกองทุนรวม	-15.14%	12.76%	50	2.38%	75	-15.14%	95	-6.01%	50					0.74%
ผลตอบแทนตัวชี้วัด	-5.24%	17.37%	25	9.13%	25	-5.24%	25	-3.15%	25					1.33%
ความผันผวนของกองทุน	30.08%	11.07%	5	13.63%	5	30.08%	95	19.93%	75					18.50%
ความผันผวนของตัวชี้วัด	29.92%	11.22%	5	13.19%	5	29.92%	75	19.34%	50					17.77%

หมายเหตุ: สำหรับผลการดำเนินงานย้อนหลังแบบปักหมุดตั้งแต่ 1 ปีขึ้นไป แสดงเป็น % ต่อปี

* เป็นข้อมูล ณ วันที่ 30 ธันวาคม 2563 คุณสามารถดูข้อมูลที่ปัจจุบันได้ที่ www.scbam.com

ตารางแสดงผลการดำเนินงานของกลุ่ม Equity General ณ วันที่ 31 ธันวาคม 2563

Peer Percentile	Return (%)						Standard Deviation (%)					
	3M	6M	1Y	3Y	5Y	10Y	3M	6M	1Y	3Y	5Y	10Y
5 th Percentile	18.01	13.88	0.53	-1.90	5.75	7.36	16.76	14.65	22.09	14.41	12.96	12.48
25 th Percentile	14.70	8.31	-6.71	-4.87	3.71	5.81	19.60	17.64	26.91	18.25	15.35	16.06
50 th Percentile	12.29	3.64	-10.27	-6.83	2.29	4.88	22.10	19.01	28.41	19.78	16.54	16.50
75 th Percentile	10.34	1.61	-13.57	-8.06	0.91	3.62	23.30	20.13	29.99	20.79	17.60	17.10
95 th Percentile	5.61	-0.71	-17.41	-11.96	-1.18	2.08	25.83	21.89	33.79	22.84	18.62	18.15



ข้อมูลอื่น ๆ

นโยบายการจ่ายเงินปันผล	ไม่จ่าย
ผู้ดูแลผลประโยชน์	ธนาคารกสิกรไทย จำกัด (มหาชน)
วันที่จดทะเบียน	28 มิถุนายน 2554
อายุโครงการ	ไม่กำหนด
ซื้อและขายคืนหน่วยลงทุน	<p>วันทำการซื้อ:</p> <p>ทุกวันทำการซื้อขายหน่วยลงทุน ตั้งแต่เวลาเปิดทำการ – 15.30 น. SCB EASY NET/SCB EASY APP ตั้งแต่เวลาเริ่มให้บริการ – 16.00 น. มูลค่าขั้นต่ำของการซื้อครั้งแรก: 1 บาท มูลค่าขั้นต่ำของการซื้อครั้งถัดไป: 1 บาท</p> <p>วันทำการขาย:</p> <p>ทุกวันทำการซื้อขายหน่วยลงทุน ตั้งแต่เวลาเปิดทำการ – 15.30 น. SCB EASY NET/SCB EASY APP ตั้งแต่เวลาเริ่มให้บริการ – 16.00 น. มูลค่าขั้นต่ำของการขายคืน: 1 บาท ยอดคงเหลือขั้นต่ำ: 1 บาท</p> <p>ระยะเวลาการรับเงินค่าขายคืน: ภายใน 5 วันทำการหลังจากวันทำรายการขายคืน (โดยทั่วไปจะได้รับเงินภายใน 2 วันทำการซื้อขายหน่วยลงทุนนับจากวันทำรายการขายคืน (T+2))</p>

	<p>คุณสามารถตรวจสอบมูลค่าทรัพย์สินรายวันได้ที่:</p> <p>- www.scbam.com ทุกวันทำการ</p> <p>- Call Center 0-2777-7777 กด 0 กด 6</p>																						
รายชื่อผู้จัดการกองทุน	<table border="0"> <tr> <td>น.ส. จารุภัทร ทองลงยา</td> <td>28 มิถุนายน 2554</td> </tr> <tr> <td>นาย ชนาพัทธ์ ภัทราคม</td> <td>9 ธันวาคม 2559</td> </tr> <tr> <td>นาย ณัฐดนัย ประทานพรทิพย์</td> <td>13 พฤษภาคม 2556</td> </tr> <tr> <td>น.ส. นิภาพร ทิพย์อาภรณ์</td> <td>28 มิถุนายน 2554</td> </tr> <tr> <td>นาย สมหวัง จิรจิตติอำไพวงศ์</td> <td>28 พฤศจิกายน 2554</td> </tr> <tr> <td>นาง สุทธิณีย์ ลิ้มปัทม์</td> <td>13 สิงหาคม 2558</td> </tr> <tr> <td>นาย วสวัตต์ จิรวินญ</td> <td>1 กรกฎาคม 2561</td> </tr> <tr> <td>นาย ศิวะ อังสุนทรสฤกษ์ดี</td> <td>23 กรกฎาคม 2561</td> </tr> <tr> <td>นาย สถิตยพงษ์ จันทร์จิรวงศ์</td> <td>22 สิงหาคม 2562</td> </tr> <tr> <td>นาย พูนศักดิ์ โล่ห์สุนทร</td> <td>28 มิถุนายน 2554</td> </tr> <tr> <td>นาย ไพริช นิตยานุภาพ</td> <td>28 พฤษภาคม 2558</td> </tr> </table>	น.ส. จารุภัทร ทองลงยา	28 มิถุนายน 2554	นาย ชนาพัทธ์ ภัทราคม	9 ธันวาคม 2559	นาย ณัฐดนัย ประทานพรทิพย์	13 พฤษภาคม 2556	น.ส. นิภาพร ทิพย์อาภรณ์	28 มิถุนายน 2554	นาย สมหวัง จิรจิตติอำไพวงศ์	28 พฤศจิกายน 2554	นาง สุทธิณีย์ ลิ้มปัทม์	13 สิงหาคม 2558	นาย วสวัตต์ จิรวินญ	1 กรกฎาคม 2561	นาย ศิวะ อังสุนทรสฤกษ์ดี	23 กรกฎาคม 2561	นาย สถิตยพงษ์ จันทร์จิรวงศ์	22 สิงหาคม 2562	นาย พูนศักดิ์ โล่ห์สุนทร	28 มิถุนายน 2554	นาย ไพริช นิตยานุภาพ	28 พฤษภาคม 2558
น.ส. จารุภัทร ทองลงยา	28 มิถุนายน 2554																						
นาย ชนาพัทธ์ ภัทราคม	9 ธันวาคม 2559																						
นาย ณัฐดนัย ประทานพรทิพย์	13 พฤษภาคม 2556																						
น.ส. นิภาพร ทิพย์อาภรณ์	28 มิถุนายน 2554																						
นาย สมหวัง จิรจิตติอำไพวงศ์	28 พฤศจิกายน 2554																						
นาง สุทธิณีย์ ลิ้มปัทม์	13 สิงหาคม 2558																						
นาย วสวัตต์ จิรวินญ	1 กรกฎาคม 2561																						
นาย ศิวะ อังสุนทรสฤกษ์ดี	23 กรกฎาคม 2561																						
นาย สถิตยพงษ์ จันทร์จิรวงศ์	22 สิงหาคม 2562																						
นาย พูนศักดิ์ โล่ห์สุนทร	28 มิถุนายน 2554																						
นาย ไพริช นิตยานุภาพ	28 พฤษภาคม 2558																						
อัตราส่วนหมุนเวียนการลงทุนของกองทุนรวม (PTR)	1.91																						
ผู้สนับสนุนการขายหรือรับซื้อคืน	<p>ธนาคารไทยพาณิชย์ จำกัด (มหาชน)</p> <p>ผู้สนับสนุนการขายหรือรับซื้อคืนหน่วยลงทุนที่บริษัทจัดการแต่งตั้งขึ้น (ถ้ามี)</p>																						
ติดต่อสอบถาม รับหนังสือชี้ชวน ร้องเรียน	<p>บริษัทหลักทรัพย์จัดการกองทุน ไทยพาณิชย์ จำกัด</p> <p>ที่อยู่: ชั้น 7 – 8 อาคาร 1 ไทยพาณิชย์ ปาร์ค พลาซ่า</p> <p>เลขที่ 18 ถนนรัชดาภิเษก แขวงจตุจักร</p> <p>เขตจตุจักร กรุงเทพฯ 10900</p> <p>โทรศัพท์: 0-2949-1500 หรือ 0-2777-7777 กด 0 กด 6</p> <p>website: www.scbam.com</p> <p>email: advisory.scbam@scb.co.th</p>																						
ธุรกรรมที่อาจก่อให้เกิดความขัดแย้งทางผลประโยชน์	<p>- กองทุนอาจลงทุนในหน่วยลงทุนของกองทุนรวมซึ่งอยู่ภายใต้การบริหารของบริษัทจัดการได้ในสัดส่วนไม่เกินร้อยละ 100 ของมูลค่าทรัพย์สินสุทธิของกองทุน ดังนั้น บริษัทจัดการจะจัดให้มีระบบงานที่ป้องกันธุรกรรมที่อาจก่อให้เกิดความขัดแย้งทางผลประโยชน์อันอาจเกิดจากนโยบายการลงทุนที่เปิดให้มีการลงทุนในกองทุนรวมภายใต้การบริหารจัดการของ บลจ. เดียวกัน เพื่อให้เกิดประโยชน์สูงสุดแก่ผู้ถือหน่วยลงทุนของทั้งกองทุนรวมต้นทางและกองทุนรวมปลายทางโดยผู้ถือหน่วยลงทุนสามารถสอบถามข้อมูลเพิ่มเติมได้ที่ www.scbam.com</p>																						

	- คุณสามารถตรวจสอบธุรกรรมที่อาจก่อให้เกิดความขัดแย้งทางผลประโยชน์ได้ที่ www.scbam.com
--	--

- การลงทุนในหน่วยลงทุนไม่ใช้การฝากเงิน รวมทั้งไม่ได้อยู่ภายใต้ความคุ้มครองของสถาบันคุ้มครองเงินฝาก จึงมีความเสี่ยงจากการลงทุนซึ่งผู้ลงทุนอาจไม่ได้รับเงินลงทุนคืนเต็มจำนวน
- ได้รับอนุมัติจัดตั้ง และอยู่ภายใต้การกำกับดูแลของสำนักงาน ก.ล.ต.
- การพิจารณาหนังสือชี้ชวนในการเสนอขายหน่วยลงทุนของกองทุนรวมนี้มีได้เป็นการแสดงว่าสำนักงาน ก.ล.ต. ได้รับรองถึงความถูกต้องของข้อมูลในหนังสือชี้ชวนของกองทุนรวม หรือได้ประกันราคาหรือผลตอบแทนของหน่วยลงทุนที่เสนอขายนั้น ทั้งนี้ บริษัทจัดการกองทุนรวม ได้สอบทานข้อมูลในหนังสือชี้ชวนส่วนสรุปข้อมูลสำคัญ ณ วันที่ 31 ธันวาคม 2563 แล้วด้วยความระมัดระวังในฐานะผู้รับผิดชอบในการดำเนินการของกองทุนรวมและขอรับรองว่าข้อมูลดังกล่าวถูกต้อง ไม่เป็นเท็จ และไม่ทำให้ผู้อื่นสำคัญผิด

คำอธิบายเพิ่มเติม

ปัจจัยความเสี่ยงที่สำคัญ

ความเสี่ยงจากความผันผวนของราคาหลักทรัพย์ (Market Risk) : ความเสี่ยงที่มูลค่าของหลักทรัพย์ที่กองทุนรวมลงทุนจะเปลี่ยนแปลงเพิ่มขึ้นหรือลดลงจากปัจจัยภายนอก เช่น สภาวะเศรษฐกิจการลงทุน ปัจจัยทางการเมืองทั้งในและต่างประเทศ เป็นต้น ซึ่งพิจารณาได้จากค่า standard deviation (SD) ของกองทุนรวม หากกองทุนรวมมีค่า SD สูง แสดงว่ากองทุนรวมมีความผันผวนจากการเปลี่ยนแปลงของราคาหลักทรัพย์สูง

ความเสี่ยงทางธุรกิจ (Business Risk) : ความเสี่ยงที่เกิดจากผลการดำเนินงานของผู้ออกตราสารที่กองทุนไปลงทุน ซึ่งเกิดจากการเปลี่ยนแปลงความสามารถในการทำกำไรของบริษัท โดยเฉพาะมีสาเหตุจากภาวะการแข่งขัน ความผิดพลาดของผู้บริหาร เป็นต้น ทำให้ ผู้ลงทุนในตราสารต้องสูญเสียเงินลงทุนได้

ความเสี่ยงจากการขาดสภาพคล่องของตราสาร (Liquidity Risk) : ความเสี่ยงที่เกิดจากการลงทุนในตราสารที่มีสภาพคล่องในการซื้อขายต่ำ ทั้งนี้ สภาพคล่องดังกล่าวเกิดจากอุปสงค์และอุปทาน และคุณภาพของตราสาร ณ ขณะนั้นๆ

ความเสี่ยงจากความสามารถในการชำระหนี้ของผู้ออกตราสารหนี้ (Credit Risk) : ความเสี่ยงจากตราสารหนี้ที่กองทุนรวมไปลงทุนที่อาจจะมีการผิดนัดชำระหนี้ คือบริษัทผู้ออกตราสารหนี้นั้นๆ ไม่สามารถนำเงินต้น/ดอกเบี้ยมาจ่ายเมื่อถึงวันที่ครบกำหนดที่ต้องจ่าย โดยมีสาเหตุมาจากบริษัทประสบภาวะขาดทุนหรือไม่มีสภาพคล่องพอที่จะมาจ่ายคืน เป็นต้น

ความเสี่ยงจากการลงทุนในสัญญาซื้อขายล่วงหน้า (Derivatives Risk) : ความเสี่ยงจากการที่ราคาหลักทรัพย์ที่อ้างอิงอยู่มีราคาเคลื่อนไหวในทิศทางตรงกันข้ามกับที่คาดการณ์ไว้ โดยอาจเกิดจากปัจจัยต่างๆ เช่น อัตราดอกเบี้ย อัตราแลกเปลี่ยน หรือปัจจัยทางเศรษฐกิจอื่นๆ ที่เกี่ยวข้อง ซึ่งส่งผลให้ราคาของสัญญาซื้อขายล่วงหน้ามีการเปลี่ยนแปลงอย่างมีนัยสำคัญความเสี่ยงจากการลงทุนในตราสารที่มีลักษณะของสัญญาซื้อขายล่วงหน้าแฝง

ความเสี่ยงจากการลงทุนกระจุกตัว (High Concentration Risk)

(1) ความเสี่ยงจากการลงทุนกระจุกตัวในผู้ออกตราสารรายใดรายหนึ่ง (High Issuer Concentration Risk) เกิดจากกองทุนลงทุนในผู้ออกตราสารรายใด ๆ มากกว่า 10% ของ NAV รวมกัน ซึ่งหากเกิดเหตุการณ์ที่ส่งผลกระทบต่อการดำเนินงาน ฐานะทางการเงิน หรือความมั่นคงของผู้ออกตราสารรายดังกล่าว กองทุนอาจมีผลการดำเนินงานที่ผันผวนมากกว่ากองทุนที่กระจายการลงทุนในหลายผู้ออกตราสาร

(2) ความเสี่ยงจากการลงทุนกระจุกตัวในหมวดอุตสาหกรรมใดอุตสาหกรรมหนึ่ง (Sector Concentration Risk) เกิดจากกองทุนลงทุนในบางหมวดอุตสาหกรรมมากกว่า 20% ของ NAV รวมกัน ซึ่งหากเกิดเหตุการณ์ที่ส่งผลกระทบต่ออุตสาหกรรมนั้น กองทุนดังกล่าวอาจมีผลการดำเนินงานที่ผันผวนมากกว่ากองทุนที่กระจายการลงทุนในหลายหมวดอุตสาหกรรม

ข้อมูลอื่น ๆ

- เพื่อประโยชน์สูงสุดของการบริหารจัดการกองทุน การเสนอขายหน่วยลงทุนของกองทุนหรือการปรับเปลี่ยนหน่วยลงทุนของกองทุน ให้อยู่ในดุลยพินิจของบริษัทจัดการแต่เพียงผู้เดียว โดยบริษัทจัดการขอสงวนสิทธิที่จะรับ/ปฏิเสธที่จะเสนอขายหน่วยลงทุนของกองทุนหรือรับ/ปฏิเสธการปรับเปลี่ยนหน่วยลงทุนของกองทุนให้แก่บุคคลใดก็ได้ โดยบุคคลที่บริษัทจัดการมีวัตถุประสงค์ที่จะไม่เสนอขายหน่วยลงทุนของกองทุนการปรับเปลี่ยนหน่วยลงทุนของกองทุนให้ นั้น รวมถึงแต่ไม่จำกัดเพียงพลเมืองสหรัฐอเมริกาผู้มีถิ่นฐานอยู่ในสหรัฐอเมริกา บุคคลซึ่งปกติมีถิ่นที่อยู่ในสหรัฐอเมริกา รวมถึงกองทรัสต์สินของบุคคลดังกล่าว และบริษัทหรือห้างหุ้นส่วนซึ่งจัดให้มีขึ้นและดำเนินกิจกรรมในสหรัฐอเมริกา
- ในกรณีที่บริษัทจัดการมีพันธสัญญา หรือข้อตกลงกับรัฐต่างประเทศ หรือหน่วยงานของรัฐต่างประเทศ หรือมีความจำเป็นจะต้องปฏิบัติตามกฎหมายของรัฐต่างประเทศ ไม่ว่าจะเกิดขึ้นแล้วในขณะนี้หรือจะเกิดขึ้นในอนาคต เช่น ดำเนินการตาม Foreign Account Tax Compliance Act (FATCA) ของประเทศสหรัฐอเมริกา เป็นต้น ผู้ถือหน่วยลงทุนได้รับทราบและตกลงยินยอมให้สิทธิแก่บริษัทจัดการที่จะปฏิบัติการและดำเนินการต่างๆ เพื่อให้เป็นไปตามพันธสัญญา หรือข้อตกลง หรือกฎหมายของรัฐต่างประเศนั้น ซึ่งรวมถึงการเปิดเผยข้อมูลต่างๆ ของผู้ถือหน่วยลงทุน การหักภาษี ณ ที่จ่ายจากเงินได้ของผู้ถือหน่วยลงทุน ตลอดจนมีสิทธิดำเนินการอื่นใดเท่าที่จำเป็นสำหรับการปฏิบัติตามพันธสัญญา หรือข้อตกลงหรือกฎหมายของรัฐต่างประเทศ

หนังสือชี้ชวนสรุปข้อมูลสำคัญ

บลจ. ไทยพาณิชย์
SCB



บริษัทหลักทรัพย์จัดการกองทุน
ไทยพาณิชย์ จำกัด
การเข้าร่วมการต่อต้านทุจริต :
ได้รับการรับรอง CAC

กองทุนเปิดไทยพาณิชย์ ซีเล็คท์ อีควิตี้ ฟันด์
SCB SELECTS EQUITY FUND (SCBSEFUND)

(ชนิดผู้ลงทุนกลุ่ม/บุคคล : SCBSEP)

กองทุนรวมตราสารทุน

กองทุนรวมที่มีนโยบายเปิดให้มีการลงทุนในกองทุนรวมอื่น

ภายใต้ บลจ. เดียวกัน (Cross Investing Fund)

กองทุนรวมเพื่อการออม (Super Savings Fund : SSF)

กองทุนที่ลงทุนแบบไม่มีความเสี่ยงต่างประเทศ



คุณกำลังจะลงทุนอะไร?



กองทุนรวมนี้เหมาะกับใคร?



คุณต้องระวังอะไรเป็นพิเศษ?



สัดส่วนของประเภททรัพย์สินที่ลงทุน



ค่าธรรมเนียม



ผลการดำเนินงาน



ข้อมูลอื่น ๆ

การลงทุนในกองทุนรวมไม่ใช่การฝากเงิน



คุณกำลังจะลงทุนอะไร?

กองทุนลงทุนในหรือมีไว้ซึ่งตราสารแห่งทุนโดยมี net exposure ในตราสารดังกล่าว โดยเฉลี่ยในรอบปีบัญชีไม่น้อยกว่าร้อยละ 80 ของมูลค่าทรัพย์สินของกองทุนรวม ซึ่งจะเน้นการลงทุนในหลักทรัพย์ประเภทหุ้นจดทะเบียนในตลาดหลักทรัพย์แห่งประเทศไทย จำนวนไม่เกิน 30 หลักทรัพย์ เว้นแต่ในกรณีที่เกิดวิกฤตการณ์ทางเศรษฐกิจที่มีนัยสำคัญต่อการลงทุนในตลาดหลักทรัพย์ และ/หรือภาวะสงคราม และ/หรือในกรณีที่ราคาตลาดของหลักทรัพย์ลดลงอย่างรุนแรง ทั้งนี้ เพื่อรักษาผลประโยชน์ของผู้ถือหน่วยลงทุน โดยบริษัทจัดการจะแจ้งให้สำนักงานทราบโดยพลัน

กองทุนอาจลงทุนในหน่วยลงทุนของกองทุนรวมหรือกองทุนรวมอสังหาริมทรัพย์ (กอง1) หรือทรัสต์เพื่อการลงทุนในอสังหาริมทรัพย์ (REITs) หรือกองทุนรวมโครงสร้างพื้นฐาน (infra) ซึ่งอยู่ภายใต้การจัดการของบริษัทจัดการ ในสัดส่วนไม่เกินร้อยละ 100 ของมูลค่าทรัพย์สินสุทธิของกองทุน ยกเว้นกรณีที่กองทุนปลายทางเป็นกองทุนรวมอสังหาริมทรัพย์ (กอง1) และกองทุนรวมโครงสร้างพื้นฐาน (infra) ลงทุนสูงสุดได้ไม่เกิน 1 ใน 3 ของจำนวนหน่วยลงทุนทั้งหมดของกองทุนปลายทาง โดยการลงทุนในหน่วยลงทุนดังกล่าวต้องอยู่ภายใต้กรอบนโยบายการลงทุนของกองทุนซึ่งเป็นไปตามหลักเกณฑ์เงื่อนไขที่สำนักงานคณะกรรมการ ก.ล.ต.กำหนด ทั้งนี้ กองทุนปลายทางไม่สามารถลงทุนย้อนกลับในกองทุนต้นทาง(circle investment) และกองทุนปลายทางไม่สามารถลงทุนต่อในกองทุนอื่นภายใต้ บลจ.เดียวกันอีก (cascade investment)

กองทุนมีกลยุทธ์การลงทุน มุ่งหวังให้ผลประโยชน์สูงกว่าดัชนีชี้วัด (active management)



กองทุนรวมนี้เหมาะกับใคร?

- ผู้ลงทุนที่สามารถรับความผันผวนของราคาหุ้นที่กองทุนรวมไปลงทุน ซึ่งอาจจะปรับตัวเพิ่มสูงขึ้น หรือลดลงจนต่ำกว่ามูลค่าที่ลงทุนและทำให้ขาดทุนได้
- ผู้ที่สามารถลงทุนในระยะกลางถึงระยะยาว โดยคาดหวังผลตอบแทนในระยะยาวที่ดีกว่าการลงทุนในตราสารหนี้ทั่วไป

กองทุนรวมนี้ไม่เหมาะกับใคร

ผู้ลงทุนที่เน้นการได้รับผลตอบแทนในจำนวนเงินที่แน่นอน หรือรักษาเงินต้นให้อยู่ครบ



ทำอย่างไรหากยังไม่เข้าใจนโยบาย และความเสี่ยงของกองทุนนี้

- อ่านหนังสือชี้ชวนฉบับเต็ม หรือสอบถามผู้สนับสนุนการขายและบริษัทจัดการ
- อย่าลงทุนหากไม่เข้าใจลักษณะและความเสี่ยงของกองทุนรวมนี้ดีพอ

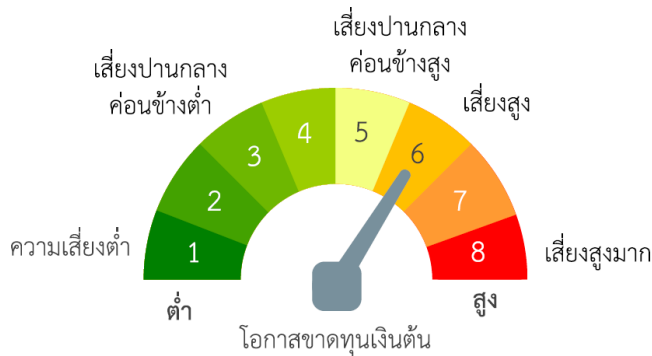


คุณต้องระวังอะไรเป็นพิเศษ?

คำเตือนที่สำคัญ

- กองทุนอาจลงทุนในสัญญาซื้อขายล่วงหน้าเพื่อเพิ่มประสิทธิภาพในการบริหารการลงทุน (Efficient Portfolio Management (EPM)) และอาจลงทุนในตราสารที่มีสัญญาซื้อขายล่วงหน้าแฝง (Structured Note) กองทุนจึงมีความเสี่ยงมากกว่ากองทุนที่ลงทุนในหลักทรัพย์อ้างอิงโดยตรง เนื่องจากใช้เงินลงทุนในจำนวนที่น้อยกว่าจึงมีกำไร/ขาดทุนสูงกว่าการลงทุนในหลักทรัพย์อ้างอิงโดยตรง
- ในกรณีที่มีแนวโน้มว่าจะมีการขายคืนหน่วยลงทุนเกินกว่า 2 ใน 3 ของจำนวนหน่วยลงทุนที่จำหน่ายได้แล้วทั้งหมด บริษัทจัดการอาจใช้ดุลยพินิจในการเลิกกองทุนรวม และอาจยกเลิกคำสั่งซื้อขายหน่วยลงทุนที่ได้รับไว้แล้วหรือหยุดรับคำสั่งดังกล่าวได้

แผนภาพแสดงตำแหน่งความเสี่ยงของกองทุนรวม



ปัจจัยความเสี่ยงที่สำคัญ

ความเสี่ยงจากความผันผวนของมูลค่าหน่วยลงทุน (Market Risk)

ความผันผวนของผลการดำเนินงาน (Standard Deviation: SD)

ต่ำ	สูง			
≤ 5%	5% - 10%	10% - 15%	15% - 25%	> 25%

หมายเหตุ: พิจารณาจากค่าความผันผวนของผลการดำเนินงานกองทุนรวม (SD) ต่อปีจากการคำนวณย้อนหลัง 5 ปี

กลุ่มหุ้นที่เน้นลงทุน

ต่ำ	สูง		
general	large cap	mid/small	Sector

หมายเหตุ: ลักษณะหุ้นที่กองทุนรวมเน้นลงทุน (ประมาณ 80% ของ NAV)

ความเสี่ยงจากการลงทุนกระจุกตัวในผู้ออกตราสารรายใดรายหนึ่ง (High Issuer Concentration Risk)

การลงทุนกระจุกตัวในผู้ออกตราสารรวม

ต่ำ	สูง			
≤ 10%	10% - 20%	20% - 50%	50% - 80%	> 80%

หมายเหตุ: พิจารณาจากการลงทุนกระจุกตัวในตราสารของผู้ออกตราสารรายใดรายหนึ่งมากกว่า 10% ของ NAV รวมกัน

ความเสี่ยงจากการลงทุนกระจุกตัวในหมวดอุตสาหกรรมใดอุตสาหกรรมหนึ่ง (High Sector Concentration Risk)

การลงทุนกระจุกตัวในหมวดอุตสาหกรรม

ต่ำ	สูง		
≤ 20%	20% - 50%	50% - 80%	> 80%

หมายเหตุ: กองทุนรวมมีการลงทุนกระจุกตัวในหมวดอุตสาหกรรมพลังงานและสาธารณูปโภค

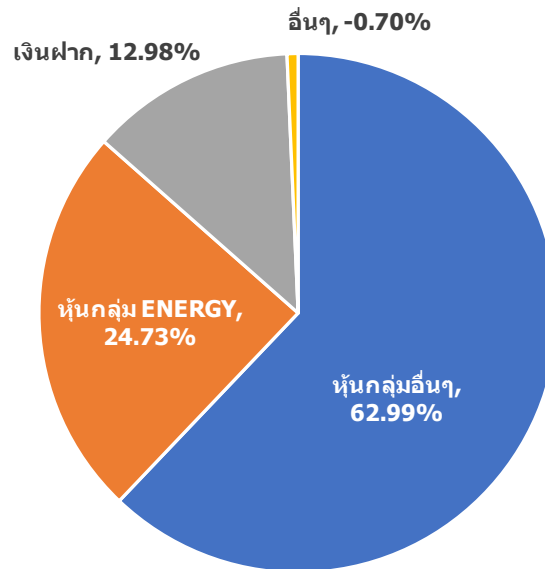
พิจารณาจากการลงทุนกระจุกตัวในหมวดอุตสาหกรรมใดอุตสาหกรรมหนึ่งมากกว่า 20% ของ NAV รวมกัน

*คุณสามารถดูข้อมูลเพิ่มเติมได้ที่ www.scbam.com



สัดส่วนของประเภททรัพย์สินที่ลงทุน

% ของ NAV



ชื่อทรัพย์สินและการลงทุนสูงสุด 5 อันดับ

SCBSEFUND

ชื่อทรัพย์สิน	% ของ NAV
หุ้น บมจ.ปตท.	9.81
หุ้น บมจ.อินทัช โฮลดิ้งส์	7.25
หุ้น บมจ.พีทีที โกลบอล เคมิคอล	6.00
หุ้น บมจ.กัลฟ์ เอ็นเนอร์จี ดีเวลลอปเม้นท์	5.45
หุ้น บมจ.ท่าอากาศยานไทย	4.52

หมายเหตุ: เป็นข้อมูล ณ วันที่ 30 ธันวาคม 2563

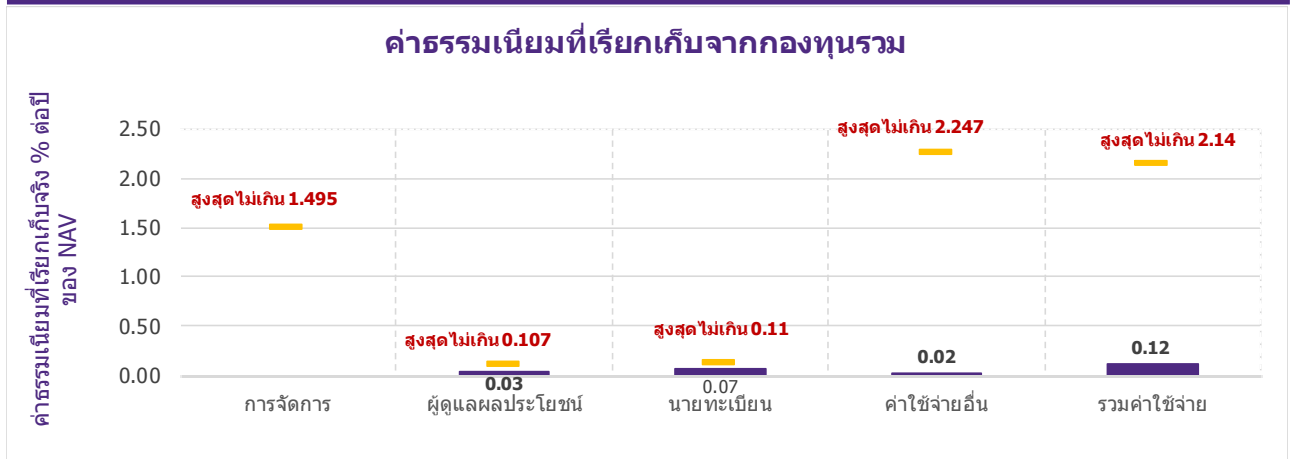
ทั้งนี้คุณสามารถดูข้อมูลที่เป็นปัจจุบันได้ที่ website: www.scbam.com



ค่าธรรมเนียม

*** ค่าธรรมเนียมมีผลกระทบต่อผลตอบแทนที่คุณจะได้รับ
ดังนั้น คุณควรพิจารณาการเรียกเก็บค่าธรรมเนียมดังกล่าวก่อนการลงทุน ***

ค่าธรรมเนียมที่เรียกเก็บจากกองทุนรวม (% ต่อปีของ NAV)



หมายเหตุ:

- ค่าธรรมเนียมดังกล่าวรวมภาษีมูลค่าเพิ่ม ภาษีธุรกิจเฉพาะหรือภาษีอื่นใดแล้ว
- ค่าใช้จ่ายอื่น ๆ เมื่อคำนวณรวมกับค่าธรรมเนียมการจัดการ ค่าธรรมเนียมผู้ดูแลผลประโยชน์ ค่าธรรมเนียมนายทะเบียนหน่วยลงทุน ค่าธรรมเนียมที่ปรึกษาการลงทุน (ถ้ามี) และค่าธรรมเนียมในการจัดจำหน่าย (ถ้ามี) ที่เรียกเก็บจริง ต้องไม่เกินค่าธรรมเนียมและค่าใช้จ่ายทั้งหมดของแต่ละชนิดหน่วยลงทุน
- ในกรณีที่กองทุนลงทุนในหน่วยลงทุนของกองทุนรวมภายใต้การจัดการของบริษัทจัดการ (กองทุนปลายทาง) บริษัทจัดการจะไม่เรียกเก็บค่าธรรมเนียมการจัดการของกองทุนต้นทางซ้ำซ้อนกับกองทุนปลายทาง เช่น กองทุนต้นทางมีมูลค่าทรัพย์สินสุทธิ 1,000 ล้านบาท ไปลงทุนในกองทุนปลายทาง 100 ล้านบาท บริษัทจัดการจะเรียกเก็บค่าธรรมเนียมการจัดการจากมูลค่าทรัพย์สินสุทธิ 900 ล้านบาท ในอัตราที่กองทุนต้นทางกำหนด และเรียกเก็บจากมูลค่าทรัพย์สินสุทธิ 100 ล้านบาท ในอัตราที่กองทุนปลายทางกำหนด เป็นต้น
- ผู้ลงทุนสามารถดูข้อมูลค่าธรรมเนียมย้อนหลัง 3 ปี ในหนังสือชี้ชวนแบบเต็มได้ที่ www.scbam.com

ค่าธรรมเนียมที่เรียกเก็บจากผู้ถือหน่วย (% ของมูลค่าซื้อขาย)

รายการ	สูงสุดไม่เกิน	เก็บจริง
ค่าธรรมเนียมการขาย	1.07%	ยกเว้นไม่เรียกเก็บ
ค่าธรรมเนียมการรับซื้อคืน	1.07%	ยกเว้นไม่เรียกเก็บ
ค่าธรรมเนียมการสับเปลี่ยนหน่วยลงทุน		
- ค่าธรรมเนียมการสับเปลี่ยนเข้า	1.07%	ยกเว้นไม่เรียกเก็บ
- ค่าธรรมเนียมการสับเปลี่ยนออก	1.07%	ยกเว้นไม่เรียกเก็บ
ค่าธรรมเนียมการโอนหน่วย	10 บาท ต่อ 1,000 หน่วยลงทุน	10 บาท ต่อ 1,000 หน่วยลงทุน
ค่าธรรมเนียมการออกเอกสารแสดงสิทธิในหน่วยลงทุน	ตามที่นายทะเบียนเรียกเก็บ	ตามที่นายทะเบียนเรียกเก็บ
ค่าใช้จ่ายอื่น ๆ	ตามที่จ่ายจริง	ตามที่จ่ายจริง

หมายเหตุ:

- ค่าธรรมเนียมดังกล่าวรวมภาษีมูลค่าเพิ่ม ภาษีธุรกิจเฉพาะหรือภาษีอื่นใดแล้ว
- ค่าใช้จ่ายในการซื้อขายหลักทรัพย์ เมื่อสั่งซื้อ / สั่งขาย / สับเปลี่ยนหน่วยลงทุน ไม่เกินร้อยละ 0.75 ของมูลค่าหน่วยลงทุน (ยกเว้นไม่เรียกเก็บ)

- ค่าธรรมเนียมการขาย / รับซื้อคืน / สับเปลี่ยนหน่วยลงทุนอาจเรียกเก็บจากผู้ซื้อหน่วยลงทุนแต่ละกลุ่มหรือแต่ละรายในอัตราที่ไม่เท่ากัน โดยบริษัทจัดการจะแจ้งรายละเอียดและหลักเกณฑ์ให้ทราบต่อไป
- ในกรณีที่กองทุนลงทุนในหน่วยลงทุนของกองทุนรวมภายใต้การจัดการของบริษัทจัดการ (กองทุนปลายทาง) บริษัทจัดการจะไม่เรียกเก็บค่าธรรมเนียมการขายหน่วยลงทุนของกองทุนต้นทางซ้ำซ้อนกับกองทุนปลายทาง เช่น กองทุนต้นทาง มีมูลค่าทรัพย์สินสุทธิ 1,000 ล้านบาท ไปลงทุนในกองทุนปลายทาง 100 ล้านบาท กองทุนรวมต้นทางจะเรียกเก็บค่าธรรมเนียมการขายหน่วยลงทุนจากเงินลงทุน 1,000 ล้านบาท ในอัตราที่กองทุนต้นทางกำหนดเท่านั้น โดยกองทุนปลายทางจะไม่เรียกเก็บค่าธรรมเนียมการขายหน่วยลงทุนจากกองทุนรวมต้นทางเพิ่มเติมอีกเป็นต้น
- ผู้ลงทุนสามารถดูข้อมูลค่าธรรมเนียมย้อนหลัง 3 ปี ในหนังสือชี้ชวนแบบเต็มได้ที่ www.scbam.com



ผลการดำเนินงานในอดีต

ผลการดำเนินงานในอดีต มิได้เป็นสิ่งยืนยันถึงผลการดำเนินงานในอนาคต

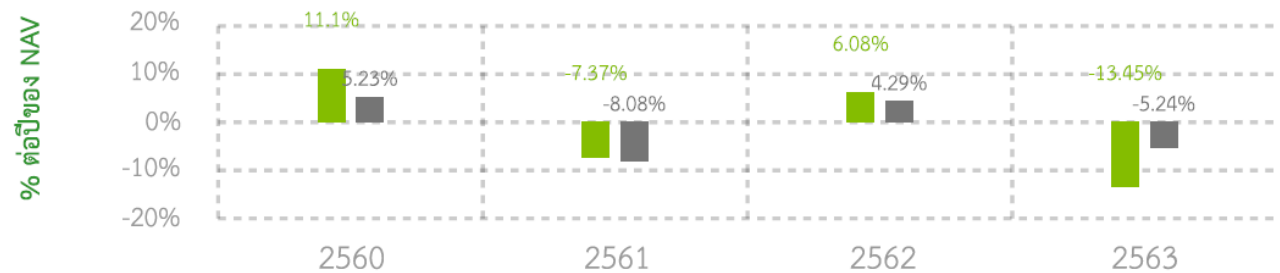
ดัชนีชี้วัด คือ

ดัชนีผลตอบแทนรวมตลาดหลักทรัพย์แห่งประเทศไทย (SET TRI) สัดส่วน 100%

เนื่องจากกองทุนนี้มีนโยบายลงทุนในหุ้นจดทะเบียนในตลาดหลักทรัพย์แห่งประเทศไทยเป็นหลัก

ผลการดำเนินงานย้อนหลังตามปีปฏิทิน

- กองทุนรวม
- BENCHMARK



* ในปีที่กองทุนจดทะเบียน ผลการดำเนินงานจะแสดงตั้งแต่วันที่จดทะเบียนกองทุนจนถึงสิ้นปีปฏิทิน

กองทุนนี้เคยมีผลขาดทุนสูงสุดในช่วงเวลา 5 ปี คือ -43.80%

* กรณีกองทุนจดทะเบียนไม่ครบ 5 ปี จะแสดงค่าที่เกิดขึ้นตั้งแต่จดทะเบียนกองทุนจนถึงวันที่รายงาน

ความผันผวนของผลการดำเนินงาน (Standard Deviation) คือ 19.39% ต่อปี

* กรณีกองทุนจดทะเบียนไม่ครบ 5 ปี จะแสดงค่าที่เกิดขึ้นตั้งแต่จดทะเบียนกองทุนจนถึงวันที่รายงาน

ประเภทกองทุนรวมเพื่อใช้เปรียบเทียบผลการดำเนินงาน ณ จุดขาย คือ Equity General

* คุณสามารถดูข้อมูลที่เป็นปัจจุบันได้ที่ www.scbam.com

ผลการดำเนินงานย้อนหลังแบบปักหมุด

กองทุน	Year to Date	3 เดือน	Percentile	6 เดือน	Percentile	1 ปี	Percentile	3 ปี	Percentile	5 ปี	Percentile	10 ปี	Percentile	ตั้งแต่จัดตั้ง
ผลตอบแทนกองทุนรวม	-13.45%	13.35%	50	3.46%	75	-13.45%	75	-5.24%	50					-1.72%
ผลตอบแทนตัวชี้วัด	-5.24%	17.37%	25	9.13%	25	-5.24%	25	-3.15%	25					-1.37%
ความผันผวนของกองทุน	30.08%	11.07%	5	13.62%	5	30.08%	95	19.94%	75					19.39%
ความผันผวนของตัวชี้วัด	29.92%	11.22%	5	13.19%	5	29.92%	75	19.34%	50					18.69%

หมายเหตุ: สำหรับผลการดำเนินงานย้อนหลังแบบปักหมุดตั้งแต่ 1 ปีขึ้นไป แสดงเป็น % ต่อปี

* เป็นข้อมูล ณ วันที่ 30 ธันวาคม 2563 คุณสามารถดูข้อมูลที่เป็นปัจจุบันได้ที่ www.scbam.com

ตารางแสดงผลการดำเนินงานของกลุ่ม Equity General ณ วันที่ 31 ธันวาคม 2563

Peer Percentile	Return (%)						Standard Deviation (%)					
	3M	6M	1Y	3Y	5Y	10Y	3M	6M	1Y	3Y	5Y	10Y
5 th Percentile	18.01	13.88	0.53	-1.90	5.75	7.36	16.76	14.65	22.09	14.41	12.96	12.48
25 th Percentile	14.70	8.31	-6.71	-4.87	3.71	5.81	19.60	17.64	26.91	18.25	15.35	16.06
50 th Percentile	12.29	3.64	-10.27	-6.83	2.29	4.88	22.10	19.01	28.41	19.78	16.54	16.50
75 th Percentile	10.34	1.61	-13.57	-8.06	0.91	3.62	23.30	20.13	29.99	20.79	17.60	17.10
95 th Percentile	5.61	-0.71	-17.41	-11.96	-1.18	2.08	25.83	21.89	33.79	22.84	18.62	18.15



ข้อมูลอื่น ๆ

นโยบายการจ่ายเงินปันผล	ไม่จ่าย
ผู้ดูแลผลประโยชน์	ธนาคารกสิกรไทย จำกัด (มหาชน)
วันที่จดทะเบียน	28 มิถุนายน 2554
อายุโครงการ	ไม่กำหนด
ซื้อและขายคืนหน่วยลงทุน (โดยเบื้องต้นบริษัทจัดการกำหนดให้บริการเฉพาะผู้ลงทุนกองทุนสำรองเลี้ยงชีพ และ/หรือ กองทุนส่วนบุคคลภายใต้การบริหารของบริษัทจัดการเท่านั้น)	<p><u>วันทำการซื้อ:</u></p> <p>ทุกวันทำการซื้อขายหน่วยลงทุน ตั้งแต่เวลาเปิดทำการ – 15.30 น. มูลค่าขั้นต่ำของการซื้อครั้งแรก 1 บาท มูลค่าขั้นต่ำของการซื้อครั้งถัดไป 1 บาท</p> <p><u>วันทำการขาย:</u></p> <p>ทุกวันทำการซื้อขายหน่วยลงทุน ตั้งแต่เวลาเปิดทำการ – 15.30 น. มูลค่าขั้นต่ำของการขายคืน 1 บาท ยอดคงเหลือขั้นต่ำ 1 บาท</p> <p>ระยะเวลาการรับเงินค่าขายคืน: ภายใน 5 วันทำการหลังจากวันทำรายการขายคืน (โดยทั่วไปจะได้รับเงินภายใน 2 วันทำการซื้อขายหน่วยลงทุนนับจากวันทำรายการขายคืน (T+2))</p> <p>คุณสามารถตรวจสอบมูลค่าทรัพย์สินรายวันได้ที่:</p> <ul style="list-style-type: none"> - www.scbam.com ทุกวันทำการ - Call Center 0-2777-7777 กด 0 กด 6
รายชื่อผู้จัดการกองทุน	<p>น.ส. จารุกัทร ทองลงยา 28 มิถุนายน 2554</p> <p>นาย ชนาพัทธ์ ภัทราคม 9 ธันวาคม 2559</p> <p>นาย ณัฐดนัย ประทานพรทิพย์ 13 พฤษภาคม 2556</p> <p>น.ส. นิภาพร ทิพย์อักษรณ์ 28 มิถุนายน 2554</p> <p>นาย สมหวัง จิรฐิติอำไพวงศ์ 28 พฤศจิกายน 2554</p>

	นาง สุทธิณี ลิ้มปัทม์ นาย วสวัตดี จีระวิญญู นาย ศิวะ อังสุนทรสถิตย์ นาย สถิตย์พงษ์ จันทจักรวงศ์ นาย พูนศักดิ์ โล่ห์สุนทร นาย ไพริชน์ นิตยานุภาพ	13 สิงหาคม 2558 1 กรกฎาคม 2561 23 กรกฎาคม 2561 22 สิงหาคม 2562 28 มิถุนายน 2554 28 พฤษภาคม 2558
อัตราส่วนหมุนเวียนการลงทุนของกองทุนรวม (PTR)	1.91	
ผู้สนับสนุนการขายหรือรับซื้อคืน	ผู้สนับสนุนการขายหรือรับซื้อคืนหน่วยลงทุนที่บริษัทจัดการแต่งตั้งขึ้น	
ติดต่อสอบถาม รับหนังสือชี้ชวน ร้องเรียน	บริษัทหลักทรัพย์จัดการกองทุน ไทยพาณิชย์ จำกัด ที่อยู่: ชั้น 7 – 8 อาคาร 1 ไทยพาณิชย์ ปาร์ค พลาซ่า เลขที่ 18 ถนนรัชดาภิเษก แขวงจตุจักร เขตจตุจักร กรุงเทพฯ 10900 โทรศัพท์: 0-2949-1500 หรือ 0-2777-7777 กด 0 กด 6 website: www.scbam.com email: advisory.scbam@scb.co.th	
ธุรกรรมที่อาจก่อให้เกิดความขัดแย้งทางผลประโยชน์	- กองทุนอาจลงทุนในหน่วยลงทุนของกองทุนรวมซึ่งอยู่ภายใต้การบริหารของบริษัทจัดการได้ในสัดส่วนไม่เกินร้อยละ 100 ของมูลค่าทรัพย์สินสุทธิของกองทุน ดังนั้น บริษัทจัดการจะจัดให้มีระบบงานที่ป้องกันธุรกรรมที่อาจก่อให้เกิดความขัดแย้งทางผลประโยชน์อันอาจเกิดจากนโยบายการลงทุนที่เปิดให้มีการลงทุนในกองทุนรวมภายใต้การบริหารจัดการของ บลจ. เดียวกัน เพื่อให้เกิดประโยชน์สูงสุดแก่ผู้ถือหน่วยลงทุนของทั้งกองทุนรวมต้นทางและกองทุนรวมปลายทางโดยผู้ถือหน่วยลงทุนสามารถสอบถามข้อมูลเพิ่มเติมได้ที่ www.scbam.com - คุณสามารถตรวจสอบธุรกรรมที่อาจก่อให้เกิดความขัดแย้งทางผลประโยชน์ได้ที่ www.scbam.com	

- การลงทุนในหน่วยลงทุนไม่ใช่การฝากเงิน รวมทั้งไม่ได้อยู่ภายใต้ความคุ้มครองของสถาบันคุ้มครองเงินฝาก จึงมีความเสี่ยงจากการลงทุนซึ่งผู้ลงทุนอาจไม่ได้รับเงินลงทุนคืนเต็มจำนวน
- ได้รับอนุมัติจัดตั้ง และอยู่ภายใต้การกำกับดูแลของสำนักงาน ก.ล.ต.
- การพิจารณาหนังสือชี้ชวนในการเสนอขายหน่วยลงทุนของกองทุนรวมนี้มีได้เป็นการแสดงว่าสำนักงาน ก.ล.ต. ได้รับรองถึงความถูกต้องของข้อมูลในหนังสือชี้ชวนของกองทุนรวม หรือได้ประกันราคาหรือผลตอบแทนของหน่วยลงทุนที่เสนอนั้น ทั้งนี้ บริษัทจัดการกองทุนรวม ได้สอบทานข้อมูลในหนังสือชี้ชวนส่วนสรุปข้อมูลสำคัญ ณ วันที่ 31 ธันวาคม 2563 แล้วด้วยความระมัดระวังในฐานะผู้รับผิดชอบในการดำเนินการของกองทุนรวมและขอรับรองว่าข้อมูลดังกล่าวถูกต้อง ไม่เป็นเท็จ และไม่ทำให้ผู้อื่นสำคัญผิด

คำอธิบายเพิ่มเติม

ปัจจัยความเสี่ยงที่สำคัญ

ความเสี่ยงจากความผันผวนของราคาหลักทรัพย์ (Market Risk) : ความเสี่ยงที่มูลค่าของหลักทรัพย์ที่กองทุนรวมลงทุนจะเปลี่ยนแปลงเพิ่มขึ้นหรือลดลงจากปัจจัยภายนอก เช่น สภาวะเศรษฐกิจการลงทุน ปัจจัยทางการเมืองทั้งในและต่างประเทศ เป็นต้น ซึ่งพิจารณาได้จากค่า standard deviation (SD) ของกองทุนรวม หากกองทุนรวมมีค่า SD สูง แสดงว่ากองทุนรวมมีความผันผวนจากการเปลี่ยนแปลงของราคาหลักทรัพย์สูง

ความเสี่ยงทางธุรกิจ (Business Risk) : ความเสี่ยงที่เกิดจากผลการดำเนินงานของผู้ออกตราสารที่กองทุนไปลงทุน ซึ่งเกิดจากการเปลี่ยนแปลงความสามารถในการทำกำไรของบริษัท โดยเฉพาะมีสาเหตุจากภาวะการแข่งขัน ความผิดพลาดของผู้บริหาร เป็นต้น ทำให้ ผู้ลงทุนในตราสารต้องสูญเสียเงินลงทุนได้

ความเสี่ยงจากการขาดสภาพคล่องของตราสาร (Liquidity Risk) : ความเสี่ยงที่เกิดจากการลงทุนในตราสารที่มีสภาพคล่องในการซื้อขายต่ำ ทั้งนี้ สภาพคล่องดังกล่าวเกิดจากอุปสงค์และอุปทาน และคุณภาพของตราสาร ณ ขณะนั้นๆ

ความเสี่ยงจากความสามารถในการชำระหนี้ของผู้ออกตราสารหนี้ (Credit Risk) : ความเสี่ยงจากตราสารหนี้ที่กองทุนรวมไปลงทุนที่อาจจะมีการผิดนัดชำระหนี้ คือบริษัทผู้ออกตราสารหนี้นั้นๆ ไม่สามารถนำเงินต้น/ดอกเบี้ยมาจ่ายเมื่อถึงวันที่ครบกำหนดที่ต้องจ่าย โดยมีสาเหตุมาจากบริษัทประสบภาวะขาดทุนหรือไม่มีสภาพคล่องพอที่จะมาจ่ายคืน เป็นต้น

ความเสี่ยงจากการลงทุนในสัญญาซื้อขายล่วงหน้า (Derivatives Risk) : ความเสี่ยงจากการที่ราคาหลักทรัพย์ที่อ้างอิงอยู่มีราคาเคลื่อนไหวในทิศทางตรงกันข้ามกับที่คาดการณ์ไว้ โดยอาจจะเกิดจากปัจจัยต่างๆ เช่น อัตราดอกเบี้ย อัตราแลกเปลี่ยน หรือปัจจัยทางเศรษฐกิจอื่นๆ ที่เกี่ยวข้อง ซึ่งส่งผลให้ราคาของสัญญาซื้อขายล่วงหน้ามีการเปลี่ยนแปลงอย่างมีนัยสำคัญความเสี่ยงจากการลงทุนในตราสารที่มีลักษณะของสัญญาซื้อขายล่วงหน้าแฝง

ความเสี่ยงจากการลงทุนกระจุกตัว (High Concentration Risk)

(1) ความเสี่ยงจากการลงทุนกระจุกตัวในผู้ออกตราสารรายใดรายหนึ่ง (High Issuer Concentration Risk) เกิดจากกองทุนลงทุนในผู้ออกตราสารรายใด ๆ มากกว่า 10% ของ NAV รวมกัน ซึ่งหากเกิดเหตุการณ์ที่ส่งผลกระทบต่อการทำงาน ฐานะทางการเงิน หรือความมั่นคงของผู้ออกตราสารรายดังกล่าว กองทุนอาจมีผลการดำเนินงานที่ผันผวนมากกว่ากองทุนที่กระจายการลงทุนในหลายผู้ออกตราสาร

(2) ความเสี่ยงจากการลงทุนกระจุกตัวในหมวดอุตสาหกรรมใดอุตสาหกรรมหนึ่ง (Sector Concentration Risk) เกิดจากกองทุนลงทุนในบางหมวดอุตสาหกรรมมากกว่า 20% ของ NAV รวมกัน ซึ่งหากเกิดเหตุการณ์ที่ส่งผลกระทบต่ออุตสาหกรรมนั้น กองทุนดังกล่าวอาจมีผลการดำเนินงานที่ผันผวนมากกว่ากองทุนที่กระจายการลงทุนในหลายหมวดอุตสาหกรรม

ข้อมูลอื่น ๆ

- เพื่อประโยชน์สูงสุดของการบริหารจัดการกองทุน การเสนอขายหน่วยลงทุนของกองทุนหรือการปรับเปลี่ยนหน่วยลงทุนของกองทุน ให้อยู่ในดุลยพินิจของบริษัทจัดการแต่เพียงผู้เดียว โดยบริษัทจัดการขอสงวนสิทธิที่จะรับ/ปฏิเสธที่จะเสนอขายหน่วยลงทุนของกองทุนหรือรับ/ปฏิเสธการปรับเปลี่ยนหน่วยลงทุนของกองทุนให้แก่บุคคลใดก็ได้ โดยบุคคลที่บริษัทจัดการมีวัตถุประสงค์ที่จะไม่เสนอขายหน่วยลงทุนของกองทุนการปรับเปลี่ยนหน่วยลงทุนของกองทุนให้ นั้น รวมถึงแต่ไม่จำกัดเพียงพลเมืองสหรัฐอเมริกาผู้มีถิ่นฐานอยู่ในสหรัฐอเมริกา บุคคลซึ่งปกติมีถิ่นที่อยู่ในสหรัฐอเมริกา รวมถึงกองทุนทรัพย์สินของบุคคลดังกล่าว และบริษัทหรือห้างหุ้นส่วนซึ่งจัดให้มีขึ้นและดำเนินกิจกรรมในสหรัฐอเมริกา

- ในกรณีที่บริษัทจัดการมีพันธสัญญา หรือข้อตกลงกับรัฐต่างประเทศ หรือหน่วยงานของรัฐต่างประเทศ หรือมีความจำเป็นจะต้องปฏิบัติตามกฎหมายของรัฐต่างประเทศ ไม่ว่าจะเกิดขึ้นแล้วในขณะนี้หรือจะเกิดขึ้นในอนาคต เช่น ดำเนินการตาม Foreign Account Tax Compliance Act (FATCA) ของประเทศสหรัฐอเมริกา เป็นต้น ผู้ถือหน่วยลงทุนได้รับทราบและตกลงยินยอมให้สิทธิแก่บริษัทจัดการที่จะปฏิบัติการและดำเนินการต่างๆ เพื่อให้เป็นไปตามพันธสัญญา หรือข้อตกลง หรือกฎหมายของรัฐต่างประเท่นั้น ซึ่งรวมถึงการเปิดเผยข้อมูลต่างๆ ของผู้ถือหน่วยลงทุน การหักภาษี ณ ที่จ่ายจากเงินได้ของผู้ถือหน่วยลงทุน ตลอดจนมีสิทธิดำเนินการอื่นใดเท่าที่จำเป็นสำหรับการปฏิบัติตามพันธสัญญา หรือข้อตกลงหรือกฎหมายของรัฐต่างประเทศ

หนังสือชี้ชวนสรุปข้อมูลสำคัญ

บลจ. ไทยพาณิชย์
SCB



บริษัทหลักทรัพย์จัดการกองทุน
ไทยพาณิชย์ จำกัด
การเข้าร่วมการต่อต้านทุจริต :
ได้รับการรับรอง CAC

กองทุนเปิดไทยพาณิชย์ ซีเล็คท์ อีควิตี้ ฟันด์
SCB SELECTS EQUITY FUND (SCBSEFUND)

(ชนิดเพื่อการออม : SCBSE-SSF)

กองทุนรวมตราสารทุน

กองทุนรวมที่มีนโยบายเปิดให้มีการลงทุนในกองทุนรวมอื่น

ภายใต้ บลจ. เดียวกัน (Cross Investing Fund)

กองทุนรวมเพื่อการออม (Super Savings Fund : SSF)

กองทุนที่ลงทุนแบบไม่มีความเสี่ยงต่างประเทศ



คุณกำลังจะลงทุนอะไร?



กองทุนรวมนี้เหมาะกับใคร?



คุณต้องระวังอะไรเป็นพิเศษ?



สัดส่วนของประเภททรัพย์สินที่ลงทุน



ค่าธรรมเนียม



ผลการดำเนินงาน



ข้อมูลอื่น ๆ

การลงทุนในกองทุนรวมไม่ใช่การฝากเงิน



คุณกำลังจะลงทุนอะไร?

กองทุนลงทุนในหรือมีไว้ซึ่งตราสารแห่งทุนโดยมี net exposure ในตราสารดังกล่าว โดยเฉลี่ยในรอบปีบัญชีไม่น้อยกว่าร้อยละ 80 ของมูลค่าทรัพย์สินของกองทุนรวม ซึ่งจะเน้นการลงทุนในหลักทรัพย์ประเภทหุ้นจดทะเบียนในตลาดหลักทรัพย์แห่งประเทศไทย จำนวนไม่เกิน 30 หลักทรัพย์ เว้นแต่ในกรณีที่เกิดวิกฤตการณ์ทางเศรษฐกิจที่มีนัยสำคัญต่อการลงทุนในตลาดหลักทรัพย์ และ/หรือภาวะสงคราม และ/หรือในกรณีที่ราคาตลาดของหลักทรัพย์ลดลงอย่างรุนแรง ทั้งนี้ เพื่อรักษาผลประโยชน์ผู้ถือหน่วยลงทุน โดยบริษัทจัดการจะแจ้งให้สำนักงานทราบโดยพลัน

กองทุนอาจลงทุนในหน่วยลงทุนของกองทุนรวมหรือกองทุนรวมอสังหาริมทรัพย์ (กอง1) หรือทรัสต์เพื่อการลงทุนในอสังหาริมทรัพย์ (REITs) หรือกองทุนรวมโครงสร้างพื้นฐาน (infra) ซึ่งอยู่ภายใต้การจัดการของบริษัทจัดการ ในสัดส่วนไม่เกินร้อยละ 100 ของมูลค่าทรัพย์สินสุทธิของกองทุน ยกเว้นกรณีที่กองทุนปลายทางเป็นกองทุนรวมอสังหาริมทรัพย์ (กอง1) และกองทุนรวมโครงสร้างพื้นฐาน (infra) ลงทุนสูงสุดได้ไม่เกิน 1 ใน 3 ของจำนวนหน่วยลงทุนทั้งหมดของกองทุนปลายทาง โดยการลงทุนในหน่วยลงทุนดังกล่าวต้องอยู่ภายใต้กรอบนโยบายการลงทุนของกองทุนซึ่งเป็นไปตามหลักเกณฑ์เงื่อนไขที่สำนักงานคณะกรรมการ ก.ล.ต.กำหนด ทั้งนี้ กองทุนปลายทางไม่สามารถลงทุนย้อนกลับในกองทุนต้นทาง(circle investment) และกองทุนปลายทางไม่สามารถลงทุนต่อในกองทุนอื่นภายใต้ บลจ.เดียวกันอีก (cascade investment)

กองทุนมีกลยุทธ์การลงทุน มุ่งหวังให้ผลประโยชน์ประกอบการสูงกว่าดัชนีชี้วัด (active management)



กองทุนรวมนี้เหมาะกับใคร?

- ผู้ลงทุนที่สามารถรับความผันผวนของราคาหุ้นที่กองทุนรวมไปลงทุน ซึ่งอาจจะปรับตัวเพิ่มสูงขึ้น หรือลดลงจนต่ำกว่ามูลค่าที่ลงทุนและทำให้ขาดทุนได้
- ผู้ที่สามารถลงทุนในระยะกลางถึงระยะยาว โดยคาดหวังผลตอบแทนในระยะยาวที่ดีกว่าการลงทุนในตราสารหนี้ทั่วไป
- ผู้ลงทุนที่ต้องการลงทุนเพื่อนำไปลดหย่อนภาษีเงินได้บุคคลธรรมดา เนื่องจากการลงทุนในหน่วยลงทุนชนิดเพื่อการออมจะได้รับสิทธิประโยชน์ทางภาษี หากผู้ลงทุนถือครองหน่วยลงทุนไม่น้อยกว่า 10 ปีตั้งแต่วันซื้อหน่วยลงทุน

กองทุนรวมนี้ไม่เหมาะกับใคร

- ผู้ลงทุนที่เน้นการได้รับผลตอบแทนในจำนวนเงินที่แน่นอน หรือรักษาเงินต้นให้อยู่ครบ
- ผู้ลงทุนที่ไม่สามารถลงทุนระยะยาว 10 ปีได้ เนื่องจากการถือหน่วยลงทุนชนิดเพื่อการออมเพื่อให้ได้รับสิทธิประโยชน์ทางภาษี จะต้องถือหน่วยลงทุนครบตามระยะเวลาที่กฎหมายภาษีอากรกำหนด



ทำอย่างไรหากยังไม่เข้าใจนโยบาย และความเสี่ยงของกองทุนนี้

- อ่านหนังสือชี้ชวนฉบับเต็ม หรือสอบถามผู้สนับสนุนการขายและบริษัทจัดการ
- อย่าลงทุนหากไม่เข้าใจลักษณะและความเสี่ยงของกองทุนรวมนี้ดีพอ

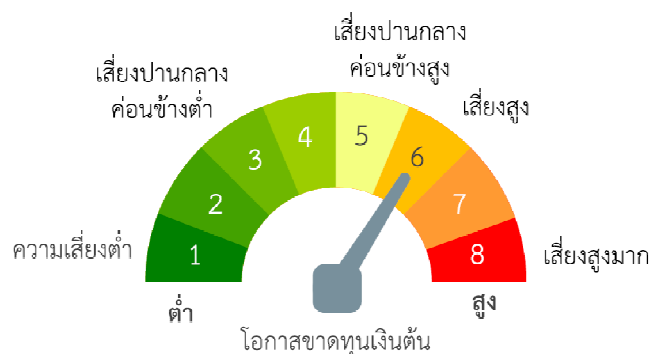


คุณต้องระวังอะไรเป็นพิเศษ?

คำเตือนที่สำคัญ

- กองทุนอาจลงทุนในสัญญาซื้อขายล่วงหน้าเพื่อเพิ่มประสิทธิภาพในการบริหารการลงทุน (Efficient Portfolio Management (EPM)) และอาจลงทุนในตราสารที่มีสัญญาซื้อขายล่วงหน้าแฝง (Structured Note) กองทุนจึงมีความเสี่ยงมากกว่ากองทุนที่ลงทุนในหลักทรัพย์อ้างอิงโดยตรง เนื่องจากใช้เงินลงทุนในจำนวนที่น้อยกว่าจึงมีกำไร/ขาดทุนสูงกว่าการลงทุนในหลักทรัพย์อ้างอิงโดยตรง
- ผู้ลงทุนไม่สามารถนำหน่วยลงทุนไปจำหน่าย จ่ายโอน จำนำ หรือนำไปเป็นประกันได้
- ผู้ถือหน่วยลงทุนในหน่วยลงทุนชนิดเพื่อการออมจะไม่ได้รับสิทธิประโยชน์ทางภาษี หากไม่ปฏิบัติตามเงื่อนไขการลงทุน และจะต้องคืนสิทธิประโยชน์ทางภาษีที่เคยได้รับภายในกำหนดเวลา นอกจากนี้จะต้องชำระเงินเพิ่ม และ/หรือเบี้ยปรับตามประมวลรัษฎากร
- หน่วยลงทุนชนิดเพื่อการออมนี้อาจได้รับสิทธิประโยชน์ทางภาษีจากการลงทุน สำหรับผู้ลงทุนที่ซื้อหน่วยลงทุนตั้งแต่วันที่ 1 มกราคม 2563 ถึง 31 ธันวาคม 2567 หรือตามเวลาที่ประกาศกำหนดเพิ่มเติมในอนาคต โดยจะต้องมีระยะเวลาการถือครองอย่างต่อเนื่องเป็นเวลาไม่น้อยกว่า 10 ปีนับตั้งแต่วันที่ซื้อหน่วยลงทุน และปฏิบัติตามเงื่อนไขที่กรมสรรพากรกำหนดเท่านั้น
- การทำรายการสับเปลี่ยนหน่วยลงทุนเข้า บริษัทจัดการขอสงวนสิทธิเฉพาะการทำรายการสับเปลี่ยนจากกองทุนรวมเพื่อการออมอื่น / หน่วยลงทุนชนิดเพื่อการออมอื่น และกองทุนรวมอื่นภายใต้การบริหารจัดการของบริษัทจัดการเข้ามายังหน่วยลงทุนชนิดเพื่อการออมของกองทุนดังกล่าวข้างต้น (ไม่รวมถึงกองทุนรวมที่ได้รับสิทธิประโยชน์ทางภาษีอื่นภายใต้การบริหารจัดการของบริษัทจัดการ)
- การทำรายการสับเปลี่ยนหน่วยลงทุนออก บริษัทจัดการขอสงวนสิทธิให้สามารถทำรายการสับเปลี่ยนได้เฉพาะระหว่างกองทุนรวมเพื่อการออม / หน่วยลงทุนชนิดเพื่อการออม ภายใต้การบริหารจัดการของบริษัทจัดการเท่านั้น
- ผู้ลงทุนควรศึกษาข้อมูลเกี่ยวกับสิทธิประโยชน์ทางภาษีที่ระบุไว้ในคู่มือการลงทุนด้วย
- ในกรณีที่ มีแนวโน้มว่าจะมีการขายคืนหน่วยลงทุนเกินกว่า 2 ใน 3 ของจำนวนหน่วยลงทุนที่จำหน่ายได้แล้วทั้งหมด บริษัทจัดการอาจใช้ดุลยพินิจในการเลิกกองทุนรวม และอาจยกเลิกคำสั่งซื้อขายหน่วยลงทุนที่ได้รับไว้แล้วหรือหยุดรับคำสั่งดังกล่าวได้

แผนภาพแสดงตำแหน่งความเสี่ยงของกองทุนรวม



ปัจจัยความเสี่ยงที่สำคัญ

ความเสี่ยงจากความผันผวนของมูลค่าหน่วยลงทุน (Market Risk)

ความผันผวนของผลการดำเนินงาน (Standard Deviation: SD)

ต่ำ

สูง

≤ 5%	5% - 10%	10% - 15%	15% - 25%	> 25%
------	----------	-----------	-----------	-------

หมายเหตุ: พิจารณาจากค่าความผันผวนของผลการดำเนินงานกองทุนรวม (SD) ต่อปีจากการคำนวณย้อนหลัง 5 ปี

กลุ่มหุ้นที่เน้นลงทุน

ต่ำ

สูง

general	large cap	mid/small	Sector
---------	-----------	-----------	--------

หมายเหตุ: ลักษณะหุ้นที่กองทุนรวมเน้นลงทุน (ประมาณ 80% ของ NAV)

ความเสี่ยงจากการลงทุนกระจุกตัวในผู้ออกตราสารรายใดรายหนึ่ง (High Issuer Concentration Risk)

การลงทุนกระจุกตัวในผู้ออกตราสารรวม

ต่ำ

สูง

≤ 10%	10% - 20%	20% - 50%	50% - 80%	> 80%
-------	-----------	-----------	-----------	-------

หมายเหตุ: พิจารณาจากการลงทุนกระจุกตัวในตราสารของผู้ออกตราสารรายใดรายหนึ่งมากกว่า 10% ของ NAV รวมกัน

ความเสี่ยงจากการลงทุนกระจุกตัวในหมวดอุตสาหกรรมใดอุตสาหกรรมหนึ่ง (High Sector Concentration Risk)

การลงทุนกระจุกตัวในหมวดอุตสาหกรรม

ต่ำ

สูง

≤ 20%	20% - 50%	50% - 80%	> 80%
-------	-----------	-----------	-------

หมายเหตุ: กองทุนรวมมีการลงทุนกระจุกตัวในหมวดอุตสาหกรรมพลังงานและสาธารณูปโภค

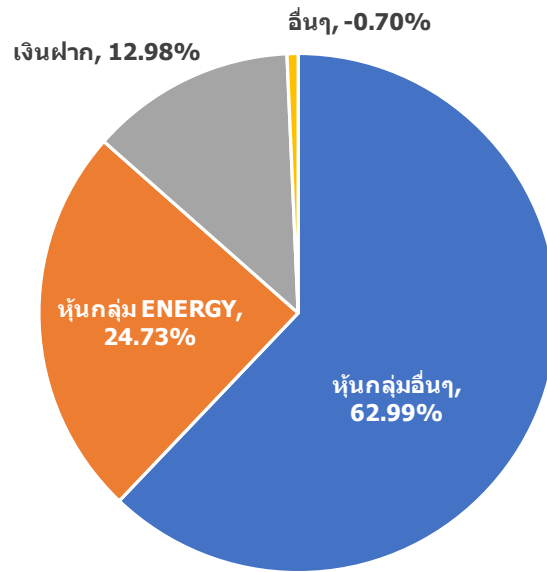
พิจารณาจากการลงทุนกระจุกตัวในหมวดอุตสาหกรรมใดอุตสาหกรรมหนึ่งมากกว่า 20% ของ NAV รวมกัน

*คุณสามารถดูข้อมูลเพิ่มเติมได้ที่ www.scbam.com



สัดส่วนของประเภททรัพย์สินที่ลงทุน

% ของ NAV



ชื่อทรัพย์สินและการลงทุนสูงสุด 5 อันดับ

SCBSEFUND

ชื่อทรัพย์สิน	% ของ NAV
หุ้น บมจ.ปตท.	9.81
หุ้น บมจ.อินทัช โฮลดิ้งส์	7.25
หุ้น บมจ.พีทีที โกลบอล เคมิคอล	6.00
หุ้น บมจ.กัลฟ์ เอ็นเนอร์จี ดีเวลลอปเม้นท์	5.45
หุ้น บมจ.ท่าอากาศยานไทย	4.52

หมายเหตุ: เป็นข้อมูล ณ วันที่ 30 ธันวาคม 2563

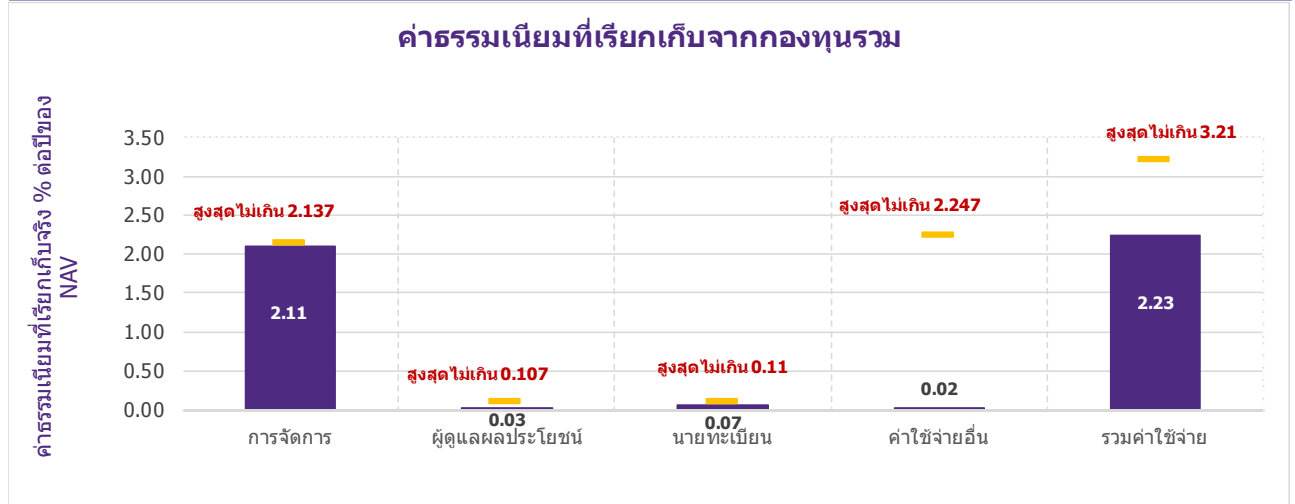
ทั้งนี้คุณสามารถดูข้อมูลที่เป็นปัจจุบันได้ที่ website: www.scbam.com



ค่าธรรมเนียม

*** ค่าธรรมเนียมมีผลกระทบต่อผลตอบแทนที่คุณจะได้รับ
ดังนั้น คุณควรพิจารณาการเรียกเก็บค่าธรรมเนียมดังกล่าวก่อนการลงทุน ***

ค่าธรรมเนียมที่เรียกเก็บจากกองทุนรวม (% ต่อปีของ NAV)



หมายเหตุ:

- ค่าธรรมเนียมดังกล่าวรวมภาษีมูลค่าเพิ่ม ภาษีธุรกิจเฉพาะหรือภาษีอื่นใดแล้ว
- ค่าใช้จ่ายอื่น ๆ เมื่อคำนวณรวมกับค่าธรรมเนียมการจัดการ ค่าธรรมเนียมผู้ดูแลผลประโยชน์ ค่าธรรมเนียมนายทะเบียนหน่วยลงทุน ค่าธรรมเนียมที่ปรึกษาการลงทุน (ถ้ามี) และค่าธรรมเนียมในการจัดจำหน่าย (ถ้ามี) ที่เรียกเก็บจริง ต้องไม่เกินค่าธรรมเนียมและค่าใช้จ่ายทั้งหมดของแต่ละชนิดหน่วยลงทุน
- ในกรณีที่กองทุนลงทุนในหน่วยลงทุนของกองทุนรวมภายใต้การจัดการของบริษัทจัดการ (กองทุนปลายทาง) บริษัทจัดการจะไม่เรียกเก็บค่าธรรมเนียมการจัดการของกองทุนต้นทางซ้ำซ้อนกับกองทุนปลายทาง เช่น กองทุนต้นทางมีมูลค่าทรัพย์สินสุทธิ 1,000 ล้านบาท ไปลงทุนในกองทุนปลายทาง 100 ล้านบาท บริษัทจัดการจะเรียกเก็บค่าธรรมเนียมการจัดการจากมูลค่าทรัพย์สินสุทธิ 900 ล้านบาท ในอัตราที่กองทุนต้นทางกำหนด และเรียกเก็บจากมูลค่าทรัพย์สินสุทธิ 100 ล้านบาท ในอัตราที่กองทุนปลายทางกำหนด เป็นต้น
- ผู้ลงทุนสามารถดูข้อมูลค่าธรรมเนียมย้อนหลัง 3 ปี ในหนังสือชี้ชวนแบบเต็มได้ที่ www.scbam.com

ค่าธรรมเนียมที่เรียกเก็บจากผู้ถือหน่วย (% ของมูลค่าซื้อขาย)

รายการ	สูงสุดไม่เกิน	เก็บจริง
ค่าธรรมเนียมการขาย	1.07%	ยกเว้นไม่เรียกเก็บ
ค่าธรรมเนียมการรับซื้อคืน	1.07%	ยกเว้นไม่เรียกเก็บ
ค่าธรรมเนียมการสับเปลี่ยนหน่วยลงทุน		
- ค่าธรรมเนียมการสับเปลี่ยนเข้า	1.07%	ยกเว้นไม่เรียกเก็บ
- ค่าธรรมเนียมการสับเปลี่ยนออก		
• สับเปลี่ยนไปยังกองทุนรวมเพื่อการออมของบริษัทจัดการอื่น	1.07%	ยกเว้นไม่เรียกเก็บ
• สับเปลี่ยนไปยังกองทุนรวมเพื่อการออมภายใต้การบริหารของบริษัทจัดการเอง	1.07%	ยกเว้นไม่เรียกเก็บ
ค่าธรรมเนียมการโอนหน่วย	10 บาท ต่อ 1,000 หน่วยลงทุน	ยกเว้นไม่เรียกเก็บ

รายการ	สูงสุดไม่เกิน	เก็บจริง
ค่าธรรมเนียมการออกเอกสารแสดงสิทธิในหน่วยลงทุน	ตามที่นายทะเบียนเรียกเก็บ	ตามที่นายทะเบียนเรียกเก็บ
ค่าใช้จ่ายอื่น ๆ	ตามที่จ่ายจริง	ตามที่จ่ายจริง

หมายเหตุ:

- ค่าธรรมเนียมดังกล่าวรวมภาษีมูลค่าเพิ่ม ภาษีธุรกิจเฉพาะหรือภาษีอื่นใดแล้ว
- ค่าใช้จ่ายในการซื้อขายหลักทรัพย์ เมื่อสั่งซื้อ / สั่งขาย / สับเปลี่ยนหน่วยลงทุน ไม่เกินร้อยละ 0.75 ของมูลค่าหน่วยลงทุน (ยกเว้นไม่เรียกเก็บ)
- ค่าธรรมเนียมการขาย / รับซื้อคืน / สับเปลี่ยนหน่วยลงทุนอาจเรียกเก็บจากผู้สั่งซื้อหน่วยลงทุนแต่ละกลุ่มหรือแต่ละรายในอัตราที่ไม่เท่ากัน โดยบริษัทจัดการจะแจ้งรายละเอียดและหลักเกณฑ์ให้ทราบต่อไป
- ในกรณีที่กองทุนลงทุนในหน่วยลงทุนของกองทุนรวมภายใต้การจัดการของบริษัทจัดการ (กองทุนปลายทาง) บริษัทจัดการจะไม่เรียกเก็บค่าธรรมเนียมการขายหน่วยลงทุนของกองทุนต้นทางซ้ำซ้อนกับกองทุนปลายทาง เช่น กองทุนต้นทาง มีมูลค่าทรัพย์สินสุทธิ 1,000 ล้านบาท ไปลงทุนในกองทุนปลายทาง 100 ล้านบาท กองทุนรวมต้นทางจะเรียกเก็บค่าธรรมเนียมการขายหน่วยลงทุนจากเงินลงทุน 1,000 ล้านบาท ในอัตราที่กองทุนต้นทางกำหนดเท่านั้น โดยกองทุนปลายทางจะไม่เรียกเก็บค่าธรรมเนียมการขายหน่วยลงทุนจากกองทุนรวมต้นทางเพิ่มเติมอีกเป็นต้น
- บริษัทจัดการยังไม่เปิดให้ทำรายการโอนหน่วยลงทุนได้ ทั้งนี้ เพื่อให้เป็นไปตามเงื่อนไขการลงทุนในกองทุนรวมเพื่อการออม
- ผู้ลงทุนสามารถดูข้อมูลค่าธรรมเนียมย้อนหลัง 3 ปี ในหนังสือชี้ชวนแบบเต็มได้ที่ www.scbam.com



ผลการดำเนินงานในอดีต

ผลการดำเนินงานในอดีต มิได้เป็นสิ่งยืนยันถึงผลการดำเนินงานในอนาคต

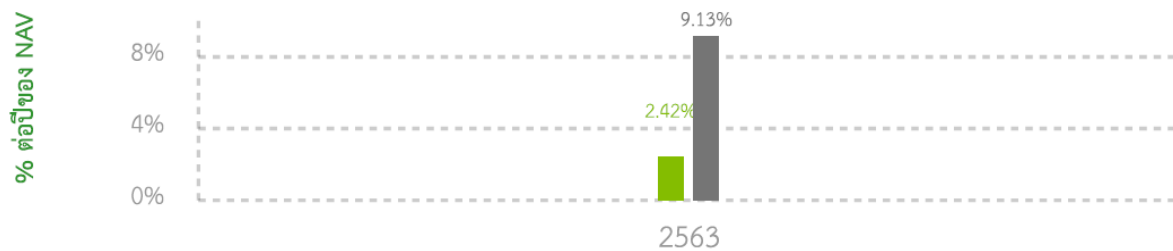
ดัชนีชี้วัด คือ

ดัชนีผลตอบแทนรวมตลาดหลักทรัพย์แห่งประเทศไทย (SET TRI) สัดส่วน 100%

เนื่องจากกองทุนนี้มีนโยบายลงทุนในหุ้นจดทะเบียนในตลาดหลักทรัพย์แห่งประเทศไทยเป็นหลัก

ผลการดำเนินงานย้อนหลังตามปีปฏิทิน

- กองทุนรวม
- BENCHMARK



* ในปีที่กองทุนจดทะเบียน ผลการดำเนินงานจะแสดงตั้งแต่วันที่จดทะเบียนกองทุนจนถึงสิ้นปีปฏิทิน

กองทุนนี้เคยมีผลขาดทุนสูงสุดในช่วงเวลา 5 ปี คือ -14.60%

* กรณีกองทุนจดทะเบียนไม่ครบ 5 ปี จะแสดงค่าที่เกิดขึ้นตั้งแต่จดทะเบียนกองทุนจนถึงวันที่รายงาน

ความผันผวนของผลการดำเนินงาน (Standard Deviation) คือ 13.63% ต่อปี

* กรณีกองทุนจดทะเบียนไม่ครบ 5 ปี จะแสดงค่าที่เกิดขึ้นตั้งแต่จดทะเบียนกองทุนจนถึงวันที่รายงาน

ประเภทกองทุนรวมเพื่อใช้เปรียบเทียบผลการดำเนินงาน ณ จุดขาย คือ Equity General

* คุณสามารถดูข้อมูลที่เป็นปัจจุบันได้ที่ www.scbam.com

ผลการดำเนินงานย้อนหลังแบบปักหมุด

กองทุน	Year to Date	3 เดือน	Percentile	6 เดือน	Percentile	1 ปี	Percentile	3 ปี	Percentile	5 ปี	Percentile	10 ปี	Percentile	ตั้งแต่จัดตั้ง
ผลตอบแทนกองทุนรวม	2.42%	12.77%	50											2.42%
ผลตอบแทนตัวชี้วัด	9.13%	17.37%	25											9.13%
ความผันผวนของกองทุน	13.63%	11.08%	5											13.63%
ความผันผวนของตัวชี้วัด	13.19%	11.22%	5											13.19%

หมายเหตุ: สำหรับผลการดำเนินงานย้อนหลังแบบปักหมุดตั้งแต่ 1 ปีขึ้นไป แสดงเป็น % ต่อปี

* เป็นข้อมูล ณ วันที่ 30 ธันวาคม 2563 คุณสามารถดูข้อมูลที่เป็นปัจจุบันได้ที่ www.scbam.com

ตารางแสดงผลการดำเนินงานของกลุ่ม Equity General ณ วันที่ 31 ธันวาคม 2563

Peer Percentile	Return (%)						Standard Deviation (%)					
	3M	6M	1Y	3Y	5Y	10Y	3M	6M	1Y	3Y	5Y	10Y
5 th Percentile	18.01	13.88	0.53	-1.90	5.75	7.36	16.76	14.65	22.09	14.41	12.96	12.48
25 th Percentile	14.70	8.31	-6.71	-4.87	3.71	5.81	19.60	17.64	26.91	18.25	15.35	16.06
50 th Percentile	12.29	3.64	-10.27	-6.83	2.29	4.88	22.10	19.01	28.41	19.78	16.54	16.50
75 th Percentile	10.34	1.61	-13.57	-8.06	0.91	3.62	23.30	20.13	29.99	20.79	17.60	17.10
95 th Percentile	5.61	-0.71	-17.41	-11.96	-1.18	2.08	25.83	21.89	33.79	22.84	18.62	18.15



ข้อมูลอื่น ๆ

นโยบายการจ่ายเงินปันผล	จ่าย (ไม่เกินปีละ 4 ครั้ง)
ผู้ดูแลผลประโยชน์	ธนาคารกสิกรไทย จำกัด (มหาชน)
วันที่จดทะเบียน	28 มิถุนายน 2554
อายุโครงการ	ไม่กำหนด
ซื้อและขายคืนหน่วยลงทุน	<p><u>วันทำการซื้อ:</u></p> <p>ทุกวันทำการซื้อขายหน่วยลงทุน ตั้งแต่เวลาเปิดทำการ – 15.30 น. SCB EASY NET/SCB EASY APP ตั้งแต่เวลาเริ่มให้บริการ – 16.00 น.)</p> <p>มูลค่าขั้นต่ำของการซื้อครั้งแรก: 1,000 บาท</p> <p>มูลค่าขั้นต่ำของการซื้อครั้งถัดไป: 1,000 บาท</p> <p><u>วันทำการขาย:</u></p> <p>ทุกวันทำการซื้อขายหน่วยลงทุน ตั้งแต่เวลาเปิดทำการ – 15.30 น. SCB EASY NET/SCB EASY APP ตั้งแต่เวลาเริ่มให้บริการ – 16.00 น.)</p> <p>มูลค่าขั้นต่ำของการขายคืน: ไม่กำหนด</p> <p>ยอดคงเหลือขั้นต่ำ: ไม่กำหนด</p> <p>ระยะเวลาการรับเงินค่าขายคืน: ภายใน 5 วันทำการหลังจากวันทำรายการขายคืน (โดยทั่วไปจะได้รับเงินภายใน 2 วันทำการซื้อขายหน่วยลงทุนนับจากวันทำรายการขายคืน (T+2))</p>

	<p>คุณสามารถตรวจสอบมูลค่าทรัพย์สินรายวันได้ที่:</p> <p>- www.scbam.com ทุกวันทำการ</p> <p>- Call Center 0-2777-7777 กด 0 กด 6</p>																						
รายชื่อผู้จัดการกองทุน	<table> <tr> <td>น.ส. จารุกัทร ทองลงยา</td> <td>28 มิถุนายน 2554</td> </tr> <tr> <td>นาย ชนาพัทธ์ ภัทราคม</td> <td>9 ธันวาคม 2559</td> </tr> <tr> <td>นาย ณัฐดนัย ประทานพรทิพย์</td> <td>13 พฤษภาคม 2556</td> </tr> <tr> <td>น.ส. นิภาพร ทิพย์อำภรณ์</td> <td>28 มิถุนายน 2554</td> </tr> <tr> <td>นาย สมหวัง จิรจิตติอำไพวงศ์</td> <td>28 พฤศจิกายน 2554</td> </tr> <tr> <td>นาง สุทธิณีย์ ลิ้มปัทม์</td> <td>13 สิงหาคม 2558</td> </tr> <tr> <td>นาย วสวัตต์ จิรวินญ</td> <td>1 กรกฎาคม 2561</td> </tr> <tr> <td>นาย ศิวะ อังสุนทรสุษดี</td> <td>23 กรกฎาคม 2561</td> </tr> <tr> <td>นาย สติตย์พงษ์ จันทจักรวงศ์</td> <td>22 สิงหาคม 2562</td> </tr> <tr> <td>นาย พูนศักดิ์ โล่ห์สุนทร</td> <td>28 มิถุนายน 2554</td> </tr> <tr> <td>นาย ไพริชน์ นิตยานุภาพ</td> <td>28 พฤษภาคม 2558</td> </tr> </table>	น.ส. จารุกัทร ทองลงยา	28 มิถุนายน 2554	นาย ชนาพัทธ์ ภัทราคม	9 ธันวาคม 2559	นาย ณัฐดนัย ประทานพรทิพย์	13 พฤษภาคม 2556	น.ส. นิภาพร ทิพย์อำภรณ์	28 มิถุนายน 2554	นาย สมหวัง จิรจิตติอำไพวงศ์	28 พฤศจิกายน 2554	นาง สุทธิณีย์ ลิ้มปัทม์	13 สิงหาคม 2558	นาย วสวัตต์ จิรวินญ	1 กรกฎาคม 2561	นาย ศิวะ อังสุนทรสุษดี	23 กรกฎาคม 2561	นาย สติตย์พงษ์ จันทจักรวงศ์	22 สิงหาคม 2562	นาย พูนศักดิ์ โล่ห์สุนทร	28 มิถุนายน 2554	นาย ไพริชน์ นิตยานุภาพ	28 พฤษภาคม 2558
น.ส. จารุกัทร ทองลงยา	28 มิถุนายน 2554																						
นาย ชนาพัทธ์ ภัทราคม	9 ธันวาคม 2559																						
นาย ณัฐดนัย ประทานพรทิพย์	13 พฤษภาคม 2556																						
น.ส. นิภาพร ทิพย์อำภรณ์	28 มิถุนายน 2554																						
นาย สมหวัง จิรจิตติอำไพวงศ์	28 พฤศจิกายน 2554																						
นาง สุทธิณีย์ ลิ้มปัทม์	13 สิงหาคม 2558																						
นาย วสวัตต์ จิรวินญ	1 กรกฎาคม 2561																						
นาย ศิวะ อังสุนทรสุษดี	23 กรกฎาคม 2561																						
นาย สติตย์พงษ์ จันทจักรวงศ์	22 สิงหาคม 2562																						
นาย พูนศักดิ์ โล่ห์สุนทร	28 มิถุนายน 2554																						
นาย ไพริชน์ นิตยานุภาพ	28 พฤษภาคม 2558																						
อัตราส่วนหมุนเวียนการลงทุนของกองทุนรวม (PTR)	1.91																						
ผู้สนับสนุนการขายหรือรับซื้อคืน	<p>ธนาคารไทยพาณิชย์ จำกัด (มหาชน)</p> <p>ผู้สนับสนุนการขายหรือรับซื้อคืนหน่วยลงทุนที่บริษัทจัดการแต่งตั้งขึ้น (ถ้ามี)</p>																						
ติดต่อสอบถาม รับหนังสือชี้ชวน ร้องเรียน	<p>บริษัทหลักทรัพย์จัดการกองทุน ไทยพาณิชย์ จำกัด</p> <p>ที่อยู่: ชั้น 7 – 8 อาคาร 1 ไทยพาณิชย์ ปาร์ค พลาซ่า</p> <p>เลขที่ 18 ถนนรัชดาภิเษก แขวงจตุจักร</p> <p>เขตจตุจักร กรุงเทพฯ 10900</p> <p>โทรศัพท์: 0-2949-1500 หรือ 0-2777-7777 กด 0 กด 6</p> <p>website: www.scbam.com</p> <p>email: advisory.scbam@scb.co.th</p>																						
ธุรกรรมที่อาจก่อให้เกิดความขัดแย้งทางผลประโยชน์	<p>- กองทุนอาจลงทุนในหน่วยลงทุนของกองทุนรวมซึ่งอยู่ภายใต้การบริหารของบริษัทจัดการได้ในสัดส่วนไม่เกินร้อยละ 100 ของมูลค่าทรัพย์สินสุทธิของกองทุน ดังนั้น บริษัทจัดการจะจัดให้มีระบบงานที่ป้องกันธุรกรรมที่อาจก่อให้เกิดความขัดแย้งทางผลประโยชน์อันอาจเกิดจากนโยบายการลงทุนที่เปิดให้มีการลงทุนในกองทุนรวมภายใต้การบริหารจัดการของ บลจ. เดียวกัน เพื่อให้เกิดประโยชน์สูงสุดแก่ผู้ถือหน่วยลงทุนของทั้งกองทุนรวมต้นทางและกองทุนรวมปลายทางโดยผู้ถือหน่วยลงทุนสามารถสอบถามข้อมูลเพิ่มเติมได้ที่ www.scbam.com</p>																						

	- คุณสามารถตรวจสอบธุรกรรมที่อาจก่อให้เกิดความขัดแย้งทางผลประโยชน์ได้ที่ www.scbam.com
--	--

- การลงทุนในหน่วยลงทุนไม่ใช่การฝากเงิน รวมทั้งไม่ได้อยู่ภายใต้ความคุ้มครองของสถาบันคุ้มครองเงินฝาก จึงมีความเสี่ยงจากการลงทุนซึ่งผู้ลงทุนอาจไม่ได้รับเงินลงทุนคืนเต็มจำนวน
- ได้รับอนุมัติจัดตั้ง และอยู่ภายใต้การกำกับดูแลของสำนักงาน ก.ล.ต.
- การพิจารณาร่างหนังสือชี้ชวนในการเสนอขายหน่วยลงทุนของกองทุนรวมนี้มิได้เป็นการแสดงว่าสำนักงาน ก.ล.ต. ได้รับความถูกต้องของข้อมูลในหนังสือชี้ชวนของกองทุนรวม หรือได้ประกันราคาหรือผลตอบแทนของหน่วยลงทุนที่เสนอขายนั้น ทั้งนี้ บริษัทจัดการกองทุนรวม ได้สอบทานข้อมูลในหนังสือชี้ชวนส่วนสรุปข้อมูลสำคัญ ณ วันที่ 31 ธันวาคม 2563 แล้วด้วยความระมัดระวังในฐานะผู้รับผิดชอบในการดำเนินการของกองทุนรวมและขอรับรองว่าข้อมูลดังกล่าวถูกต้อง ไม่เป็นเท็จ และไม่ทำให้ผู้อื่นสำคัญผิด

คำอธิบายเพิ่มเติม

ปัจจัยความเสี่ยงที่สำคัญ

ความเสี่ยงจากความผันผวนของราคาหลักทรัพย์ (Market Risk) : ความเสี่ยงที่มูลค่าของหลักทรัพย์ที่กองทุนรวมลงทุนจะเปลี่ยนแปลงเพิ่มขึ้นหรือลดลงจากปัจจัยภายนอก เช่น สภาวะเศรษฐกิจการลงทุน ปัจจัยทางการเมืองทั้งในและต่างประเทศ เป็นต้น ซึ่งพิจารณาได้จากค่า standard deviation (SD) ของกองทุนรวม หากกองทุนรวมมีค่า SD สูง แสดงว่ากองทุนรวมมีความผันผวนจากการเปลี่ยนแปลงของราคาหลักทรัพย์สูง

ความเสี่ยงทางธุรกิจ (Business Risk) : ความเสี่ยงที่เกิดจากผลการดำเนินงานของผู้ออกตราสารที่กองทุนไปลงทุน ซึ่งเกิดจากการเปลี่ยนแปลงความสามารถในการทำกำไรของบริษัท โดยเฉพาะมีสาเหตุจากภาวะการแข่งขัน ความผิดพลาดของผู้บริหาร เป็นต้น ทำให้ ผู้ลงทุนในตราสารต้องสูญเสียเงินลงทุนได้

ความเสี่ยงจากการขาดสภาพคล่องของตราสาร (Liquidity Risk) : ความเสี่ยงที่เกิดจากการลงทุนในตราสารที่มีสภาพคล่องในการซื้อขายต่ำ ทั้งนี้ สภาพคล่องดังกล่าวเกิดจากอุปสงค์และอุปทาน และคุณภาพของตราสาร ณ ขณะนั้นๆ

ความเสี่ยงจากความสามารถในการชำระหนี้ของผู้ออกตราสารหนี้ (Credit Risk) : ความเสี่ยงจากตราสารหนี้ที่กองทุนรวมไปลงทุนที่อาจจะมีการผิดนัดชำระหนี้ คือบริษัทผู้ออกตราสารหนี้นั้นๆ ไม่สามารถนำเงินต้น/ดอกเบี้ยมาจ่ายเมื่อถึงวันที่ครบกำหนดที่ต้องจ่าย โดยมีสาเหตุมาจากบริษัทประสบภาวะขาดทุนหรือไม่มีสภาพคล่องพอที่จะมาจ่ายคืน เป็นต้น

ความเสี่ยงจากการลงทุนในสัญญาซื้อขายล่วงหน้า (Derivatives Risk) : ความเสี่ยงจากการที่ราคาหลักทรัพย์ที่อ้างอิงอยู่มีราคาเคลื่อนไหวในทิศทางตรงกันข้ามกับที่คาดการณ์ไว้ โดยอาจเกิดจากปัจจัยต่างๆ เช่น อัตราดอกเบี้ย อัตราแลกเปลี่ยน หรือปัจจัยทางเศรษฐกิจอื่นๆ ที่เกี่ยวข้อง ซึ่งส่งผลให้ราคาของสัญญาซื้อขายล่วงหน้ามีการเปลี่ยนแปลงอย่างมีนัยสำคัญความเสี่ยงจากการลงทุนในตราสารที่มีลักษณะของสัญญาซื้อขายล่วงหน้าแฝง

ความเสี่ยงจากการลงทุนกระจุกตัว (High Concentration Risk)

(1) ความเสี่ยงจากการลงทุนกระจุกตัวในผู้ออกตราสารรายใดรายหนึ่ง (High Issuer Concentration Risk) เกิดจากกองทุนลงทุนในผู้ออกตราสารรายใด ๆ มากกว่า 10% ของ NAV รวมกัน ซึ่งหากเกิดเหตุการณ์ที่ส่งผลกระทบต่อการทำงาน สถานะทางการเงิน หรือความมั่นคงของผู้ออกตราสารรายดังกล่าว กองทุนอาจมีผลการดำเนินงานที่ผันผวนมากกว่ากองทุนที่กระจายการลงทุนในหลายผู้ออกตราสาร

(2) ความเสี่ยงจากการลงทุนกระจุกตัวในหมวดอุตสาหกรรมใดอุตสาหกรรมหนึ่ง (Sector Concentration Risk) เกิดจากกองทุนลงทุนในบางหมวดอุตสาหกรรมมากกว่า 20% ของ NAV รวมกัน ซึ่งหากเกิดเหตุการณ์ที่ส่งผลกระทบต่ออุตสาหกรรมนั้น กองทุนดังกล่าวอาจมีผลการดำเนินงานที่ผันผวนมากกว่ากองทุนที่กระจายการลงทุนในหลายหมวดอุตสาหกรรม

ข้อมูลอื่น ๆ

- เพื่อประโยชน์สูงสุดของการบริหารจัดการกองทุน การเสนอขายหน่วยลงทุนของกองทุนหรือการปรับเปลี่ยนหน่วยลงทุนของกองทุน ให้อยู่ในดุลยพินิจของบริษัทจัดการแต่เพียงผู้เดียว โดยบริษัทจัดการขอสงวนสิทธิที่จะรับ/ปฏิเสธที่จะเสนอขายหน่วยลงทุนของกองทุนหรือรับ/ปฏิเสธการปรับเปลี่ยนหน่วยลงทุนของกองทุนให้แก่บุคคลใดก็ได้ โดยบุคคลที่บริษัทจัดการมีวัตถุประสงค์ที่จะไม่เสนอขายหน่วยลงทุนของกองทุนการปรับเปลี่ยนหน่วยลงทุนของกองทุนให้ นั้น รวมถึงแต่ไม่จำกัดเพียงพลเมืองสหรัฐอเมริกาผู้มีถิ่นฐานอยู่ในสหรัฐอเมริกา บุคคลซึ่งปกติมีถิ่นที่อยู่ในสหรัฐอเมริกา รวมถึงกองทัพที่ดินของบุคคลดังกล่าว และบริษัทหรือห้างหุ้นส่วนซึ่งจัดให้มีขึ้นและดำเนินกิจกรรมในสหรัฐอเมริกา
- ในกรณีที่บริษัทจัดการมีพันธสัญญา หรือข้อตกลงกับรัฐต่างประเทศ หรือหน่วยงานของรัฐต่างประเทศ หรือมีความจำเป็นจะต้องปฏิบัติตามกฎหมายของรัฐต่างประเทศ ไม่ว่าจะเกิดขึ้นแล้วในขณะนี้หรือจะเกิดขึ้นในอนาคต เช่น ดำเนินการตาม Foreign Account Tax Compliance Act (FATCA) ของประเทศสหรัฐอเมริกา เป็นต้น ผู้ถือหน่วยลงทุนได้รับทราบและตกลงยินยอมให้สิทธิแก่บริษัทจัดการที่จะปฏิบัติการและดำเนินการต่างๆ เพื่อให้เป็นไปตามพันธสัญญา หรือข้อตกลง หรือกฎหมายของรัฐต่างประเศนั้น ซึ่งรวมถึงการเปิดเผยข้อมูลต่างๆ ของผู้ถือหน่วยลงทุน การหักภาษี ณ ที่จ่ายจากเงินได้ของผู้ถือหน่วยลงทุน ตลอดจนมีสิทธิดำเนินการอื่นใดเท่าที่จำเป็นสำหรับการปฏิบัติตามพันธสัญญา หรือข้อตกลงหรือกฎหมายของรัฐต่างประเทศ



กองทุนลดหย่อนภาษี มีทั้งหมด 3 ประเภท ได้แก่ **RMF, SSF ปกติ** และ **SSF พิเศษ**

เงื่อนไข	RMF	SSF ปกติ	SSF พิเศษ
ช่วงเวลาใช้สิทธิ	ปี 2563 เป็นต้นไป	ภายในปี 2563 - 2567	ลงทุน 1 เม.ย. - 30 มิ.ย. 2563 สำหรับสิทธิลดหย่อนปี 2563
สิทธิประโยชน์ทางภาษี	สูงสุด 30% ของเงินได้พึงประเมิน แต่ไม่เกิน 500,000 บาท	สูงสุด 30% ของเงินได้พึงประเมิน แต่ไม่เกิน 200,000 บาท	สูงสุด 200,000 บาท เพิ่มจากวงเงิน SSF ปกติ
นโยบายการลงทุน	เลือกลงทุนได้หลาย สินทรัพย์	เลือกลงทุนได้หลาย สินทรัพย์	ลงทุนในหลักทรัพย์จดทะเบียน ในตลาดหลักทรัพย์ \geq 65%
การถือครอง	ลงทุนต่อเนื่องอย่างน้อย ปีเว้นปี ถึงอายุ 55 ปีขึ้นไป โดยต้องถือครองไม่ต่ำกว่า 5 ปี	ไม่น้อยกว่า 10 ปี นับจากวันที่ซื้อแต่ละครั้ง	ไม่น้อยกว่า 10 ปี นับจากวันที่ซื้อแต่ละครั้ง

สรุปสิทธิลดหย่อนภาษีปี **2563**

ทั้งหมดรวมกันไม่เกิน 500,000 บาท

กองทุนสำรองเลี้ยงชีพ
หรือกองทุนเพื่อ
การเกษียณอื่นๆ

+

RMF
ไม่เกิน 30%
หรือ 500,000 บาท

+

SSF ปกติ
ไม่เกิน 30%
หรือ 200,000 บาท

+

ประกันบำนาญ
ไม่เกิน 15%
หรือ 200,000 บาท

+ **SSF พิเศษ**
ไม่เกิน 200,000 บาท

เอกสารรับทราบเงื่อนไขการใช้สิทธิลดหย่อนภาษี กองทุนรวมเพื่อการออม : Super Savings Fund และหน่วยลงทุนชนิดเพื่อการออม (Super Savings Fund share class) (กองทุน SSF)

ผู้ซื้อหน่วยลงทุนรับทราบและตกลงจะศึกษาข้อมูลเกี่ยวกับสิทธิประโยชน์ทางภาษีที่ระบุไว้ในคู่มือการลงทุนด้วย ข้าพเจ้าได้รับทราบลักษณะ เงื่อนไขการใช้สิทธิลดหย่อนภาษี และผลของการขายผิดเงื่อนไขของกองทุน SSF ดังนี้

1. ค่าซื้อกองทุน SSF สามารถลดหย่อนภาษีได้ในอัตราไม่เกินร้อยละ 30 ของเงินได้พึงประเมิน เฉพาะส่วนไม่เกิน 200,000 บาท ในแต่ละปีภาษี และค่าซื้อดังกล่าวรวมอยู่ภายใต้เพดานวงเงินหักลดหย่อนในกองทุนเพื่อการเกษียณทั้งหมด ได้แก่ กองทุน RMF, PVD, กบข., ประกันชีวิตแบบบำนาญ, กองทุนสงเคราะห์ครูและกองทุนการออมแห่งชาติ ซึ่งรวมกันต้องไม่เกิน 500,000 บาท ในปีภาษีเดียวกัน โดยกองทุน SSF สามารถลงทุนได้ตั้งแต่วันที่ 1 มกราคม 2563 ถึง 31 ธันวาคม 2567
2. กองทุน SSF แยกวงเงินลดหย่อนภาษีกับกองทุน SSF พิเศษ (กองทุน SSF พิเศษ คือ กองทุนเพื่อการออมที่มีนโยบายการลงทุนในหลักทรัพย์จดทะเบียนในตลาดหลักทรัพย์แห่งประเทศไทย โดยเฉลี่ยในรอบปีบัญชีไม่น้อยกว่าร้อยละ 65 ของมูลค่าทรัพย์สินสุทธิของกองทุน และลงทุนได้ในระหว่างวันที่ 1 เมษายน 2563 – 30 มิถุนายน 2563 เท่านั้น)
3. ผู้ซื้อหน่วยลงทุนต้องถือครองกองทุน SSF ต่อเนื่องกันไม่น้อยกว่า 10 ปี นับตั้งแต่วันที่ลงทุน จึงจะได้รับสิทธิประโยชน์ในการหักค่าลดหย่อนภาษี (แต่ไม่รวมถึงกรณีทุพพลภาพหรือตาย)
4. กรณีผิดเงื่อนไขตามที่กฎหมายกำหนด ผู้ซื้อหน่วยลงทุนจะไม่สามารถได้รับสิทธิลดหย่อนภาษีสำหรับค่าซื้อกองทุน SSF รวมถึงอาจมีเบี้ยปรับเงินเพิ่ม และไม่ได้รับยกเว้นภาษีสำหรับกำไรจากการขายคืนหน่วยลงทุน โดยผู้ซื้อหน่วยลงทุนรับทราบและตกลงจะศึกษาข้อมูลเกี่ยวกับสิทธิประโยชน์ทางภาษีเพิ่มเติมตามที่ระบุไว้ในคู่มือการลงทุนด้วย
5. กรณีผู้ซื้อหน่วยลงทุนได้โอนหน่วยลงทุนในกองทุน SSF ทั้งหมดหรือบางส่วนไปยังกองทุน SSF อีกรองทุนหนึ่ง ไม่ว่าจะโอนไปยังกองทุน SSF กองเดียวหรือหลายกองทุน ผู้ซื้อหน่วยลงทุนจะต้องโอนการลงทุนไปยังกองทุน SSF ภายใน 5 วันทำการนับตั้งแต่วันที่ถัดจากวันที่กองทุน SSF ที่โอนได้รับคำสั่งโอนจากผู้ซื้อหน่วยลงทุนจึงจะถือว่าระยะเวลาในการถือหน่วยลงทุนในกองทุน SSF มีระยะเวลาต่อเนื่องกัน

ผู้ลงทุนควรขอคำแนะนำเพิ่มเติมจากผู้ประกอบธุรกิจก่อนทำการลงทุน

ผู้ลงทุนสามารถศึกษารายละเอียดเกี่ยวกับค่าธรรมเนียมและวิธีการซื้อ ขาย สับเปลี่ยนหน่วยลงทุนของแต่ละกองทุนได้ที่ www.scbam.com หรือสอบถามเพิ่มเติมได้ที่ ฝ่ายลูกค้าสัมพันธ์ โทร. 02 777 7777 กด 0 กด 6 ทุกวันทำการ ระหว่างเวลา 08.30 – 17.00 น.