

กองทุนเปิดกรุงศรีเวียดนามอิควิที-สะสมมูลค่า

หน่วยลงทุนชนิดสะสมมูลค่า
KFVIET-A

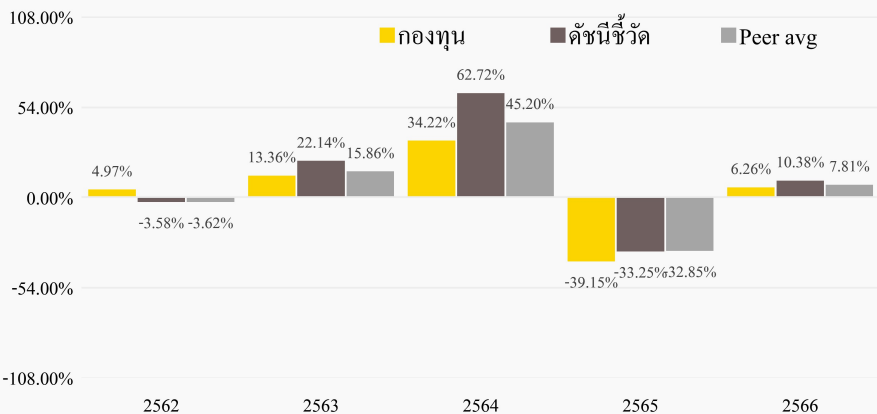
ประเภทกองทุนรวม / กลุ่มกองทุนรวม

- กองทุนรวมตราสารทุน/ กองทุนรวมหน่วยลงทุนประเภท Fund of Funds
- กองทุนรวมที่เน้นลงทุนแบบมีความเสี่ยงต่างประเทศ
- กลุ่มกองทุนรวม : Vietnam Equity

นโยบายและกลยุทธ์การลงทุน

- ลงทุนในกองทุนรวมตราสารทุน และ/หรือกองทุนรวมอิตีเอฟที่ลงทุนในหุ้นจดทะเบียนในประเทศเวียดนาม และ/หรือมีธุรกิจหลักหรือได้ประโยชน์จากการประกอบธุรกิจในประเทศเวียดนาม โดยเฉลี่ยในรอบปีบัญชีไม่น้อยกว่าร้อยละ 80 ของ NAV อย่างน้อย 2 กองทุน ได้แก่ 1. JPMorgan Vietnam Opportunities Fund บริหารจัดการโดย JPMorgan Funds (Asia) Limited 2. Dragon Capital Vietnam Equity UCITS Fund บริหารจัดการโดย Waystone Management Company (IE) Limited 3. Lumen Vietnam Fund บริหารจัดการโดย IFM Independent Fund Management AG
- กองทุนอาจจะเข้าทำสัญญาซื้อขายล่วงหน้า (Derivatives) เพื่อเพิ่มประสิทธิภาพการบริหารการลงทุน (Efficient Portfolio Management) ซึ่งรวมถึงการป้องกันความเสี่ยง (Hedging) จากการลงทุน
- มุ่งหวังให้ผลประกอบการสูงกว่าดัชนีชี้วัด (Active management)
- ป้องกันความเสี่ยงอัตราแลกเปลี่ยนตามดุลยพินิจของผู้จัดการกองทุน

ผลการดำเนินงานและดัชนีชี้วัดย้อนหลัง 5 ปีปฏิทิน (% ต่อปี)



* ในปีที่กองทุนจัดตั้ง ผลการดำเนินงานจะแสดงตั้งแต่วันที่จัดตั้งจนถึงสิ้นปีปฏิทิน

ระดับความเสี่ยง



เสี่ยงสูง

ลงทุนในตราสารทุนเป็นหลักโดยเฉลี่ยในรอบปี
ไม่น้อยกว่า 80% ของ NAV

ข้อมูลกองทุนรวม

วันจดทะเบียนกองทุน	27 เมษายน 2561
วันเริ่มต้น class	27 เมษายน 2561
นโยบายการจ่ายเงินปันผล	ไม่จ่าย
อายุกองทุน	ไม่กำหนด

ผู้จัดการกองทุนรวม

นาย จาตุรนต์ สอนไว (27 เมษายน 2561)
นาย ชุติศักดิ์ อวยพรชัยสกุล (27 เมษายน 2561)

ดัชนีชี้วัด

ดัชนี VN30 Total Return สัดส่วน 100.00% ในสกุลเงิน
เหรียญสหรัฐ ปรับด้วยอัตราแลกเปลี่ยนเพื่อเทียบเท่ากับสกุล
เงินบาท ณ วันที่คำนวณผลตอบแทน
วัตถุประสงค์การอ้างอิงดัชนีชี้วัด: บริษัทจัดการใช้ดัชนีชี้วัด
ดังกล่าวเพื่อเปรียบเทียบผลการดำเนินงานของกองทุนรวม

คำเตือน

- การลงทุนในกองทุนรวมไม่ใช่การฝากเงิน
- ผลการดำเนินงานในอดีตของกองทุนรวมมิได้เป็น
สิ่งยืนยันถึงผลการดำเนินงานในอนาคต

การเข้าร่วมต่อต้านทุจริต: ได้รับการรับรองจาก CAC

จัดอันดับกองทุน Morningstar ★★ (ข้อมูล ณ 28 มิ.ย. 2567)

หนังสือชี้ชวนฉบับเต็ม



ผู้ลงทุนสามารถศึกษาเรื่องมือ
บริหารความเสี่ยงด้านสภาพคล่อง
ได้ในหนังสือชี้ชวนฉบับเต็ม

www.krungsriasset.com

ผลการดำเนินงานย้อนหลังแบบปีกumul (% ต่อปี)

	YTD	3 เดือน	6 เดือน	1 ปี *
กองทุน	2.88	2.61	2.75	-7.59
ดัชนีชี้วัด	17.41	2.54	10.09	5.58
ค่าเฉลี่ยในกลุ่มเดียวกัน	10.93	2.16	6.59	2.17
ความผันผวนกองทุน	14.72	11.74	15.63	17.71
ความผันผวนดัชนีชี้วัด	16.83	13.02	17.53	19.64
	3 ปี *	5 ปี *	10 ปี *	ตั้งแต่จัดตั้ง
กองทุน	-9.89	-0.48	N/A	-2.20
ดัชนีชี้วัด	-2.34	11.04	N/A	5.80
ค่าเฉลี่ยในกลุ่มเดียวกัน	-5.39	4.32	N/A	N/A
ความผันผวนกองทุน	18.45	19.62	N/A	19.12
ความผันผวนดัชนีชี้วัด	22.42	22.83	N/A	22.22

* ผลตอบแทนที่มีอายุเกินหนึ่งปีจะแสดงเป็นผลตอบแทนต่อปี

ค่าเฉลี่ยในกลุ่มเดียวกันตามกลุ่ม Vietnam Equity

การซื้อขายหน่วยลงทุน

วันทำการซื้อ: ตามวันทำการกองทุน

เวลาทำการ: 08:30 น. - 13:00 น.

การซื้อขายครั้งแรกขั้นต่ำ: 500 บาท

การซื้อขายครั้งถัดไปขั้นต่ำ: 500 บาท

การขายคืนหน่วยลงทุน

วันทำการขายคืน: ตามวันทำการกองทุน

เวลาทำการ: 08:30 น. - 13:00 น.

การขายคืนขั้นต่ำ: 500 บาท หรือ 50 หน่วย

ยอดคงเหลือขั้นต่ำ: 50 หน่วย

ระยะเวลาการรับเงินค่าขายคืน: ภายใน 5 วันทำการ นับถัดจากวันคำนวณ NAV โดยทั่วไปจะได้รับเงิน 6 วันทำการนับถัดจากวันทำการขายคืน (T+6)

ค่าธรรมเนียมที่เรียกเก็บจากกองทุนรวม (% ต่อปี ของ NAV)

ค่าธรรมเนียม	สูงสุดไม่เกิน	เก็บจริง
การจัดการ	2.1400	0.8025
รวมค่าใช้จ่าย	4.6545	0.9975

หมายเหตุ

กองทุนหลักค้ำประกันค่าธรรมเนียมการจัดการให้แก่กองทุนไทยในอัตราประมาณ 50% ของค่าธรรมเนียมการจัดการของกองทุนหลักต่อปี

ค่าธรรมเนียมที่เรียกเก็บจากผู้ถือหน่วย (% ของมูลค่าซื้อขาย)

ค่าธรรมเนียม	สูงสุดไม่เกิน	เก็บจริง
การขาย	2.00	1.50
การรับซื้อคืน	2.00	ยังไม่เรียกเก็บ
การสับเปลี่ยนหน่วยลงทุนเข้า	2.00	1.50
การสับเปลี่ยนหน่วยลงทุนออก	2.00	ยังไม่เรียกเก็บ
การโอนหน่วย	10 บาทต่อ 1,000 หน่วย	10 บาทต่อ 1,000 หน่วย

หมายเหตุ

- ค่าธรรมเนียมดังกล่าวเป็นอัตราที่รวมภาษีมูลค่าเพิ่ม ภาษีธุรกิจเฉพาะหรือภาษีอื่นใดแล้ว
- บริษัทจัดการจะไม่เรียกเก็บค่าธรรมเนียมการสับเปลี่ยนหน่วยลงทุนระหว่างชนิดหน่วยลงทุน ภายใต้กองทุนนี้

ข้อมูลเชิงสถิติ

Maximum Drawdown	-48.58 %
Recovering Period	0.00
FX Hedging	98.84 %
อัตราส่วนหมุนเวียนการลงทุน	4.92 %
Sharpe Ratio	-0.61
Alpha	-7.55 %
Beta	N/A

สัดส่วนประเภททรัพย์สินที่ลงทุน (% NAV)

Dragon Capital Vietnam Equity UCITS Fund - Class A	47.94
JPMorgan Vietnam Opportunities Fund	25.69
Lumen Vietnam Fund	17.91
ทรัพย์สินอื่น	6.55
เงินฝาก หรือตราสารหนี้ที่สถาบันการเงินเป็นผู้ถือ	2.30
หนี้สินอื่น	-0.40

การจัดสรรการลงทุนในต่างประเทศ (% NAV)

Vietnam	100.00
---------	--------

ข้อมูลกองทุนหลัก ณ 28 มิถุนายน 2567

การจัดสรรการลงทุนในกลุ่มอุตสาหกรรม/ทรัพย์สิน (% NAV)

Banks	28.80
Consumer Discretionary	21.20
Materials	11.30
Industrials	9.60
Real Estate	9.50

ข้อมูลกองทุนหลัก ณ 28 มิถุนายน 2567

(Dragon Capital Vietnam)

ทรัพย์สินที่ลงทุน 5 อันดับแรก

Holding	% NAV
FPT Corporation	9.36
Mobile World	8.95
Phu Nhuan Jewelry	6.20
FPT Retail	6.07
MB Bank	4.83

ข้อมูลกองทุนหลัก ณ 28 มิถุนายน 2567 (Dragon Capital Vietnam)

การลงทุนในกองทุนอื่นเกินกว่า 20% (กองในประเทศและกองต่างประเทศ)

ชื่อกอง : JPMorgan Vietnam Opportunities Fund, Class Acc USD

ISIN code : HK0000055811

Bloomberg code : JFVNOPP HK

ชื่อกอง : Dragon Capital Vietnam Equity UCITS Fund, A Share USD

ISIN code : IE00BD5HPH84

Bloomberg code : VIETNAM ID

ชื่อกอง : Lumen Vietnam Fund-USD-I

ISIN code : LI0408681091

Bloomberg code : LUMENUS LE

- ผู้ลงทุนสามารถซื้อกรรมธรรม์ประกันชีวิตควบหน่วยลงทุน (Unit-Linked) ของกองทุนนี้ได้โดยคิดต่อกับบริษัทประกันชีวิตที่บริษัทจัดการกำหนด ทั้งนี้ การซื้อกรรมธรรม์ประกันชีวิตควบหน่วยลงทุนอาจมีข้อกำหนดและวิธีปฏิบัติที่แตกต่างไปจากผู้ถือหน่วยลงทุนปกติที่ซื้อขายหน่วยลงทุนของกองทุนนี้เพียงอย่างเดียว ผู้ลงทุนจึงควรศึกษารายละเอียดในเอกสารประกอบการขายกรรมธรรม์ประกันชีวิตควบหน่วยลงทุนให้เข้าใจก่อนการตัดสินใจลงทุน
- บริษัทจัดการจะปฏิบัติตามกฎเกณฑ์ของกองทุนหลัก โดยรายงานการถือครองหน่วยลงทุนตั้งแต่ร้อยละ 10 ของจำนวนหน่วยลงทุนที่จำหน่ายได้แล้วทั้งหมดของกองทุนให้กับผู้มีอำนาจหน้าที่ของกองทุนหลัก และอาจนำส่งข้อมูลส่วนตัวของผู้ถือหน่วยลงทุนดังกล่าวเช่น สำเนาบัตรประจำตัวประชาชนและ/หรือสำเนาหนังสือเดินทาง เป็นต้น และ/หรือขอข้อมูลหรือเอกสารเพิ่มเติมอื่นใดจากผู้ถือหน่วยลงทุนในภายหลังก็ได้ เพื่อให้เป็นไปตามที่กองทุนหลักร้องขอ หากผู้ถือหน่วยลงทุนรายใดปฏิเสธการให้ข้อมูลหรือเอกสารเพิ่มเติมดังกล่าวหรือมีพฤติกรรมเข้าข่ายและ/หรือมีความผิดตามกฎหมายอันมีผลทำให้บริษัทจัดการไม่สามารถปฏิบัติตามกฎเกณฑ์ของกองทุนหลักได้ บริษัทจัดการขอสงวนสิทธิที่จะระงับหรือหยุดให้บริการและดำเนินการคืนเงินลงทุนตามมูลค่าหน่วยลงทุนให้แก่ผู้ถือหน่วยลงทุน โดยถือว่าได้รับความเห็นชอบจากผู้ถือหน่วยลงทุนแล้ว ทั้งนี้ ผู้ถือหน่วยลงทุนจะไม่สามารถนำเรื่องดังกล่าวมาใช้เป็นสิทธิเรียกร้องความเสียหายจากเหตุดังกล่าวจากบริษัทจัดการ ได้อย่างใด

คำอธิบาย

Maximum Drawdown เปรอ์เซ็นต์ผลขาดทุนสูงสุดของกองทุนรวมในระยะเวลา 5 ปีย้อนหลัง (หรือตั้งแต่จัดตั้งกองทุนกรณีที่ยังไม่ครบ 5 ปี) โดยวัดจากระดับ NAV ต่อหน่วยที่จุดสูงสุดไปจนถึงจุดต่ำสุดในช่วงที่ NAV ต่อหน่วยปรับตัวลดลง ค่า Maximum Drawdown เป็นข้อมูลที่ช่วยให้ทราบถึงความเสี่ยงที่อาจจะขาดทุนจากการลงทุนในกองทุนรวม

Recovering Period ระยะเวลาการฟื้นตัว เพื่อเป็นข้อมูลให้ผู้ลงทุนทราบถึงระยะเวลาตั้งแต่การขาดทุนสูงสุดจนถึงระยะเวลาที่ฟื้นกลับมาที่เงินทุนเริ่มต้นใช้เวลานานเท่าใด

FX Hedging เปรอ์เซ็นต์ของการลงทุนในสกุลเงินต่างประเทศที่มีการป้องกันความเสี่ยงจากอัตราแลกเปลี่ยน

อัตราส่วนหมุนเวียนการลงทุน ความถี่ของการซื้อขายหลักทรัพย์ในพอร์ตการลงทุนในช่วงเวลาใดช่วงเวลานึง โดยคำนวณจากมูลค่าที่ต่ำกว่าระหว่างผลรวมของมูลค่าการซื้อขายหลักทรัพย์กับผลรวมของมูลค่าการขายหลักทรัพย์ของกองทุนรวมในรอบระยะเวลา 1 ปีหารด้วยมูลค่า NAV ของกองทุนรวมเฉลี่ยในรอบระยะเวลาเดียวกัน กองทุนรวมที่มีค่า portfolio turnover สูง บ่งชี้ถึงการซื้อขายหลักทรัพย์บ่อยครั้งของผู้จัดการกองทุนและทำให้มีต้นทุนการซื้อขายหลักทรัพย์ที่สูง จึงต้องพิจารณาเปรียบเทียบกับผลการดำเนินงานของกองทุนรวมเพื่อประเมิน

ความคุ้มค่าของการซื้อขายหลักทรัพย์ดังกล่าว

Sharpe Ratio อัตราส่วนระหว่างผลตอบแทนส่วนเพิ่มของกองทุนรวมเปรียบเทียบกับความเสี่ยงจากการลงทุน โดยคำนวณจากผลต่างระหว่างอัตราผลตอบแทนของกองทุนรวมกับอัตราผลตอบแทนที่ปราศจากความเสี่ยง (risk-free rate) เปรียบเทียบกับค่าเบี่ยงเบนมาตรฐาน (standard deviation) ของกองทุนรวม ค่า Sharpe Ratio สะท้อนถึงอัตราผลตอบแทนที่กองทุนรวมควรได้รับเพิ่มขึ้นเพื่อชดเชยกับความเสี่ยงที่กองทุนรวมรับมา โดยกองทุนรวมที่มีค่า Sharpe Ratio สูงกว่าจะเป็นกองทุนที่มีประสิทธิภาพในการบริหารจัดการลงทุนที่ดีกว่า เนื่องจากได้รับผลตอบแทนส่วนเพิ่มที่สูงกว่าภายใต้ระดับความเสี่ยงเดียวกัน

Alpha ผลตอบแทนส่วนเกินของกองทุนรวมเมื่อเปรียบเทียบกับดัชนีชี้วัด (benchmark) โดยค่า Alpha ที่สูง หมายถึง กองทุนสามารถสร้างผลตอบแทนได้สูงกว่าดัชนีชี้วัด ซึ่งเป็นผลจากประสิทธิภาพของผู้จัดการกองทุนในการคัดเลือกหรือหาจังหวะเข้าลงทุนในหลักทรัพย์ได้อย่างเหมาะสม

Beta ระดับและทิศทางของการเปลี่ยนแปลงของอัตราผลตอบแทนของหลักทรัพย์ในพอร์ตการลงทุน โดยเปรียบเทียบกับอัตราการเปลี่ยนแปลงของตลาด Beta น้อยกว่า 1 แสดงว่าหลักทรัพย์ในพอร์ตการลงทุนมีการเปลี่ยนแปลงของอัตราผลตอบแทนน้อยกว่าการเปลี่ยนแปลงของอัตราผลตอบแทนของกลุ่มหลักทรัพย์ของตลาด Beta มากกว่า 1 แสดงว่า หลักทรัพย์ในพอร์ตการลงทุนมีการเปลี่ยนแปลงของอัตราผลตอบแทนมากกว่าการเปลี่ยนแปลงของอัตราผลตอบแทนของกลุ่มหลักทรัพย์ของตลาด

Tracking Error อัตราผลตอบแทนของกองทุนมีประสิทธิภาพในการเลียนแบบดัชนีชี้วัด โดยหาก tracking error ต่ำ หมายถึงกองทุนรวมมีประสิทธิภาพในการสร้างผลตอบแทนให้ใกล้เคียงกับดัชนีชี้วัด กองทุนรวมที่มีค่า tracking error สูง จะมีอัตราผลตอบแทนโดยเฉลี่ยห่างจากดัชนีชี้วัดมากขึ้น

Yield to Maturity อัตราผลตอบแทนจากการลงทุนในตราสารหนี้โดยถือจนครบกำหนดอายุ ซึ่งคำนวณจากดอกเบี้ยที่จะได้รับในอนาคตตลอดอายุตราสารและเงินต้นที่จะได้รับคืนนำมาคิดลดเป็นมูลค่าปัจจุบัน โดยใช้ตัวอัตราผลตอบแทนของกองทุนรวมตราสารหนี้ คำนวณจากค่าเฉลี่ยถ่วงน้ำหนักของ Yield to Maturity ของตราสารหนี้แต่ละตัวที่กองทุนมีการลงทุน และเนื่องจาก Yield to Maturity มีหน่วยมาตรฐานเป็นเปอร์เซ็นต์ต่อปี จึงสามารถนำไปใช้เปรียบเทียบอัตราผลตอบแทนระหว่างกองทุนรวมตราสารหนี้ที่มีนโยบายถือครองตราสารหนี้จนครบกำหนดอายุและมีลักษณะการลงทุนที่ใกล้เคียงกันได้

บริษัทหลักทรัพย์จัดการกองทุน กรุงศรี จำกัด

ที่อยู่ 898 อาคารเพลินจิตทาวเวอร์ ชั้น 1-2 โชนเอ ชั้น 12 ชั้น 18 โชนบี

ถนนเพลินจิต แขวงลุมพินี เขตปทุมวัน กรุงเทพฯ 10330

โทรศัพท์ 0-2657-5757 โทรสาร 0-2657-5777

เว็บไซต์: www.krungsriasset.com

กองทุนเปิดกรุงศรีเวียดนามอควิตี้-ผู้ลงทุนสถาบัน

หน่วยลงทุนชนิดผู้ลงทุนสถาบัน
KFVIET-I

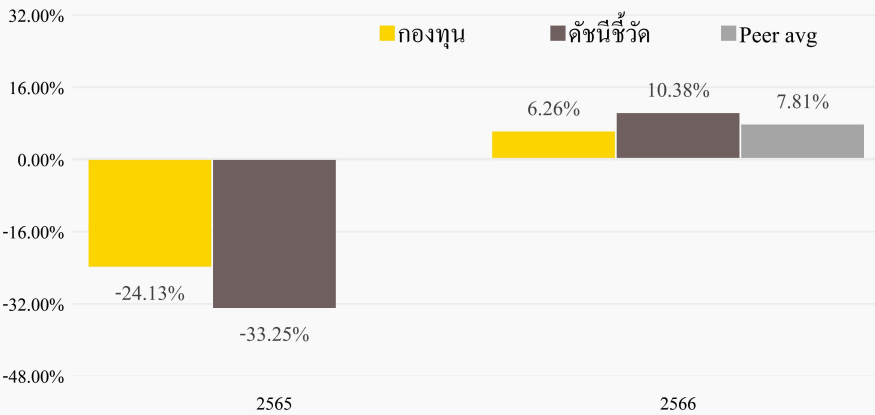
ประเภทกองทุนรวม / กลุ่มกองทุนรวม

- กองทุนรวมตราสารทุน/ กองทุนรวมหน่วยลงทุนประเภท Fund of Funds
- กองทุนรวมที่เน้นลงทุนแบบมีความเสี่ยงต่างประเทศ
- กลุ่มกองทุนรวม : Vietnam Equity

นโยบายและกลยุทธ์การลงทุน

- ลงทุนในกองทุนรวมตราสารทุน และ/หรือกองทุนรวมอิตีเอฟที่ลงทุนในหุ้นจดทะเบียนในประเทศเวียดนาม และ/หรือมีธุรกิจหลักหรือได้ประโยชน์จากการประกอบธุรกิจในประเทศเวียดนาม โดยเฉลี่ยในรอบปีบัญชีไม่น้อยกว่าร้อยละ 80 ของ NAV อย่างน้อย 2 กองทุน ได้แก่ 1. JPMorgan Vietnam Opportunities Fund บริหารจัดการโดย Morgan Funds (Asia) Limited 2. Dragon Capital Vietnam Equity UCITS Fund บริหารจัดการโดย Waystone Management Company (IE) Limited 3. Lumen Vietnam Fund บริหารจัดการโดย IFM Independent Fund Management AG
- กองทุนอาจจะเข้าทำสัญญาซื้อขายล่วงหน้า (Derivatives) เพื่อเพิ่มประสิทธิภาพการบริหารการลงทุน (Efficient Portfolio Management) ซึ่งรวมถึงการป้องกันความเสี่ยง (Hedging) จากการลงทุน
- มุ่งหวังให้ผลประกอบการสูงกว่าดัชนีชี้วัด (Active management)
- ป้องกันความเสี่ยงอัตราแลกเปลี่ยนตามดุลยพินิจของผู้จัดการกองทุน

ผลการดำเนินงานและดัชนีชี้วัดย้อนหลัง 5 ปีปฏิทิน (% ต่อปี)



* ในปีที่กองทุนจัดตั้ง ผลการดำเนินงานจะแสดงตั้งแต่วันที่จัดตั้งจนถึงสิ้นปีปฏิทิน

ระดับความเสี่ยง



เสี่ยงสูง

ลงทุนในตราสารทุนเป็นหลักโดยเฉลี่ยในรอบปี
ไม่น้อยกว่า 80% ของ NAV

ข้อมูลกองทุนรวม

วันจดทะเบียนกองทุน	27 เมษายน 2561
วันเริ่มต้น class	2 พฤศจิกายน 2564
นโยบายการจ่ายเงินปันผล	ไม่จ่าย
อายุกองทุน	ไม่กำหนด

ผู้จัดการกองทุนรวม

นาย จาตุรันต์ สอนไว (2 พฤศจิกายน 2564)
นาย ชุติศักดิ์ อวยพรชัยสกุล (2 พฤศจิกายน 2564)

ดัชนีชี้วัด

ดัชนี VN30 Total Return สัดส่วน 100.00% ในสกุลเงิน
เหรียญสหรัฐ ปรับด้วยอัตราแลกเปลี่ยนเพื่อเทียบเท่าค่าสกุล
เงินบาท ณ วันที่คำนวณผลตอบแทน
วัตถุประสงค์การอ้างอิงดัชนีชี้วัด: บริษัทจัดการใช้ดัชนีชี้วัด
ดังกล่าวเพื่อเปรียบเทียบผลการดำเนินงานของกองทุนรวม

คำเตือน

- การลงทุนในกองทุนรวมไม่ใช่การฝากเงิน
- ผลการดำเนินงานในอดีตของกองทุนรวมมิได้เป็น
สิ่งยืนยันถึงผลการดำเนินงานในอนาคต

การเข้าร่วมต่อต้านทุจริต: ได้รับการรับรองจาก CAC

หนังสือชี้ชวนฉบับเต็ม



ผู้ลงทุนสามารถศึกษาเรื่องมือ
บริหารความเสี่ยงด้านสภาพคล่อง
ได้ในหนังสือชี้ชวนฉบับเต็ม

www.krungsriasset.com

ผลการดำเนินงานย้อนหลังแบบปีกลมุด (% ต่อปี)

	YTD	3 เดือน	6 เดือน	1 ปี *
กองทุน	2.88	2.61	2.75	-7.59
ดัชนีชี้วัด	17.41	2.54	10.09	5.58
ค่าเฉลี่ยในกลุ่มเดียวกัน	10.93	2.16	6.59	2.17
ความผันผวนกองทุน	14.72	11.72	15.63	17.68
ความผันผวนดัชนีชี้วัด	16.83	13.02	17.53	19.64
	3 ปี *	5 ปี *	10 ปี *	ตั้งแต่จัดตั้ง **
กองทุน	N/A	N/A	N/A	-9.12
ดัชนีชี้วัด	N/A	N/A	N/A	-1.40
ค่าเฉลี่ยในกลุ่มเดียวกัน	N/A	N/A	N/A	N/A
ความผันผวนกองทุน	N/A	N/A	N/A	18.33
ความผันผวนดัชนีชี้วัด	N/A	N/A	N/A	23.12

* ผลตอบแทนที่มีอายุเกินหนึ่งปีจะแสดงเป็นผลตอบแทนต่อปี

** ผลการดำเนินงานเริ่มคำนวณตั้งแต่วันที่ 17 สิงหาคม 2565

ค่าเฉลี่ยในกลุ่มเดียวกันตามกลุ่ม Vietnam Equity

การซื้อขายหน่วยลงทุน

วันทำการซื้อ: ตามวันทำการกองทุน

เวลาทำการ: 08:30 น. - 13:00 น.

การซื้อขายครั้งแรกขั้นต่ำ: ไม่กำหนด

การซื้อขายครั้งถัดไปขั้นต่ำ: ไม่กำหนด

การขายคืนหน่วยลงทุน

วันทำการขายคืน: ตามวันทำการกองทุน

เวลาทำการ: 08:30 น. - 13:00 น.

การขายคืนขั้นต่ำ: ไม่กำหนด

ยอดคงเหลือขั้นต่ำ: ไม่กำหนด

ระยะเวลาการรับเงินค่าขายคืน: ภายใน 5 วันทำการ นับถัดจากวันคำนวณ NAV โดยทั่วไปจะได้รับเงิน 6 วันทำการนับถัดจากวันทำการขายคืน (T+6)

ค่าธรรมเนียมที่เรียกเก็บจากกองทุนรวม (% ต่อปี ของ NAV)

ค่าธรรมเนียม	สูงสุดไม่เกิน	เก็บจริง
การจัดการ	2.1400	0.8025
รวมค่าใช้จ่าย	4.6545	0.9975

หมายเหตุ

กองทุนหลักคือนค่าธรรมเนียมการจัดการให้แก่กองทุนไทยในอัตราประมาณ 50% ของค่าธรรมเนียมการจัดการของกองทุนหลักต่อปี

ค่าธรรมเนียมที่เรียกเก็บจากผู้ถือหน่วย (% ของมูลค่าซื้อขาย)

ค่าธรรมเนียม	สูงสุดไม่เกิน	เก็บจริง
การขาย	2.00	ยังไม่เรียกเก็บ
การรับซื้อคืน	2.00	ยังไม่เรียกเก็บ
การสับเปลี่ยนหน่วยลงทุนเข้า	2.00	ยังไม่เรียกเก็บ
การสับเปลี่ยนหน่วยลงทุนออก	2.00	ยังไม่เรียกเก็บ
การโอนหน่วย	10 บาทต่อ 1,000 หน่วย	10 บาทต่อ 1,000 หน่วย

หมายเหตุ

- ค่าธรรมเนียมดังกล่าวเป็นอัตราที่รวมภาษีมูลค่าเพิ่ม ภาษีธุรกิจเฉพาะหรือภาษีอื่นใดแล้ว
- บริษัทจัดการจะไม่เรียกเก็บค่าธรรมเนียมการสับเปลี่ยนหน่วยลงทุนระหว่างชนิดหน่วยลงทุน ภายใต้กองทุนนี้

ข้อมูลเชิงสถิติ

Maximum Drawdown	-34.66 %
Recovering Period	0.00
FX Hedging	98.84 %
อัตราส่วนหมุนเวียนการลงทุน	4.92 %
Sharpe Ratio	-0.59
Alpha	-7.72 %
Beta	N/A

สัดส่วนประเภททรัพย์สินที่ลงทุน (% NAV)

Dragon Capital Vietnam Equity UCITS Fund - Class A	47.94
JPMorgan Vietnam Opportunities Fund	25.69
Lumen Vietnam Fund	17.91
ทรัพย์สินอื่น	6.55
เงินฝาก หรือตราสารหนี้ที่สถาบันการเงินเป็นผู้ถือ	2.30
หนี้สินอื่น	-0.40

การจัดสรรการลงทุนในต่างประเทศ (% NAV)

Vietnam	100.00
---------	--------

ข้อมูลกองทุนหลัก ณ 28 มิถุนายน 2567

การจัดสรรการลงทุนในกลุ่มอุตสาหกรรม/ทรัพย์สิน (% NAV)

Banks	28.80
Consumer Discretionary	21.20
Materials	11.30
Industrials	9.60
Real Estate	9.50

ข้อมูลกองทุนหลัก ณ 28 มิถุนายน 2567 (Dragon Capital Vietnam)

ทรัพย์สินที่ลงทุน 5 อันดับแรก

Holding	% NAV
FPT Corporation	9.36
Mobile World	8.95
Phu Nhuan Jewelry	6.20
FPT Retail	6.07
MB Bank	4.83

ข้อมูลกองทุนหลัก ณ 28 มิถุนายน 2567 (Dragon Capital Vietnam)

การลงทุนในกองทุนอื่นเกินกว่า 20% (กองในประเทศและกองต่างประเทศ)

ชื่อกอง : JPMorgan Vietnam Opportunities Fund, Class Acc USD

ISIN code : HK0000055811

Bloomberg code : JFVNOPP HK

ชื่อกอง : Dragon Capital Vietnam Equity UCITS Fund, A Share USD

ISIN code : IE00BD5HPH84

Bloomberg code : VIETNAM ID

ชื่อกอง : Lumen Vietnam Fund-USD-I

ISIN code : LI0408681091

Bloomberg code : LUMENUS LE

- ผู้ลงทุนสามารถซื้อกรรมธรรม์ประกันชีวิตควบหน่วยลงทุน (Unit-Linked) ของกองทุนนี้ได้โดยคิดต่อกับบริษัทประกันชีวิตที่บริษัทจัดการกำหนด ทั้งนี้ การซื้อกรรมธรรม์ประกันชีวิตควบหน่วยลงทุนอาจมีข้อกำหนดและวิธีปฏิบัติที่แตกต่างไปจากผู้ถือหน่วยลงทุนปกติที่ซื้อขายหน่วยลงทุนของกองทุนนี้เพียงอย่างเดียว ผู้ลงทุนจึงควรศึกษารายละเอียดในเอกสารประกอบการขายกรรมธรรม์ประกันชีวิตควบหน่วยลงทุนให้เข้าใจก่อนการตัดสินใจลงทุน
- บริษัทจัดการจะปฏิบัติตามกฎเกณฑ์ของกองทุนหลัก โดยรายงานการถือครองหน่วยลงทุนตั้งแต่ร้อยละ 10 ของจำนวนหน่วยลงทุนที่จำหน่ายได้แล้วทั้งหมดของกองทุนให้กับผู้มีอำนาจหน้าที่ของกองทุนหลัก และอาจนำส่งข้อมูลส่วนตัวของผู้ถือหน่วยลงทุนดังกล่าวเช่น สำเนาบัตรประจำตัวประชาชนและ/หรือสำเนาหนังสือเดินทาง เป็นต้น และ/หรือขอข้อมูลหรือเอกสารเพิ่มเติมอื่นใดจากผู้ถือหน่วยลงทุนในภายหลังก็ได้ เพื่อให้เป็นไปตามที่กองทุนหลักร้องขอ หากผู้ถือหน่วยลงทุนรายใดปฏิเสธการให้ข้อมูลหรือเอกสารเพิ่มเติมดังกล่าวหรือมีพฤติกรรมเข้าข่ายและ/หรือมีความผิดตามกฎหมายอันมีผลทำให้บริษัทจัดการไม่สามารถปฏิบัติตามกฎเกณฑ์ของกองทุนหลักได้ บริษัทจัดการขอสงวนสิทธิที่จะระงับหรือหยุดให้บริการและดำเนินการคืนเงินลงทุนตามมูลค่าหน่วยลงทุนให้แก่ผู้ถือหน่วยลงทุน โดยถือว่าได้รับความเห็นชอบจากผู้ถือหน่วยลงทุนแล้ว ทั้งนี้ ผู้ถือหน่วยลงทุนจะไม่สามารถนำเรื่องดังกล่าวมาใช้เป็นสิทธิเรียกร้องความเสียหายจากเหตุดังกล่าวจากบริษัทจัดการ ได้อย่างใด

คำอธิบาย

Maximum Drawdown เปรอ์เซ็นต์ผลขาดทุนสูงสุดของกองทุนรวมในระยะเวลา 5 ปีย้อนหลัง (หรือตั้งแต่จัดตั้งกองทุนกรณีที่ยังไม่ครบ 5 ปี) โดยวัดจากระดับ NAV ต่อหน่วยที่จุดสูงสุดไปจนถึงจุดต่ำสุดในช่วงที่ NAV ต่อหน่วยปรับตัวลดลง ค่า Maximum Drawdown เป็นข้อมูลที่ช่วยให้ทราบถึงความเสี่ยงที่อาจจะขาดทุนจากการลงทุนในกองทุนรวม

Recovering Period ระยะเวลาการฟื้นตัว เพื่อเป็นข้อมูลให้ผู้ลงทุนทราบถึงระยะเวลาตั้งแต่การขาดทุนสูงสุดจนถึงระยะเวลาที่ฟื้นกลับมาที่เงินทุนเริ่มต้นใช้เวลานานเท่าใด

FX Hedging เปรอ์เซ็นต์ของการลงทุนในสกุลเงินต่างประเทศที่มีการป้องกันความเสี่ยงจากอัตราแลกเปลี่ยน

อัตราส่วนหมุนเวียนการลงทุน ความถี่ของการซื้อขายหลักทรัพย์ในพอร์ตการลงทุนในช่วงเวลาใดช่วงเวลานึง โดยคำนวณจากมูลค่าที่ต่ำกว่าระหว่างผลรวมของมูลค่าการซื้อขายหลักทรัพย์กับผลรวมของมูลค่าการขายหลักทรัพย์ของกองทุนรวมในรอบระยะเวลา 1 ปีหารด้วยมูลค่า NAV ของกองทุนรวมเฉลี่ยในรอบระยะเวลาเดียวกัน กองทุนรวมที่มีค่า portfolio turnover สูง บ่งชี้ถึงการซื้อขายหลักทรัพย์บ่อยครั้งของผู้จัดการกองทุนและทำให้มีต้นทุนการซื้อขายหลักทรัพย์ที่สูง จึงต้องพิจารณาเปรียบเทียบกับผลการดำเนินงานของกองทุนรวมเพื่อประเมิน

ความคุ้มค่าของการซื้อขายหลักทรัพย์ดังกล่าว

Sharpe Ratio อัตราส่วนระหว่างผลตอบแทนส่วนเพิ่มของกองทุนรวมเปรียบเทียบกับความเสี่ยงจากการลงทุน โดยคำนวณจากผลต่างระหว่างอัตราผลตอบแทนของกองทุนรวมกับอัตราผลตอบแทนที่ปราศจากความเสี่ยง (risk-free rate) เปรียบเทียบกับค่าเบี่ยงเบนมาตรฐาน (standard deviation) ของกองทุนรวม ค่า Sharpe Ratio สะท้อนถึงอัตราผลตอบแทนที่กองทุนรวมควรได้รับเพิ่มขึ้นเพื่อชดเชยกับความเสี่ยงที่กองทุนรวมรับมา โดยกองทุนรวมที่มีค่า Sharpe Ratio สูงกว่าจะเป็นกองทุนที่มีประสิทธิภาพในการบริหารจัดการลงทุนที่ดีกว่า เนื่องจากได้รับผลตอบแทนส่วนเพิ่มที่สูงกว่าภายใต้ระดับความเสี่ยงเดียวกัน

Alpha ผลตอบแทนส่วนเกินของกองทุนรวมเมื่อเปรียบเทียบกับดัชนีชี้วัด (benchmark) โดยค่า Alpha ที่สูง หมายถึง กองทุนสามารถสร้างผลตอบแทนได้สูงกว่าดัชนีชี้วัด ซึ่งเป็นผลจากประสิทธิภาพของผู้จัดการกองทุนในการคัดเลือกหรือหาจังหวะเข้าลงทุนในหลักทรัพย์ได้อย่างเหมาะสม

Beta ระดับและทิศทางของการเปลี่ยนแปลงของอัตราผลตอบแทนของหลักทรัพย์ในพอร์ตการลงทุน โดยเปรียบเทียบกับอัตราการเปลี่ยนแปลงของตลาด Beta น้อยกว่า 1 แสดงว่าหลักทรัพย์ในพอร์ตการลงทุนมีการเปลี่ยนแปลงของอัตราผลตอบแทนน้อยกว่าการเปลี่ยนแปลงของอัตราผลตอบแทนของกลุ่มหลักทรัพย์ของตลาด Beta มากกว่า 1 แสดงว่า หลักทรัพย์ในพอร์ตการลงทุนมีการเปลี่ยนแปลงของอัตราผลตอบแทนมากกว่าการเปลี่ยนแปลงของอัตราผลตอบแทนของกลุ่มหลักทรัพย์ของตลาด

Tracking Error อัตราผลตอบแทนของกองทุนมีประสิทธิภาพในการเลียนแบบดัชนีชี้วัด โดยหาก tracking error ต่ำ หมายถึงกองทุนรวมมีประสิทธิภาพในการสร้างผลตอบแทนให้ใกล้เคียงกับดัชนีชี้วัด กองทุนรวมที่มีค่า tracking error สูง จะมีอัตราผลตอบแทนโดยเฉลี่ยห่างจากดัชนีชี้วัดมากขึ้น

Yield to Maturity อัตราผลตอบแทนจากการลงทุนในตราสารหนี้โดยถือจนครบกำหนดอายุ ซึ่งคำนวณจากดอกเบี้ยที่จะได้รับในอนาคตตลอดอายุตราสารและเงินต้นที่จะได้รับคืนนำมาคิดลดเป็นมูลค่าปัจจุบัน โดยใช้วัดอัตราผลตอบแทนของกองทุนรวมตราสารหนี้ คำนวณจากค่าเฉลี่ยถ่วงน้ำหนักของ Yield to Maturity ของตราสารหนี้แต่ละตัวที่กองทุนมีการลงทุน และเนื่องจาก Yield to Maturity มีหน่วยมาตรฐานเป็นเปอร์เซ็นต์ต่อปี จึงสามารถนำไปใช้เปรียบเทียบอัตราผลตอบแทนระหว่างกองทุนรวมตราสารหนี้ที่มีนโยบายถือครองตราสารหนี้จนครบกำหนดอายุและมีลักษณะการลงทุนที่ใกล้เคียงกันได้

บริษัทหลักทรัพย์จัดการกองทุน กรุงศรี จำกัด

ที่อยู่ 898 อาคารเพลินจิตทาวเวอร์ ชั้น 1-2 โชนเอ ชั้น 12 ชั้น 18 โชนบี

ถนนเพลินจิต แขวงลุมพินี เขตปทุมวัน กรุงเทพฯ 10330

โทรศัพท์ 0-2657-5757 โทรสาร 0-2657-5777

เว็บไซต์: www.krungsriasset.com