

กองทุนเปิดเค โพลซitif เซนจ์ หุ้นทุน-A ชนิดสะสมมูลค่า
K-CHANGE-A(A)

ประเภทกองทุนรวม / กลุ่มกองทุนรวม

- กองทุนรวมตราสารทุนต่างประเทศ / กองทุนรวมฟีดเดอร์ / กองทุนรวมเพื่อความยั่งยืน (SRI Fund)
- กลุ่ม Global Equity

นโยบายและกลยุทธ์การลงทุน

- กองทุนมีวัตถุประสงค์และเป้าหมายด้านความยั่งยืนเพื่อสร้างการเปลี่ยนแปลงเชิงบวกต่อสังคมและหรือสิ่งแวดล้อม ผ่านการลงทุนในกองทุนหลักที่มีนโยบาย วัตถุประสงค์ เป้าหมาย รวมถึงกลยุทธ์การลงทุนที่สอดคล้องกับกลยุทธ์การลงทุนแบบ Impact Investing ของกองทุน
- กองทุนลงทุนใน Baillie Gifford Positive Change Fund - Class B accumulation (GBP) (กองทุนหลัก) ที่มีนโยบายลงทุนในหุ้นทั่วโลกของบริษัทที่มีผลิตภัณฑ์และบริการที่ส่งผลกระทบต่อสังคม (Positive Impact) ต่อสังคมและหรือสิ่งแวดล้อม รวมถึงบริษัทต่างๆ ที่สนับสนุนให้เกิดการเปลี่ยนแปลงในหลายๆ ด้าน แต่ไม่จำกัดเพียงด้านใดด้านหนึ่ง ดังต่อไปนี้ ด้านการศึกษา ด้านความเท่าเทียมทางสังคม ด้านคุณภาพระบบการดูแลสุขภาพ และด้านทรัพยากรและสิ่งแวดล้อม
- ป้องกันความเสี่ยงจากอัตราแลกเปลี่ยนไม่น้อยกว่า 75% ของมูลค่าเงินลงทุนต่างประเทศ
- บริษัทที่บริหารจัดการกองทุนหลัก คือ Baillie Gifford & Co Limited
- กองทุนมุ่งหวังให้ผลประกอบการเคลื่อนไหวตามกองทุนหลัก โดยกองทุนหลักมุ่งหวังให้ผลประกอบการเคลื่อนไหวสูงกว่าดัชนีชี้วัด (active management)

ระดับความเสี่ยง

ต่ำ 1 2 3 4 5 6 7 8 สูง

ความเสี่ยงสูง

ลงทุนในตราสารทุนเป็นหลัก โดยเฉลี่ยในรอบปีไม่น้อยกว่า 80% ของ NAV

ข้อมูลกองทุนรวม

วันจดทะเบียนกองทุน	16 พ.ค. 62
วันเริ่มต้น class	16 พ.ค. 62
นโยบายการจ่ายเงินปันผล	ไม่จ่าย
อายุกองทุน	ไม่กำหนด

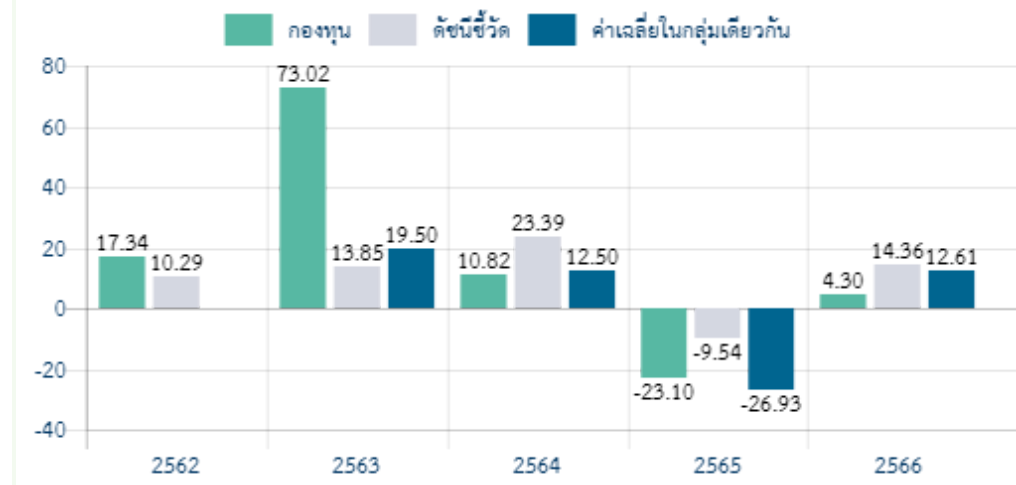
ผู้จัดการกองทุนรวม
น.ส. วีรยา จุลมนต์ (ตั้งแต่ 14 ก.ย. 63)

ดัชนีชี้วัด :

1. MSCI ACWI Gross Total Return USD Index (100.00%) โดยแปลงค่าเป็นสกุลเงินปอนด์สเตอร์ลิง แล้วปรับด้วยต้นทุนการป้องกันความเสี่ยงด้านอัตราแลกเปลี่ยน เพื่อเทียบกับค่าสกุลเงินบาท ณ วันที่คำนวณผลตอบแทนร้อยละ 90 และปรับด้วยอัตราแลกเปลี่ยนเพื่อเทียบกับค่าสกุลเงินบาท ณ วันที่คำนวณผลตอบแทนร้อยละ 10

ดัชนีดังกล่าวเป็นดัชนีชี้วัดของกองทุนหลักที่มีนโยบายการลงทุน วัตถุประสงค์และเป้าหมายในการลงทุน รวมถึงกลยุทธ์การลงทุนที่สอดคล้องกับกลยุทธ์การลงทุนแบบ Impact Investing ของกองทุน

ผลการดำเนินงานและดัชนีชี้วัดย้อนหลัง 5 ปีปฏิทิน (% ต่อปี)



ผลการดำเนินงานย้อนหลังแบบปักหมุด (%)

	YTD	3 เดือน	6 เดือน	1 ปี *
กองทุน	-0.07	-2.84	-0.07	-0.99
ดัชนีชี้วัด	11.28	2.29	11.28	17.31
ค่าเฉลี่ยในกลุ่มเดียวกัน	4.64	-0.56	4.64	6.15
ความผันผวนกองทุน	16.04	17.91	16.04	15.78
ความผันผวนดัชนีชี้วัด	9.40	9.22	9.40	9.40
	3 ปี *	5 ปี *	10 ปี *	ตั้งแต่จัดตั้ง *
กองทุน	-7.26	11.82	N/A	12.22
ดัชนีชี้วัด	7.77	11.36	N/A	11.96
ค่าเฉลี่ยในกลุ่มเดียวกัน	-5.04	6.30	N/A	N/A
ความผันผวนกองทุน	21.57	22.73	N/A	22.51
ความผันผวนดัชนีชี้วัด	13.18	16.37	N/A	16.23

หมายเหตุ : * % ต่อปี

คำเตือน:

- การลงทุนในกองทุนรวมไม่ใช่การฝากเงิน
- ผลการดำเนินงานในอดีตของกองทุนรวม มิได้เป็นสิ่งยืนยันถึงผลการดำเนินงานในอนาคต

การเข้าร่วมต่อต้านทุจริต : ได้รับการรับรองจาก CAC

หนังสือชี้ชวนฉบับเต็ม

ผู้ลงทุนสามารถศึกษา
เครื่องมือบริหารความเสี่ยง
ด้านสภาพคล่องได้ใน
หนังสือชี้ชวนฉบับเต็ม



www.kasikornasset.com

การซื้อขายหน่วยลงทุน

วันทำการซื้อ : ทุกวันทำการซื้อขาย

เวลาทำการ : 08:30 น. - 15:30 น.

การซื้อขายครั้งแรกขั้นต่ำ : 500 บาท

การซื้อขายครั้งถัดไปขั้นต่ำ : 500 บาท

หมายเหตุ :

การขายคืนหน่วยลงทุน

วันทำการขายคืน : ทุกวันทำการซื้อขาย

เวลาทำการ : 08:30 น. - 15:30 น.

การขายคืนขั้นต่ำ : 500 บาท

ยอดคงเหลือขั้นต่ำ : 50 บาท

ระยะเวลาการรับเงินขายคืน : T+4

(ประกาศ NAV T+2 คืนเงิน T+4 เวลา 10.00 น.เป็นต้นไป)

ข้อมูลเชิงสถิติ

Maximum Drawdown	-40.68 %
Recovering Period	N/A
FX Hedging	89.03 %
อัตราส่วนหมุนเวียนการลงทุน	1.08 เท่า
Sharpe Ratio	-0.32
Alpha	-15.03 %
Beta	0.51

ค่าธรรมเนียมที่เรียกเก็บจากกองทุนรวม (% ต่อปีของ NAV)

ค่าธรรมเนียม	สูงสุดไม่เกิน	เก็บจริง
การจัดการ	3.2100	1.2840
รวมค่าใช้จ่าย	4.8685	1.3736

หมายเหตุ : ค่าธรรมเนียมดังกล่าวรวมภาษีมูลค่าเพิ่ม ภาษีธุรกิจเฉพาะ หรือภาษีอื่นใดแล้ว

• บริษัทจัดการอาจพิจารณาเปลี่ยนแปลงค่าธรรมเนียมที่เรียกเก็บจริง เพื่อให้สอดคล้องกับกลยุทธ์หรือค่าใช้จ่ายในการบริหารจัดการ

ค่าธรรมเนียมที่เรียกเก็บจากผู้ถือหน่วย (% ของมูลค่าซื้อขาย)

ค่าธรรมเนียม	สูงสุดไม่เกิน	เก็บจริง
การขาย	3.00	1.50
การรับซื้อคืน	3.00	ยกเว้น
การสับเปลี่ยนหน่วยลงทุนเข้า		ดูหมายเหตุ
การสับเปลี่ยนหน่วยลงทุนออก		ดูหมายเหตุ
การโอนหน่วย	ตามที่เก็บจริง	ไม่เรียกเก็บ

หมายเหตุ : ค่าธรรมเนียมดังกล่าวรวมภาษีมูลค่าเพิ่ม ภาษีธุรกิจเฉพาะ หรือภาษีอื่นใดแล้ว

• บริษัทจัดการอาจพิจารณาเปลี่ยนแปลงค่าธรรมเนียมที่เรียกเก็บจริง เพื่อให้สอดคล้องกับกลยุทธ์หรือค่าใช้จ่ายในการบริหารจัดการ

• ค่าธรรมเนียมการสับเปลี่ยน (Switching Fee) : อัตราเท่ากับค่าธรรมเนียมการรับซื้อคืนหน่วยลงทุนของกองทุนต้นทางหรือค่าธรรมเนียมการขายหน่วยลงทุนของกองทุนปลายทางแล้วแต่อัตราใดจะสูงกว่า

สัดส่วนประเภททรัพย์สินที่ลงทุน

ประเภททรัพย์สิน	% NAV	ทรัพย์สินที่ลงทุน 5 อันดับแรก	
		ทรัพย์สิน	% NAV
หน่วยลงทุน	102.05	Baillie Gifford Positive Change Fund	102.05
เงินฝาก	1.47	เงินฝาก บมจ.ธนาคารทหารไทยชนชาติ	1.18
อื่นๆ	-3.51	เงินฝาก บมจ.ธนาคารกสิกรไทย	0.28

ข้อมูลกองทุนหลัก

ทรัพย์สิน	% NAV
TSMC	9.30
ASML	7.50
MercadoLibre	7.30
Moderna	5.50
Alnylam Pharmaceuticals	5.50

ข้อมูลกองทุนหลัก ณ วันที่ 30 มิ.ย. 67

การจัดสรรการลงทุนในต่างประเทศ

ประเทศ	% NAV
UNITED STATES	46.20
BRAZIL	12.00
TAIWAN, PROVINCE OF CHINA	9.30
NETHERLANDS	7.50
CANADA	5.10

ข้อมูลกองทุนหลัก ณ วันที่ 30 มิ.ย. 67

การจัดสรรการลงทุนในกลุ่มอุตสาหกรรม

อุตสาหกรรม	% NAV
Information Technology	25.50
Health Care	21.40
Consumer Discretionary	15.80
Financials	15.10
Industrials	13.20

ข้อมูลกองทุนหลัก ณ วันที่ 30 มิ.ย. 67

การลงทุนในกองทุนอื่นเกินกว่า 20 % (กองในประเทศและกองต่างประเทศ)

ชื่อกองทุน : [กองทุน Baillie Gifford Positive Change Fund - Class B accumulation \(GBP\)](#)

ISIN Code : GB00BYVGKV59

Bloomberg Code : BGPCBAG:LN

คำอธิบาย

Maximum Drawdown เปรอ์เซ็นต์ผลขาดทุนสูงสุดของกองทุนรวมในระยะเวลา 5 ปีย้อนหลัง (หรือตั้งแต่จัดตั้งกองทุนกรณีที่ยังไม่ครบ 5 ปี) โดยวัดจากระดับ NAV ต่อหน่วยที่จุดสูงสุดไปจนถึงจุดต่ำสุดในช่วงที่ NAV ต่อหน่วยปรับตัวลดลง ค่า Maximum Drawdown เป็นข้อมูลที่ช่วยให้ทราบถึงความเสี่ยงที่อาจขาดทุนจากการลงทุนในกองทุนรวม

Recovering Period ระยะเวลาการฟื้นตัว เพื่อเป็นข้อมูลให้ผู้ลงทุนทราบถึงระยะเวลาตั้งแต่การขาดทุนสูงสุดจนถึงระยะเวลาที่ฟื้นกลับมาที่เงินทุนเริ่มต้นใช้ระยะเวลานานเท่าใด

FX Hedging เปรอ์เซ็นต์ของการลงทุนในสกุลเงินต่างประเทศที่มีการป้องกันความเสี่ยงจากอัตราแลกเปลี่ยน

อัตราส่วนหมุนเวียนการลงทุน ความถี่ของการซื้อขายหลักทรัพย์ในพอร์ตกองทุนในช่วงเวลาใดช่วงเวลานึง โดยคำนวณจากมูลค่าที่ต่ำกว่าระหว่างผลรวมของมูลค่าการซื้อขายหลักทรัพย์กับผลรวมของมูลค่าการขายหลักทรัพย์ของกองทุนรวมในรอบระยะเวลา 1 ปีหารด้วยมูลค่า NAV ของกองทุนรวมเฉลี่ยในรอบระยะเวลาเดียวกัน กองทุนรวมที่มีค่าอัตราส่วนหมุนเวียนการลงทุนสูง บ่งชี้ถึงการซื้อขายหลักทรัพย์บ่อยครั้งของผู้จัดการกองทุนและทำให้มีต้นทุนการซื้อขายหลักทรัพย์ที่สูง จึงต้องพิจารณาเปรียบเทียบกับผลการดำเนินงานของกองทุนรวมเพื่อประเมินความคุ้มค่าของการซื้อขายหลักทรัพย์ดังกล่าว

Sharpe Ratio อัตราส่วนระหว่างผลตอบแทนส่วนเพิ่มของกองทุนรวมเปรียบเทียบกับความเสี่ยงจากการลงทุน โดยคำนวณจากผลต่างระหว่างอัตราผลตอบแทนของกองทุนรวมกับอัตราผลตอบแทนที่ปราศจากความเสี่ยง (risk-free rate) เปรียบเทียบกับค่าเบี่ยงเบนมาตรฐาน (standard deviation) ของกองทุนรวม ค่า Sharpe Ratio สะท้อนถึงอัตราผลตอบแทนที่กองทุนรวมควรได้รับเพิ่มขึ้นเพื่อชดเชยกับความเสี่ยงที่กองทุนรวมรับมา โดยกองทุนรวมที่มีค่า Sharpe Ratio สูงกว่าจะเป็นกองทุนที่มีประสิทธิภาพในการบริหารจัดการลงทุนที่ดีกว่า เนื่องจากได้รับผลตอบแทนส่วนเพิ่มที่สูงกว่าภายใต้ระดับความเสี่ยงเดียวกัน

Alpha ผลตอบแทนส่วนเกินของกองทุนรวมเมื่อเปรียบเทียบกับดัชนีชี้วัด (benchmark) โดยค่า Alpha ที่สูง หมายถึง กองทุนสามารถสร้างผลตอบแทนได้สูงกว่าดัชนีชี้วัด ซึ่งเป็นผลจากประสิทธิภาพของผู้จัดการกองทุนในการคัดเลือกหรือหาจังหวะเข้าลงทุนในหลักทรัพย์ได้อย่างเหมาะสม

Beta ระดับและทิศทางของการเปลี่ยนแปลงของอัตราผลตอบแทนของหลักทรัพย์ในพอร์ตการลงทุน โดยเปรียบเทียบกับอัตราการเปลี่ยนแปลงของตลาด Beta น้อยกว่า 1 แสดงว่า หลักทรัพย์ในพอร์ตการลงทุนมีการเปลี่ยนแปลงของอัตราผลตอบแทนน้อยกว่าการเปลี่ยนแปลงของอัตราผลตอบแทนของกลุ่มหลักทรัพย์ของตลาด Beta มากกว่า 1 แสดงว่า หลักทรัพย์ในพอร์ตการลงทุนมีการเปลี่ยนแปลงของอัตราผลตอบแทนมากกว่าการเปลี่ยนแปลงของอัตราผลตอบแทนของกลุ่มหลักทรัพย์ของตลาด

Tracking Error อัตราผลตอบแทนของกองทุนมีประสิทธิภาพในการเลียนแบบดัชนีชี้วัด โดยหาก tracking error ต่ำ หมายถึงกองทุนรวมมีประสิทธิภาพในการสร้างผลตอบแทนให้ใกล้เคียงกับดัชนีชี้วัด กองทุนรวมที่มีค่า tracking error สูง จะมีอัตราผลตอบแทนโดยเฉลี่ยห่างจากดัชนีชี้วัดมากขึ้น

Yield to Maturity อัตราผลตอบแทนจากการลงทุนในตราสารหนี้โดยถือจนครบกำหนดอายุ ซึ่งคำนวณจากดอกเบี้ยที่จะได้รับในอนาคตตลอดอายุตราสารและเงินต้นที่จะได้รับคืน นำมาคิดลดเป็นมูลค่าปัจจุบัน โดยใช้ตัวอัตราผลตอบแทนของกองทุนรวมตราสารหนี้ คำนวณจากค่าเฉลี่ยถ่วงน้ำหนักของ Yield to Maturity ของตราสารหนี้แต่ละตัวที่กองทุนมีการลงทุน และเนื่องจาก Yield to Maturity มีหน่วยมาตรฐานเป็นเปอร์เซ็นต์ต่อปี จึงสามารถนำไปใช้เปรียบเทียบอัตราผลตอบแทนระหว่างกองทุนรวมตราสารหนี้ที่มีนโยบายถือครองตราสารหนี้จนครบกำหนดอายุและมีลักษณะการลงทุนที่ใกล้เคียงกันได้

๑ สงวนลิขสิทธิ์ 2024 บริษัท มอร์นิ่งสตาร์ รีเสิร์ช (ประเทศไทย) จำกัด ข้อมูลนี้ (1) เป็นกรรมสิทธิ์ของบริษัท มอร์นิ่งสตาร์ รีเสิร์ช (ประเทศไทย) จำกัด และ/หรือ ผู้ให้บริการข้อมูล (2) ขอสงวนสิทธิ์ในการลอกเลียน หรือเผยแพร่ (3) ขอสงวนสิทธิ์ที่จะไม่รับผิดชอบต่อความถูกต้อง ครบถ้วน และความเสียหายต่างๆ ที่เกิดขึ้นทุกกรณีจากการนำข้อมูลไปใช้อ้างอิง ผลการดำเนินงานในอดีตมิได้เป็นสัญญาณยืนยันผลการดำเนินงานในอนาคต

หนังสือชี้ชวนส่วนสรุปข้อมูลสำคัญ



บริษัทหลักทรัพย์จัดการกองทุน กสิกรไทย จำกัด
ที่อยู่ : 400/22 อาคารธนาคารกสิกรไทย ชั้น 6 และ 12 ถนนพหลโยธิน
แขวงสามเสนใน เขตพญาไท กรุงเทพฯ 10400
โทรศัพท์ : 0 - 2673 - 3888

website : www.kasikornasset.com

email : ka.customer@kasikornasset.com

ข้อมูลเพิ่มเติมของ กองทุนเปิดเค พอสซิทีฟ เชนจ์ หุ้นทุน-A ชนิดสะสมมูลค่า (K-CHANGE-A(A))

นโยบายการลงทุน

กองทุนมีนโยบายที่จะนำเงินไปลงทุนในต่างประเทศ โดยจะเน้นลงทุนในหน่วยลงทุนของกองทุน Baillie Gifford Positive Change Fund - Class B accumulation (GBP) (กองทุนหลัก) โดยอยู่ภายใต้กลุ่ม Baillie Gifford Investment Funds ICVC ในอัตราส่วนโดยเฉลี่ยในรอบปีบัญชีไม่น้อยกว่าร้อยละ 80 ของมูลค่าทรัพย์สินสุทธิของกองทุน โดยกองทุนหลักมีนโยบายลงทุนในตราสารทุนทั่วโลกของบริษัทซึ่งเป็นเจ้าของผลิตภัณฑ์หรือมีพฤติกรรมที่ส่งผลกระทบต่อสังคมเชิงบวก (Positive Impact) ต่อสังคมโดยรวม ตามดุลยพินิจของ Baillie Gifford & Co Limited ซึ่งรวมถึงบริษัทต่างๆ ที่สนับสนุนให้เกิดการเปลี่ยนแปลงในหลายๆด้าน แต่ไม่จำกัดเพียงด้านต่างๆ ดังต่อไปนี้ ด้านการศึกษา ด้านความเท่าเทียมทางสังคม ด้านคุณภาพของระบบการดูแลสุขภาพ และด้านทรัพยากรและสิ่งแวดล้อม เป็นต้น โดยมีการลงทุนแบบกระจุกตัว

วัตถุประสงค์การลงทุนที่เกี่ยวกับความยั่งยืน

กองทุนมีวัตถุประสงค์การลงทุนในทรัพย์สินที่ก่อให้เกิดผลกระทบต่อสังคมและ/หรือสิ่งแวดล้อม หรือสนับสนุนให้สังคมและ/หรือสิ่งแวดล้อมเกิดการเปลี่ยนแปลงที่ดีขึ้น ผ่านการลงทุนในกองทุนหลัก

เป้าหมายด้านความยั่งยืนที่ต้องการบรรลุ

กองทุนมีเป้าหมายสร้างการเปลี่ยนแปลงเชิงบวกต่อสังคมและ/หรือสิ่งแวดล้อม ผ่านการลงทุนในกองทุนหลักที่มีเป้าหมายด้านความยั่งยืนที่สอดคล้องกัน

กรอบการลงทุน

กองทุนจะเน้นลงทุนในกองทุนหลักที่มีนโยบายการลงทุน วัตถุประสงค์และเป้าหมายในการลงทุน รวมถึงกลยุทธ์การลงทุนที่สอดคล้องกับกลยุทธ์การลงทุนแบบ Impact Investing ของกองทุน

การอ้างอิงดัชนีชี้วัดที่สอดคล้องกับความยั่งยืน

ดัชนีชี้วัดของกองทุน คือ ดัชนี MSCI ACWI Gross Total Return USD* ซึ่งเป็นดัชนีชี้วัดของกองทุนหลักที่มีนโยบายการลงทุน วัตถุประสงค์และเป้าหมายในการลงทุน รวมถึงกลยุทธ์การลงทุนที่สอดคล้องกับกลยุทธ์การลงทุนแบบ Impact Investing ของกองทุน * โดยแปลงค่าเป็นสกุลเงินปอนด์สเตอร์ลิง แล้วปรับด้วยต้นทุนการป้องกันความเสี่ยงด้านอัตราแลกเปลี่ยน เพื่อเทียบกับค่าสกุลเงินบาท ณ วันที่คำนวณผลตอบแทนร้อยละ 90 และปรับด้วยอัตราแลกเปลี่ยนเพื่อเทียบกับค่าสกุลเงินบาท ณ วันที่คำนวณผลตอบแทนร้อยละ 10

อย่างไรก็ตาม บริษัทจัดการขอสงวนสิทธิเปลี่ยนแปลงดัชนีชี้วัดตามกองทุนหลัก หากกองทุนหลักมีการเปลี่ยนแปลงดัชนีชี้วัดและหรือกองทุนมีการเปลี่ยนแปลงกองทุนหลัก รวมถึงเปลี่ยนแปลงวิธีการแปลงค่าดัชนีดังกล่าวให้สอดคล้องกับการลงทุนจริง ซึ่งบริษัทจัดการจะประกาศให้ผู้ถือหน่วยลงทุนทราบผ่านทางเว็บไซต์ของบริษัทจัดการ

นโยบายการลงทุนของกองทุนหลัก

กองทุนหลักมีวัตถุประสงค์เพื่อสร้างผลตอบแทน และสร้างการเปลี่ยนแปลงเชิงบวกเพื่อสนับสนุนให้เกิดความยั่งยืนและความเท่าเทียมในโลกให้มากขึ้นในระยะยาว ผ่านการลงทุนในตราสารทุนทั่วโลกของบริษัทที่มีผลิตภัณฑ์และ/หรือบริการที่ส่งผลกระทบต่อสังคมและ/หรือสิ่งแวดล้อม (Positive Impact) ต่อสังคมและ/หรือสิ่งแวดล้อม

กองทุนหลักจะลงทุนในตราสารทุนทั่วโลกของบริษัทที่มีผลิตภัณฑ์และ/หรือบริการที่ส่งผลกระทบต่อสังคมและ/หรือสิ่งแวดล้อม (Positive Impact) ต่อสังคมและ/หรือสิ่งแวดล้อม ตามดุลยพินิจของ Baillie Gifford & Co Limited ซึ่งรวมถึงบริษัทต่างๆ ที่สนับสนุนให้เกิดการเปลี่ยนแปลงในหลายๆ ด้าน แต่ไม่จำกัดเพียงด้านใดด้านหนึ่ง ดังต่อไปนี้ ด้านการศึกษา ด้านความเท่าเทียมทางสังคม ด้านคุณภาพระบบการดูแลสุขภาพ และด้านทรัพยากรและสิ่งแวดล้อม โดยมีการลงทุนแบบกระจุกตัว

วัตถุประสงค์การลงทุนที่เกี่ยวกับความยั่งยืนของกองทุนหลัก

กองทุนหลักมุ่งสร้างการเปลี่ยนแปลงเชิงบวกเพื่อสนับสนุนให้เกิดความยั่งยืนและความเท่าเทียมในโลกมากขึ้น

เป้าหมายด้านความยั่งยืนที่ต้องการบรรลุของกองทุนหลัก

กองทุนหลักมีเป้าหมายให้เงินลงทุนเติบโตในระยะยาวพร้อมกับมุ่งสร้างการเปลี่ยนแปลงเชิงบวกต่อสังคมและ/หรือสิ่งแวดล้อม โดยลงทุนในบริษัทต่างๆ ที่มุ่งสร้างการเปลี่ยนแปลงเชิงบวกในหลากหลายด้านที่อยู่ในธีมการสร้างผลกระทบ ได้แก่ การสร้างความเท่าเทียมในสังคมและการศึกษา (Social Inclusion and Education) สิ่งแวดล้อมและการใช้ทรัพยากร (Environment and Resource Needs) การดูแลสุขภาพและคุณภาพชีวิต (Healthcare and Quality of Life) และการแก้ปัญหาให้กับคนยากจน (Base of the Pyramid) นอกจากนี้ กองทุนหลักยังมีการจัดทำรายงานผลกระทบการเปลี่ยนแปลงเชิงบวก (Positive Change Impact Report) เป็นประจำทุกปี เพื่อแสดงถึงการติดตามและการวัดผลกระทบเชิงบวกที่แต่ละบริษัทที่กองทุนหลักลงทุนมีต่อสังคมและ/หรือสิ่งแวดล้อม โดยมีหน่วยงานภายนอกเป็นผู้รับประกัน (Independent Limited Assurance) รายงานดังกล่าว ภายใต้มาตรฐานการรับประกัน ISAE (UK) 3000 ซึ่งเป็นมาตรฐานการรับประกันสำหรับข้อมูลที่ไม่ใช่ข้อมูลทางการเงิน

กรอบการลงทุนของกองทุนหลัก

กองทุนหลักจะลงทุนไม่ต่ำกว่าร้อยละ 90 ในหุ้นของบริษัทที่มีผลิตภัณฑ์และ/หรือบริการที่ส่งผลกระทบต่อสังคมและ/หรือสิ่งแวดล้อม (Positive Impact) ต่อสังคมและ/หรือสิ่งแวดล้อม ตามดุลยพินิจของ Baillie Gifford & Co Limited ที่อยู่ในธีมการสร้างผลกระทบ ได้แก่ การสร้างความเท่าเทียมในสังคมและการศึกษา (Social Inclusion and Education) สิ่งแวดล้อมและการใช้ทรัพยากร (Environment and Resource Needs) การดูแลสุขภาพและคุณภาพชีวิต (Healthcare and Quality of Life) และการแก้ปัญหาให้กับคนยากจน (Base of the Pyramid) ทั้งนี้ กองทุนหลักมีการลงทุนแบบกระจุกตัว โดยไม่มีข้อจำกัดในเรื่องขนาดของบริษัท ประเทศ และกลุ่มอุตสาหกรรมที่ลงทุน

การอ้างอิงดัชนีชี้วัดที่สอดคล้องกับความยั่งยืนของกองทุนหลัก

กองทุนหลักใช้ดัชนี MSCI ACWI Gross Total Return USD เป็นดัชนีชี้วัด โดยดัชนีดังกล่าวสะท้อนผลการดำเนินงานของหุ้นที่มีมูลค่าตามราคาตลาดขนาดใหญ่และขนาดกลาง (Large and mid- capitalization) ทั้งที่อยู่ในกลุ่มประเทศที่พัฒนาแล้วและประเทศในกลุ่มตลาดเกิดใหม่ กองทุนหลักเชื่อว่ากลยุทธ์การเปลี่ยนแปลงเชิงบวก (Positive Change strategy) ที่มีการคำนึงถึงผลกระทบต่อสังคมและ/หรือสิ่งแวดล้อม สามารถเทียบเคียงกับกลยุทธ์การลงทุนในหุ้นทั่วโลกแบบทั่วๆ ไปได้ กองทุนหลักใช้ดัชนีชี้วัดดังกล่าวเพื่อช่วยในการวัดและจัดการความเสี่ยงด้านตลาด หลังจากพิจารณาวัตถุประสงค์การลงทุน นโยบาย และระดับความเสี่ยงแล้ว ซึ่งเป็นส่วนหนึ่งของการควบคุมการบริหารความเสี่ยงภายใน ไม่ได้กำหนดเป็นเป้าหมายหรือข้อจำกัดสำหรับการลงทุนของกองทุนหลัก